

# milla home



## ZESTAW SZKLANYCH POJEMNIKÓW MKA112

---

Instrukcja obsługi  
i warunki gwarancji



## WARUNKI BEZPIECZEŃSTWA I ZAGROŻENIA

1. Należy przeczytać uważnie instrukcję przed rozpoczęciem użytkowania produktu.
2. Należy używać produktu i akcesoriów zgodnie z przeznaczeniem opisanym w instrukcji obsługi.
3. Pojemniki nie są przeznaczone do użytku przemysłowego służą wyłącznie do użytku domowego.
4. Produkt przystosowany jest do użycia w mikrofalówce oraz przechowywania w zamrażarce i lodówce od  $-10^{\circ}\text{C}$  do  $140^{\circ}\text{C}$ .
5. Niniejszy sprzęt może być użytkowany przez dzieci w wieku co najmniej 8 lat przez osoby o obniżonych możliwościach fizycznych, umysłowych i osoby o braku doświadczenia i znajomości sprzętu, jeżeli zapewniony zostanie nadzór lub instruktaż odnośnie do użytkowania sprzętu w bezpieczny sposób, tak aby związane z tym zagrożenia były zrozumiałe. Dzieci nie powinny bawić się sprzętem. Dzieci bez nadzoru nie powinny wykonywać czyszczenia i konserwacji sprzętu.

## WPROWADZENIE

Dziękujemy za zaufanie, jakim nas Państwo obdarzyli, dokonując zakupu urządzenia marki **Milla Home**. Jesteśmy przekonani, że to bardzo dobrej jakości urządzenie zapewni Państwu dużo radości i satysfakcji z jego użytkowania.

### **NALEŻY DOKŁADNIE PRZECZYTAĆ INSTRUKCJĘ OBSŁUGI I JEJ PRZESTRZEGAĆ!**

To urządzenie jest przeznaczone do użytku domowego lub innego, nie dotyczącego celów komercyjnych. Producent nie ponosi odpowiedzialności za szkody powstałe w wyniku użytkowania niewłaściwego lub niezgodnego z przeznaczeniem.

## DANE TECHNICZNE

Model:	MKA112
Pojemność:	Mały 500ml Średni 1000ml Duży 1500ml
Rodzaj materiału szkła:	Borokrzemowe

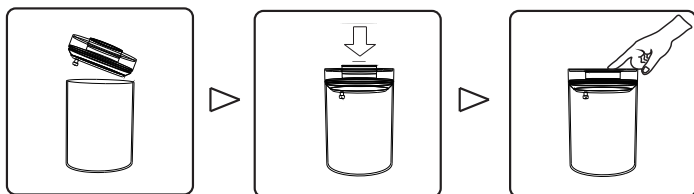
Możliwość przechowywania w lodówce:	Tak
Możliwość mycia w zmywarce:	Tak
Możliwość użytkowania w piekarniku:	Tak (do 140 stopni, bez użycia pokrywki)

## OPIS PRODUKTU



## OBSŁUGA POJEMNIKÓW

1. Przed pierwszym użyciem usuń opakowanie i zdejmij naklejki.
2. Szklany zbiornik umyj pod bieżącą wodą, a następnie przetrzyj miękką ściereczką do sucha.
3. Pozostałe elementy pojemników przetrzyj wilgotną szmatką.
4. Włóż żywność do pojemników.
5. Następnie załóż pokrywkę i jednym przyciskiem odessij powietrze.

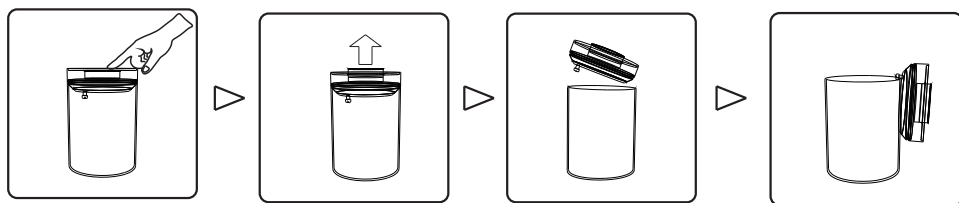


6. Możesz schować pojemniki do lodówki, szuflady czy szafki.

**UWAGA! SZKLANE POJEMNIKI MOŻESZ UŻYWAĆ W MIKROFALÓWCE LUB PIEKARNIKU DO 140°C BEZ POKRYWKI ORAZ SILIKONOWYCH OBRĘCZY!**

## DEMONTAŻ POJEMNIKÓW

1. Naciśnij przycisk w pokrywie.
2. Zdejmij pokrywkę, w celu użycia pojemników ponownie.



**UWAGA! MOŻESZ ŚCIĄGNĄĆ SILIKONOWE USZCZELNIENIE Z DNA POJEMNIKA.**

## CZYSZCZENIE I KONSERWACJA

1. Przed myciem w zmywarce zdejmij pokrywkę z pojemników.
2. W zmywarce możesz myć wyłącznie szklany zbiornik oraz silikonowe uszczelnienie dna.
3. Do czyszczenia pojemników nie używaj ostrych lub drażniących środków czyszczących.
4. Nie używaj metalowych skrobaczek, ostrych zmywaków i szorstkich stron gąbek do zmywania, prowadzi to do uszkodzenia powierzchni pojemników oraz ich elementów.
5. Przetrzyj i wysusz przed przechowywaniem.

## PROBLEMY I ROZWIĄZANIA

PROBLEM	PRZYCZYNA	ROZWIĄZANIE
Pokrywka nie zassała powietrza.	Nieprawidłowo zamontowana pokrywa.	Dociśnij pokrywę do pojemnika zgodnie z sekcją OBSŁUGA POJEMNIKÓW.

## EKOLOGICZNA I PRZYJAZNA DLA ŚRODOWISKA UTYLIZACJA

Usuwać odpady z produktu w sposób zgodny z przepisami, pomożesz uniknąć ewentualnych, negatywnych skutków dla środowiska naturalnego i zdrowia ludzi, które mogłyby nastąpić wskutek nieprawidłowego obchodzenia się z tymi odpadami. W celu uzyskania dalszych informacji odnośnie recyklingu odpadów z tego produktu, skontaktuj się z władzami komunalnymi na swoim terenie, z właściwą służbą usuwania śmieci lub z dostawcą wyrobu.



## WARUNKI GWARANCJI DOTYCZĄCE POJEMNIKÓW

1. ART-DOM Sp. z o.o. z siedzibą w Łodzi (92-402) przy ul. Zakładowej 90/92 Numer Krajowego Rejestru Sądowego 0000354059 (Gwarant) gwarantuje, że zakupione urządzenie jest wolne od wad fizycznych. Gwarancja obejmuje tylko wady wynikające z przyczyn tkwiących w rzeczy sprzedanej (wady fabryczne).
2. Ujawniona wada zostanie usunięta na koszt Gwaranta w ciągu 14 dni od daty zgłoszenia uszkodzenia do serwisu autoryzowanego lub punktu sprzedaży.
3. W wyjątkowych przypadkach, np. konieczności sprowadzenia części zamiennych od producenta, termin naprawy może zostać wydłużony do 30 dni.
4. Okres gwarancji dla użytkownika wynosi 24 miesiące od daty wydania towaru.
5. Towar przeznaczony jest do używania wyłącznie w warunkach indywidualnego gospodarstwa domowego.
6. Gwarancja nie obejmuje:
  - a. uszkodzeń powstałych na skutek używania urządzenia niezgodnie z instrukcją obsługi,
  - b. uszkodzeń mechanicznych, chemicznych lub termicznych,
  - c. napraw i modyfikacji dokonanych przez firmy lub osoby nieposiadające autoryzacji producenta,
  - d. części z natury łatwo zużywalnych lub materiałów eksploatacyjnych takich jak: baterie, żarówki, bezpieczniki, filtry, pokręta, półki, akcesoria,
  - e. instalacji, konserwacji, przeglądów, czyszczenia, odblokowania, usunięcia zanieczyszczeń oraz instruktażu.
7. O sposobie usunięcia wady decyduje Gwarant. Usunięcie potwierdzonej wady urządzenia nastąpi poprzez wykonanie naprawy gwarancyjnej lub wymianę urządzenia. Gwarant może dokonać naprawy, gdy kupujący żąda wymiany lub Gwarant może dokonać wymiany, gdy kupujący żąda naprawy, jeżeli doprowadzenie do zgodności towaru (urządzenia) zgodnie z udzieloną gwarancją w sposób wybrany przez kupującego jest niemożliwe albo wymagałoby nadmiernych kosztów dla Gwaranta. W szczególnie uzasadnionych wypadkach, jeżeli naprawa i wymiana są niemożliwe lub wymagałyby nadmiernych kosztów dla Gwaranta może on odmówić doprowadzenia towaru do zgodności z udzieloną gwarancją i zaproponować inny sposób załatwienia reklamacji z gwarancji.

8. Wymiany towaru dokonuje punkt sprzedaży, w którym towar został zakupiony (wymiana lub zwrot gotówki) lub autoryzowany punkt serwisowy, jeżeli dysponuje taką możliwością (wymiana). Zwracane urządzenie musi być kompletne, bez uszkodzeń mechanicznych. Niespełnienie tych warunków może spowodować niezuznanie gwarancji.
9. W przypadku braku zgodności towaru z umową sprzedaży, kupującemu z mocy prawa przysługują środki ochrony prawnej ze strony i na koszt sprzedawcy, a gwarancja nie ma wpływu na te środki ochrony prawnej.
10. Niniejsza gwarancja obowiązuje na terytorium Polski.
11. Warunkiem dokonania naprawy lub wymiany urządzenia w ramach gwarancji jest przedstawienie dowodu zakupu oraz użytkowanie towaru zgodnie z informacjami zawartymi w instrukcji obsługi.

## **UWAGA!**

Uszkodzenie lub usunięcie tabliczki znamionowej z urządzenia może spowodować niezuznanie gwarancji.

Cały czas udoskonalimy nasze produkty, dlatego mogą się one nieznacznie różnić od zdjęć przedstawionych na opakowaniu oraz w instrukcji obsługi. Przed przystąpieniem do użytkowania urządzenia przeczytaj instrukcję obsługi.

**ART-DOM Sp. z o.o., ul. Zakładowa 90/92, 92-402 Łódź. Numer Krajowego Rejestru Sądowego 0000354059.**

