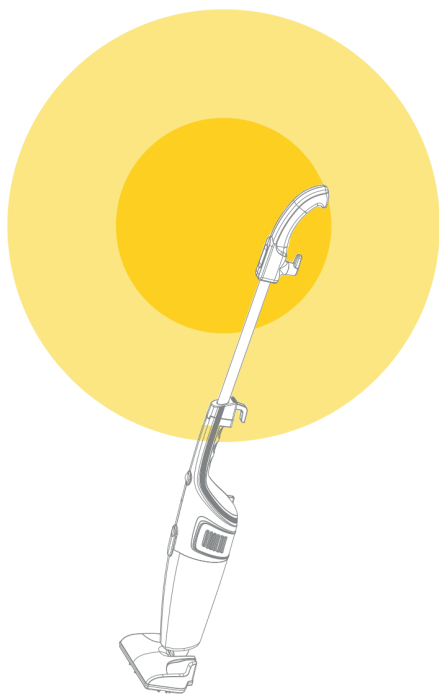


deerma



Deerma
Odkurzacz
Pionowy

DX115C

Ostrzeżenia

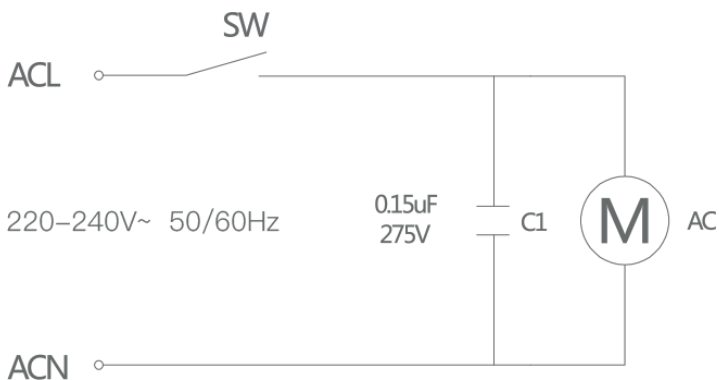
1. Odkurzacz jest urządzeniem elektrycznym, które musi być używane zgodnie z instrukcją. Zachowaj również instrukcję na przyszłość.
2. Odkurzacz powinien być używany pod napięciem podanym w instrukcji.
3. Nie należy odkurzać następujących obiektów, aby nie uszkodzić urządzenia i by nie doprowadzić do pożaru lub zranień:
 - A. Gorące przedmioty
 - B. Ostre fragmenty, jak np. szkło
 - C. Szkodliwe elementy, woda, ciecze
 - D. Łatwopalne materiały, jak np. benzyna czy alkohol
4. Wyłącz zasilanie podczas czyszczenia, naprawy lub gdy odkurzacz nie jest chwilowo używany. Podczas odłączania od zasilania, nie należy pociągać bezpośrednio za kabel, zamiast tego należy trzymać za wtyczkę.
5. Nie należy zanurzać urządzenia w wodzie i nie należy go zostawiać na słońcu.
6. Dzieci nie powinny się bawić odkurzaczem, aby uniknąć wypadków.
7. Nie należy używać odkurzacza w następujących sytuacjach:
 - A. Gdy odkurzacz upadł na ziemię i posiada uszkodzenia.
 - B. Gdy kabel jest uszkodzony.W powyższych przypadkach, należy skontaktować się z serwisem i odesłać urządzenia w celu naprawy.
8. Unikaj długiego użytkowania, jeśli wlot powietrza jest zablokowany, aby nie uszkodzić silnika lub by nie przegrzać urządzenia.
9. Kabel urządzenia jest połączony z silnikiem. Uszkodzony kabel może być wymieniony lub naprawiony tylko przez wyznaczony do tego serwis.

Budowa urządzenia

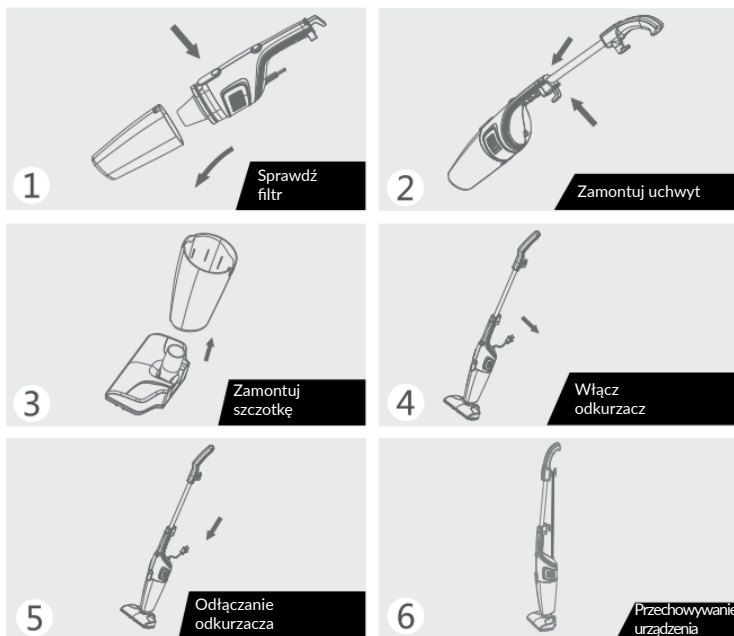


Diagram

Diagram ma tylko charakter podglądowy. Aktualizacje mogą być przeprowadzane przez producenta bez wcześniejszej informacji.



Przygotowywanie



1. Naciśnij przycisk filtra, aby zdjąć pokrywę i być upewnić się, że filtr jest założony. Upewnij się, czy wszystko jest stabilnie podłączone i przełącz przycisk zasilania na „0” (wyłączone).

2. Otwórz zaczep z tyłu uchwytu, dopasuj metalową tubę do otworu pośrodku uchwytu i włóż tubę bezpośrednio do spodu i następnie zamknij zaczep na uchwycie.

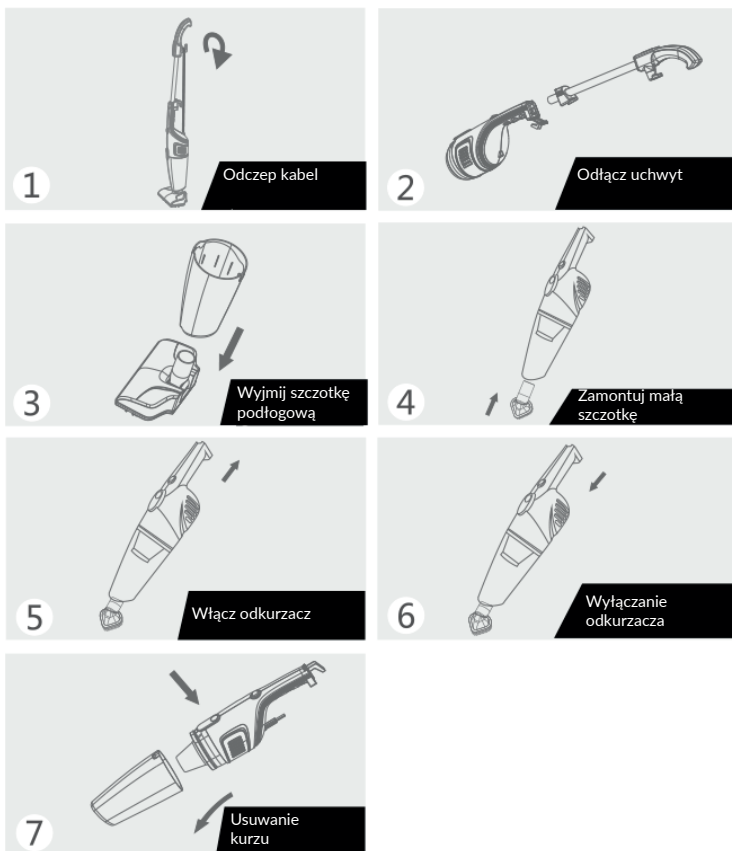
3. Szczotka jest skierowana w stronę przełącznika zasilania na urządzeniu. Podłącz szczotkę do rury i upewnij się, że została stabilnie zaczepiona.

4. Podłącz wtyczkę do zasilania. Przełącz przycisk na urządzeniu na „1” (włączone) i odkurzacz rozpocznie pracę.

5. Po zakończeniu odkurzania przełącz przycisk na „0” (wyłączony) i odłącz kabel od zasilania.

6. Kabel można zawiązać wokół dedykowanego zaczepu na urządzeniu.

Podłączanie małej szczotki



1. Obróć uchwyt na kabel na uchwycie, aby szybko wyjąć kabel.
2. Po otwarciu zaczepu na metalowej tubie, wyjmij cały uchwyt i zamknij z powrotem uchwyt.
3. Obróć szczotkę podłogową i odłącz ją.
4. Podłącz małą szczotkę do rurki wg. kierunku strzałki.
5. Podłącz kabel do zasilania i upewnij się, że został włożony stabilnie. Przełącz przycisk zasilania na „1” (włączony) i odkurzacz zacznie działać.
6. Przełącz przycisk zasilania na „0” (wyłączony) i odłącz kabel od wtyczki.
7. Naciśnij przełącznik filtra, wyjmij filtr razem z koszyczkiem i wyrzuć kurz.

Parametry produktu

Nazwa	Odkurzacz
Model	DX115C
Napięcie znamionowe	220-240V~50-60Hz
Moc znamionowa	600W
Pojemność	1.2L
Ciśnienie	≥15kPa
Poziom hałasu	≤82dB(A)

Zawartość zestawu

Nazwa	Ilość
Odkurzacz	1
Szczotka podłogowa	1
Szczelinówka	1
Uchwyt	1
Okrągła szczotka	1
Instrukcja	1
Certyfikat	1

Rozwiązywanie problemów

Uwaga: Odłącz urządzenie od zasilania przed próbą rozwiązywaniem problemów.

Odkurzacz ma słabą moc i wydaje nietypowy dźwięk

Rozwiązanie: Przerwij pracę - silnik jest przegrzany.

Wlot jest zablokowany

Rozwiązanie: przeczyść urządzenie.

Zablokowany filtr

Rozwiązanie: przeczyść filtr.

Silnik odkurzacza nie działa

Rozwiązanie: upewnij się, czy kabel jest podłączony do zasilania i czy został dokładnie włożony.

Urządzenie nagle przestało działać

Rozwiązanie: wyłącz urządzenie i odłącz je od zasilania. Odczekaj 30 minut, następnie wyrzuć kurz z urządzenia i spróbuj włączyć je ponownie.

Jeśli urządzenie nadal wykazuje problemy, skontaktuj się z serwisem.

Czyszczenie i konserwacja



Konserwacja

Wyjmij filtr, umyj za pomocą wody i odczekaj aż wyschnie.

Ostrzeżenie

1. Filtr należy czyścić przynajmniej raz na miesiąc. Jeśli pojawiają się widoczne zanieczyszczenia, należy natychmiast wyczyścić filtr. Po umyciu, należy odczekać aż wyschnie.
2. Należy używać odkurzacza tylko z zamontowanym filtrem.
3. Przed włączeniem odkurzacza, upewnij się czy filtr jest zamontowany.



Wszelkie prawa zastrzeżone.

Niniejsza instrukcja jest własnością firmy INNPRO.

Kopiowanie i dystrybucja w celach komercyjnych, całości lub części instrukcji bez zezwolenia zabronione.

Guangdong Deerma Technology Co., Ltd.

Add: No.4-1 Longhui Road, Malong Village Committee, Beijiao Town,
Shunde District, Foshan City, Guangdong Province, China.