



Kod UPC: 810116380312

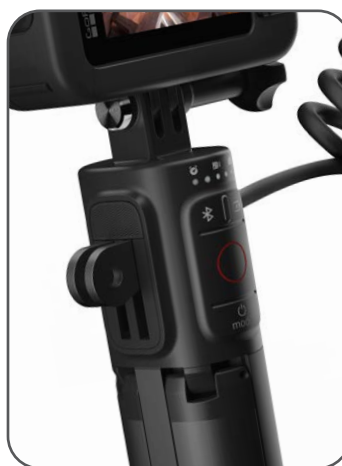
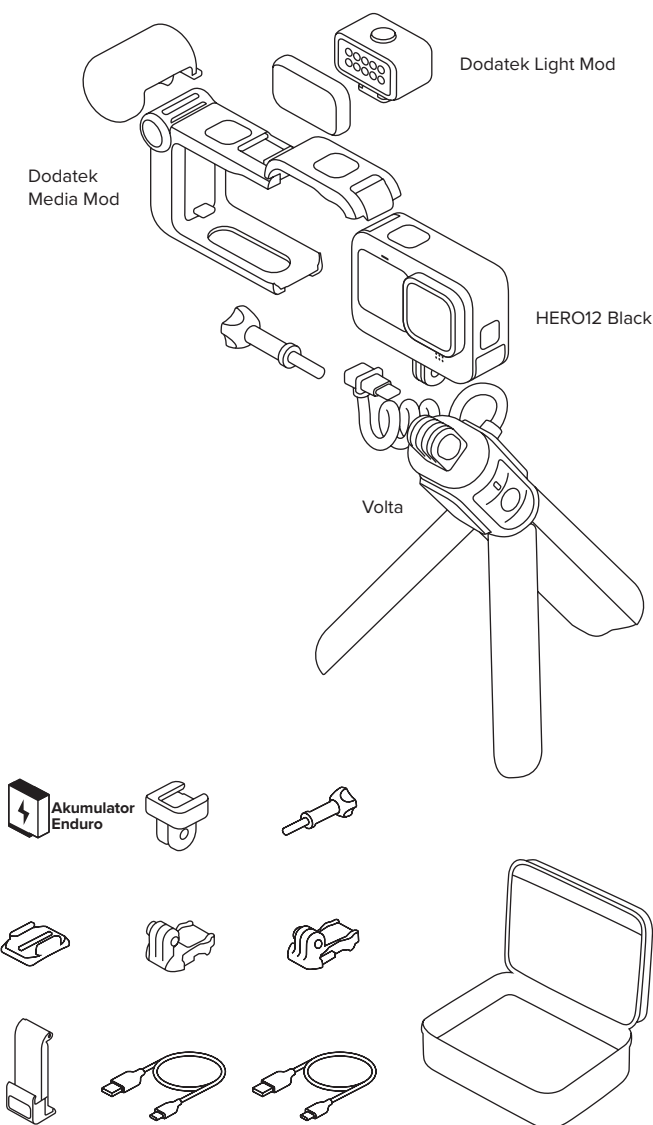
SKU: CHDFB-121-EU

# HERO 12 BLACK

## CREATOR EDITION

HERO12 Black Creator Edition to wszechstronne centrum produkcyjne, dzięki któremu nagrywanie vlogów, tworzenie filmów i transmitowanie na żywo jeszcze nigdy nie były tak proste. Ten kompletny system zapewnia profesjonalną jakość obrazu wideo 5,3K60 z HDR, docenioną nagrodą Emmy stabilizację wideo HyperSmooth 6.0, zapas energii wystarczający na 5 godzin nagrywania w jakości 4K1, dźwięk wysokiej jakości z opcją podłączenia mikrofonu zewnętrznego i mocną lampę LED.

### W zestawie



 Zdjęcia w rozdzielczości 27 MP	 Filmy 5,3K60 + 4K120 + 2.7K240	 Wodoszczelność* do głębokości 10 m (* tylko kamera)	 Transmisja na żywo w 1080p
 Obsługa jedną ręką / sterowanie bezprzewodowe	 Lepsza jakość dźwięku	 Zwinięte tempo	 Zdjęcia SuperFoto + RAW
 Zdjęcia + filmy HDR	 10-bitowa głębia koloru	 Większa żywotność akumulatora	 HyperView

**HYPERSMOOTH VIDEO STABILIZATION | 6.0**

# Podstawowe dane techniczne kamery

FILM	ZDJĘCIE	TRYB POKLATKOWY
<ul style="list-style-type: none"><li>• 5,3K60, 4K120, 2,7K240 i inne</li><li>• Ośmiokrotnie zwolnione tempo</li><li>• Przechwytywanie klatek — 24,7 MP</li></ul>	<ul style="list-style-type: none"><li>• 27 MP</li><li>• Jedno zdjęcie</li><li>• 30 kl./s w trybie seryjnym</li></ul> <ul style="list-style-type: none"><li>• Zdjęcia interwałowe</li><li>• Zdjęcia nocne</li><li>• RAW</li></ul>	<ul style="list-style-type: none"><li>• Filmy TimeWarp o rozdzielczości 5,3K</li><li>• Star Trails (Szlaki gwiazd)</li><li>• Light Painting (Malowanie światłem)</li><li>• Ścieżki świetlne pojazdów</li></ul> <ul style="list-style-type: none"><li>• Filmy poklatkowe o rozdzielczości 5,3K</li><li>• Zdjęcie poklatkowe</li><li>• Nocne filmy poklatkowe o rozdzielczości 5,3K</li><li>• Zdjęcia poklatkowe nocne</li></ul>

## Dodatkowe funkcje

FILM	TRYB POKLATKOWY	FUNKCJE AUDIO
<ul style="list-style-type: none"><li>• Rozdzielczość/kl./s<sup>2</sup>: 5,3K60/50, 4K120/100, 2,7K240/200, 1080p240/200</li><li>• Proporcje obrazu 16:9, 9:16, 4:3, 8:7</li><li>• Nawet ośmiokrotnie zwolnione tempo</li><li>• HDR</li><li>• Stabilizacja HyperSmooth 6.0 z trybem AutoBoost</li><li>• Blokada horyzontu / poziomowanie horyzontu<sup>3</sup></li><li>• Kodowanie 8-bitowe, 10-bitowe + logarymiczne</li><li>• Format wideo MP4 H.265 (HEVC)</li><li>• Film w pętli</li><li>• Tryb kamery internetowej</li><li>• Transmisja na żywo w 1080p</li><li>• Przechwytywanie pojedynczych klatek w aplikacji GoPro Quik</li><li>• Obiektywy cyfrowe</li><li>• Dwukrotne przybliżenie</li><li>• HindSight</li><li>• QuikCapture</li><li>• Protune</li></ul>	<ul style="list-style-type: none"><li>• Filmy TimeWarp 3.0 w rozdzielczości 5,3K</li><li>• Zdjęcia poklatkowe (27 MP) i filmy poklatkowe (5,3K)</li><li>• Efekty szlaków gwiazd / malowania światłem / ścieżek świetlnych pojazdów</li><li>• Zdjęcia poklatkowe nocne (27 MP) i filmy poklatkowe nocne (5,3K)</li><li>• Obiektywy cyfrowe</li><li>• Dwukrotne przybliżenie</li><li>• Protune</li></ul>	<ul style="list-style-type: none"><li>• Dźwięk w formacie stereo i RAW</li><li>• Gniazdo 3,5 mm do podłączenia mikrofonu zewnętrznego</li><li>• Trzy mikrofony z zaawansowaną funkcją redukcji szumu wiatru</li><li>• Mikrofon kierunkowy z gąbką ochronną</li><li>• Bluetooth Audio do bezprzewodowego przesyłania dźwięku</li></ul>
ZDJĘCIE	STEROWANIE KAMERA	FUNKCJE UCHWYTU
<ul style="list-style-type: none"><li>• Zdjęcia w rozdzielczości 27 MP</li><li>• SuperFoto, HDR i RAW</li><li>• Efekty szlaków gwiazd / malowania światłem / ścieżek świetlnych pojazdów</li><li>• Zdjęcia interwałowe</li><li>• Zdjęcia nocne</li><li>• Obiektywy cyfrowe</li><li>• Dwukrotne przybliżenie</li><li>• Zdjęcia w formacie RAW</li><li>• Protune</li></ul>	<ul style="list-style-type: none"><li>• Duży ekran dotykowy z tyłu o przekątnej 2,27 cala i z funkcją powiększenia dotykiem</li><li>• Ekran z przodu o przekątnej 1,4 cala do podglądu ujęć i monitorowania stanu kamery</li><li>• Proste i zaawansowane opcje sterowania</li><li>• Rejestrowanie ujęć szerokoekranowych, pionowych + pełnoekranowych</li><li>• Niestandardowe profile ustawień</li><li>• Skróty ekranowe z możliwością personalizacji</li><li>• Nagrywanie zaplanowane i czasowe</li><li>• Tagi HiLight</li><li>• Sterowanie głosowe obsługujące 13 poleceń w 11 językach i 6 akcentach</li></ul>	<ul style="list-style-type: none"><li>• Wbudowany akumulator zwiększa czas pracy do ponad 5 godzin nagrywania w jakości 4K<sup>1</sup></li><li>• Rozkładane nóżki przekształcające uchwyt w statyw</li><li>• Wbudowane elementy sterowania kamerą</li><li>• Może służyć jako bezprzewodowy pilot do kamery</li><li>• Chowane słupki montażowe</li><li>• Standardowy uchwyt 1/4-20 do akcesoriów</li></ul>
FUNKCJE	KOPIOWANIE ZAWARTOŚCI	MOŻLIWOŚCI ROZBUDOWY
	<ul style="list-style-type: none"><li>• Automatyczne przesyłanie do chmury i automatyczne tworzenie filmu z najciekawszymi momentami<sup>4</sup></li><li>• Przesyłanie bezprzewodowe do aplikacji GoPro Quik</li><li>• Ultraszybkie przesyłanie przewodowe na telefon<sup>5</sup></li><li>• Kopiowanie z karty SD na dysk komputera</li></ul>	<ul style="list-style-type: none"><li>• Bluetooth Audio</li><li>• Gniazdo mikrofonu 3,5 mm</li><li>• Port HDMI</li><li>• Dwa mocowania typu zimna stopka</li></ul>
FUNKCJE	OPCJE OŚWIETLENIA	
	<ul style="list-style-type: none"><li>• Lampa LED o maksymalnej jasności 200 lumenów</li><li>• Cztery poziomy jasności</li><li>• Tryby Overdrive i stroboskopu</li></ul>	

## Funkcje + korzyści

### Wielofunkcyjny sprzęt dla twórców

System HERO12 Black Creator Edition to połączenie HERO12 Black — najlepszej kamery GoPro — i szerokiej gamy uchwytów, mocowań i akcesoriów, które zaraz po wyjęciu z pudełka pozwalają zacząć nagrywać wspaniałe historie. Obejmuje on akcesorium Volta (uchwyt z akumulatorem / statyw / pilot) oraz dodatki Media Mod i Light Mod, które tworzą zaawansowane narzędzie kreatywne do nagrywania zachwycających ujęć o profesjonalnej jakości. Jednym z jego atutów jest wszechstronność, ultraprzenośność i lekka konstrukcja umożliwiające wygodne rejestrowanie zdjęć i filmów w ciągu całego dnia.

### Nagrywanie podczas całego dnia + akumulator Enduro

System HERO12 Black Creator Edition to połączenie zaawansowanego akumulatora Enduro z modelem HERO12 Black z mocą uchwytu Volta dającą łączną pojemność 6620 mAh. Dzięki zastosowaniu w kamerze HERO12 Black jeszcze lepszemu zarządzaniu energią wydłużono jej czas pracy o 35%, uzyskując łącznie ponad 5 godzin nagrywania bez przerw w jakości 4K30<sup>1</sup>, co wystarczy, aby uchwycić chwile z całego dnia. Akumulator Enduro o pojemności 1720 mAh także znacznie poprawia wydajność kamery na mrozie, dzięki czemu możesz rejestrować ujęcia z jazdy na nartach, snowboardzie i innych zajęciach zimowych.

# Funkcje + korzyści

## Filmy i zdjęcia w trybie HDR

System HERO12 Black Creator Edition wynosi najlepszą w swojej klasie jakość obrazu na kolejny poziom dzięki trybowi High Dynamic Range (HDR) dostępnemu zarówno w przypadku filmów (5,3K i 4K), jak i zdjęć. Tryb HDR doskonale sprawdza się w ciemniejszym i w bardzo jasnym otoczeniu. Umożliwia uchwycenie subtelnych detali, które normalnie wtopiłyby się w cień lub zniknęłyby w jasnym świetle. Rezultatem są dynamiczne obrazy, wyróżniające się precyzją i świetnym odwzorowaniem kolorów.

## Niwiarygodna jakość obrazu

Dzięki rozdzielczości filmów 5,3K — o 91% wyższej niż w przypadku standardu 4K i aż 665% wyższej niż w przypadku standardu 1080p — system HERO12 Black Creator Edition rejestruje dynamiczne ujęcia z wyjątkową szczegółowością i kinową jakością obrazu uzyskaną dzięki trybowi High Dynamic Range (HDR), a ponadto umożliwia robienie zdjęć 27 MP. Korzystając z aplikacji GoPro Quik, możesz także przechwytywać ze swoich ulubionych filmów wspaniałe zdjęcia o rozdzielczości 24,7 MP.

## Nawet ośmiokrotnie zwolnione tempo

Wszystko wygląda znacznie lepiej w zwolnionym tempie. Kamera HERO12 Black umożliwia nagrywanie akcji w nawet ośmiokrotnie zwolnionym tempie przy zastosowaniu rozdzielczości do 2,7K do odtwarzania z normalną prędkością lub w bardzo płynnym zwolnionym tempie. Dzięki temu możesz pokazać wspaniałe szczegóły, których nie dałoby się dostrzec gołym okiem.

## Nagrodzona Emmy stabilizacja obrazu HyperSmooth 6.0

Stabilizacja HyperSmooth wyznacza coraz to nowsze standardy płynności obrazu, co potwierdza zdobyta w 2021 roku nagroda Emmy w kategorii matrycy i oprogramowania do stabilizacji obrazu w kamerze. System HERO12 Black Creator Edition idzie jeszcze o krok dalej — maksymalizując działanie funkcji HyperSmooth AutoBoost, zapewnia jeszcze większą stabilizację przy minimalnym kadrowaniu obrazu. Teraz możesz uzyskać płynne nagrania nawet podczas jazdy na rowerze lub nartach, biegania z dziećmi po parku czy zabawy z pupilem.

## Blokada horyzontu w 360°

Nadaj swoim filmom profesjonalny wygląd, rejestrując płynny obraz ze stabilną, poziomą linią horyzontu. Obiektyw linearny z blokadą horyzontu w systemie HERO12 Black Creator Edition umożliwia uzyskanie stabilnego obrazu, nawet w przypadku obrotu kamery o 360° podczas nagrywania<sup>3</sup>. W połączeniu ze stabilizacją HyperSmooth blokada horyzontu pozwala uzyskać idealnie wypoziomowane nagrania. To profesjonalna jakość bez konieczności używania gimbała czy oprogramowania stabilizującego.

## Kodowanie 8-bitowe, 10-bitowe + logarytmiczne

W kamerze HERO12 Black Creator Edition możesz wybrać rejestrowanie obrazu z kodowaniem 8-bitowym, 10-bitowym lub logarytmicznym opartym na profilu GP-Log. 10-bitowa głębia kolorów umożliwia wyświetlanie ponad miliarda kolorów, pozwalając uzyskać większe bogactwo barw, płynniejsze przejścia między kolorami i bardziej realistyczne filmy. Z kolei zastosowanie 8-bitowej głębi pozwala ograniczyć rozmiar pliku. Zaawansowani użytkownicy mogą skorzystać z profili GP-Log głębi koloru, aby uzyskać większą szczegółowość obrazów i dokonać niezbędnej korekcji koloru na etapie postprodukcji.

## Synchronizacja kodów czasowych

Zaawansowani użytkownicy posiadający więcej niż jedną kamerę HERO12 Black mogą zsynchronizować je do tego samego kodu czasowego, aby ułatwić sobie montaż materiałów z wielu kamer. Opcja jest obsługiwana przez takie programy do montażu jak Final Cut Pro, Adobe Premier i wiele innych. Stanowi znaczne przyspieszenie procesu postprodukcji.

## Bardzo duże pole widzenia

Zaawansowana matryca kamery HERO12 Black pozwala uzyskać najszersze pole widzenia wśród wszystkich dotychczasowych kamer HERO w podstawowej konfiguracji. Dzięki proporcjom obrazu 8:7 na każdym zdjęciu można uchwycić więcej nieba i horyzontu, co daje duże pole do rozwijania kreatywności. Korzystaj z aplikacji GoPro Quik, aby między innymi powiększać i kadrować ujęcia, utrzymując bogactwo tekstur i ostrość obrazu. Dzięki obiektywowi cyfrowemu HyperView kamera HERO12 Black jeszcze bardziej rozwija możliwości, jakie zapewnia format 8:7. Ten wyjątkowy obiektyw stosowany wyłącznie w kamerach GoPro przekształca materiał nagrany w formacie 8:7 na szerokokątny obraz o proporcjach 16:9. Rezultatem jest niezwykle realistyczny obraz wideo dodający dynamiki nagraniom z perspektywy pierwszej osoby i pozwalający uchwycić więcej nagrywanego i jego otoczenia.

## Rejestrowanie ujęć szerokokątnych, pionowych + pełnoekranowych

Tryb łatwego sterowania w kamerze HERO12 Black sprawia, że uzyskanie wymarzonego ujęcia jest jeszcze łatwiejsze. Możesz szybko przełączać się między nagrywaniem obrazów szerokokątnych (16:9) do odtwarzania pełnoekranowego na telewizorze lub w YouTube oraz pionowych filmów (9:16) do oglądania na ekranie telefonu lub publikowania w mediach społecznościowych. Aby zapewnić Ci elastyczność podczas obróbki, opcja pełnoekranowa nagrywa w bardzo uniwersalnym formacie 8:7. Pozwala to uchwycić więcej scenarii i umożliwić przycinanie i przybliżanie widoku bez utraty szczegółowości. To rozwiązanie idealnie sprawdza się w przypadku tworzenia za pomocą aplikacji GoPro Quik zarówno szerokokątnych, jak i pionowych ujęć do odtwarzania na telefonie.

## Sterowanie jedną ręką + pilot

Zintegrowane przyciski na uchwycie umożliwiają łatwe sterowanie kamerą jedną ręką: włączanie i wyłączanie, rozpoczęcie i zatrzymanie nagrywania oraz przełączanie trybów. Po odłączeniu kamery można używać uchwytu jako bezprzewodowego pilota do sterowania kamerą z odległości do 30 m<sup>6</sup>.

## Łatwa rozbudowa

Dodatek Media Mod pozwala rozbudować system HERO12 Black Creator Edition o dodatkowe narzędzia ułatwiające nagrywanie historii. Jest wyposażony w standardowe gniazdo 3,5 mm do podłączenia mikrofonu zewnętrznego, wyjście HDMI do przeglądania nagrań na zewnętrznych ekranach oraz dwa mocowania typu zimna stopka do doczepiania oświetlenia, ekranów LCD i innych akcesoriów.

## Potężne oświetlenie LED

Dodatek Light Mod dołączony do systemu HERO12 Black Creator Edition rozjaśni każdą przygodę szeroką wiązką równomiernego światła. Zapewnia cztery poziomy jasności (maksymalnie 200 lumenów) oraz tryby Overdrive i stroboskopu. Ponadto może służyć jako poręczna, autonomiczna lampa mocowana na uchwytach GoPro.

## Filmy z najlepszymi ujęciami automatycznie wysyłane na telefon<sup>4</sup>

Wystarczy podłączyć kamerę GoPro do ładowania, gdy będzie mieć połączenie z domową siecią Wi-Fi, a nagrany materiał zostanie automatycznie przesłany do chmury i wykorzystany do utworzenia filmu z najciekawszymi momentami, wzbogaconego o dopasowane tło muzyczne i efekty. Filmy są automatycznie wysyłane na Twój telefon, skąd możesz je łatwo udostępnić.

## Łatwe przesyłanie + nieograniczone miejsce w chmurze<sup>4</sup>

Przenoszenie zdjęć i filmów z połączonej z chmurą kamery na telefon jest łatwe i można przeprowadzić je na różne sposoby: bezprzewodowo — za pomocą aplikacji Quik — lub przez superszybkie złącze USB<sup>5</sup>. Dysk w chmurze ma nieograniczoną ilość miejsca, a przesyłanie plików może odbywać się automatycznie. Wystarczy podłączyć kamerę do zasilania i sieci Wi-Fi, a GoPro zajmie się resztą<sup>4</sup>. Możesz też użyć karty SD, aby przenieść swoje zdjęcia i filmy na komputer, a potem jako kopie zapasowe do chmury.

## Lepsza jakość dźwięku

Dodatek Media Mod dołączony do systemu HERO12 Black Creator Edition jest wyposażony w standardowe gniazdo 3,5 mm umożliwiające podłączenie mikrofonu zewnętrznego dla uzyskania jeszcze lepszej jakości dźwięku w filmach. Wyposażyliśmy go także we wbudowany mikrofon kierunkowy, który podkreśla brzmienie głosu i redukuje hałas otoczenia. Mikrofon można ustawić tak, aby nadawał priorytet dźwiękom dochodzącym z przodu kamery — co przydaje się podczas rejestrowania wywiadów i występów — lub dźwiękom z tyłu kamery, gdy chcemy nagrać komentarz do tego, co dzieje się przed nami. Można też ustawić go tak, aby nagrywać dźwięk równomiernie z przodu i z tyłu. Mikrofon ma też zdejmowaną gąbkę ochronną, która redukuje szumy wiatru o prędkości nawet 32 km/h.

## Przesyłanie dźwięku za pomocą Bluetooth

Funkcja Bluetooth Audio umożliwia bezprzewodowe połączenie kamery HERO12 Black Creator Edition ze zgodnymi urządzeniami. Vloggerzy będą mogli podłączyć do niej bezprzewodowy mikrofon zewnętrzny, aby nagrywać doskonałej jakości dźwięk podczas relacjonowania wydarzenia lub przeprowadzania wywiadów. Jeśli połączysz GoPro z bezprzewodowymi słuchawkami z mikrofonem, kamera usłyszyci Twoje polecenia głosowe wydawane w głośniejszych miejscach lub gdy jest zamocowana w większej odległości. Ponadto będziesz wiedzieć, że Twoje polecenie zostało przyjęte, bo usłyszysz przez słuchawki sygnały kamery.

# Funkcje + korzyści

## Wbudowany statyw

Uchwyt Volta nie tylko ułatwia trzymanie i odpowiednie nakierowanie systemu HERO12 Black Creator Edition — znajdziemy w nim także wbudowane nóżki, które po rozłożeniu przekształcają akcesorium w statyw ułatwiający nagrywanie ujęć statycznych lub obsługę kamery bez użycia rąk. Obrótowe słupki montażowe pozwalają nawet obracać i przechylać kamerę w celu znalezienia odpowiedniego kąta nagrywania.

## Wszechstronność mocowania

Chowane słupki montażowe ułatwiają przymocowanie systemu HERO12 Black Creator Edition do pasków plecaka GoPro w celu nagrywania przygód z perspektywy pierwszej osoby. System Creator Edition można też przymocować do innych uchwytów GoPro, a standardowy uchwyt 1/4-20 wbudowany w podstawę daje jeszcze więcej opcji mocowania.

## Ekran LCD z przodu i z tyłu

Ekran LCD z przodu lub z tyłu kamery ułatwia znalezienie idealnego kadru. Duży ekran dotykowy z tyłu pozwala użytkownikowi nagrywać to, co dzieje się z przodu, a ekran przedni doskonale sprawdza się podczas kręcenia vlogów i robienia selfie. Przedni ekran pozwala korzystać z płynnego, wyraźnego podglądu na żywo, a tylny ekran zawiera responsywne, dotykowe elementy sterujące umożliwiające łatwą zmianę trybów i szybkie dostosowywanie ustawień w trakcie nagrywania.

## Efekty nocne w trybie poklatkowym i na zdjęciach

System HERO12 Black Creator Edition wyposażono w trzy tryby poklatkowe i tryby zdjęć, które świetnie sprawdzają się po zmroku. Tryb szlaków gwiazd wykorzystuje zjawisko obrotu Ziemi i ruchu gwiazd, pozwalając zarejestrować przepiękne szlaki gwiazd na nocnym niebie. Tryb malowania światłem umożliwia tworzenie efektów pociągnięcia pędzlem spowodowanych ruchem źródła światła. Tryb ścieżek świetlnych pojazdów pozwala rejestrować niesamowity efekt świetlny poruszających się pojazdów.

## Łatwe lub profesjonalne opcje sterowania

Użytkownik ma do dyspozycji dwa tryby obsługi systemu HERO12 Black Creator Edition: proste, zautomatyzowane ustawienia lub pełną kontrolę nad każdym aspektem nagrywania. Dzięki łatwym w obsłudze elementom sterującym wystarczy skądś ujęcie i nacisnąć przycisk migawki, aby uzyskać niesamowite efekty. Za pomocą kilku naciśnień możesz łatwo przełączać się między formatem szerokokątnym lub przystosowanym do urządzeń mobilnych, nagrywać ujęcia w zwolnionym tempie i zmieniać inne ustawienia. Profesjonalne sterowanie umożliwia precyzyjne dostosowywanie wszystkich trybów, ustawień i funkcji. Po odpowiednim skonfigurowaniu nagrywania możesz zapisać swoją konfigurację jako profil ustawień. Możesz utworzyć całą bibliotekę profili ustawień z myślą o ujęciach kinowych, nagraniu pełnych akcji, ujęciach nocnych i innych.

<sup>1</sup> W porównaniu z HERO11 Black Creator Edition. Czas pracy podano na podstawie nagrywania w temperaturze 25°C materiału w jakości 4K (łącznie średnio 5,4 godziny) z częstotliwością 30 klatek na sekundę przy zainstalowanym i podłączonym dodatku Media Mod oraz włączonej funkcji Bluetooth. Do pomiarów wykorzystano połączoną moc w pełni naładowanego akumulatora Enduro kamery HERO12 Black i w pełni naładowanego akumulatora uchwytu Volta. Czas nagrywania może się różnić w zależności od ustawień kamery i warunków otoczenia.

<sup>2</sup> Liczba klatek jest podana dla formatów wideo 60 Hz (NTSC) i 50 Hz (PAL), zależnie od regionu.

<sup>3</sup> Blokada horyzontu nie jest dostępna podczas nagrywania filmów w rozdzielczościach 5,3K60, 4K120, 2,7K240 i 1080p240. Przy tak wymagających ustawieniach rozdzielczości i klatkażu używane jest poziomowanie horyzontu.

<sup>4</sup> W zasięgu domowej sieci Wi-Fi. Wymagana jest subskrypcja GoPro. Subskrypcja GoPro jest dostępna w wybranych krajach i regionach. Można ją anulować w dowolnym momencie. Aby uzyskać informacje o usłudze i jej dostępności, odwiedź stronę [gopro.com](https://gopro.com).

<sup>5</sup> W zależności od urządzenia wymagany jest zwykły przewód USB-C do USB-C lub USB-A do USB-C oraz przejściówka ze złącza Apple Lightning na złącze USB kamery.

<sup>6</sup> Zasięg może być inny w przypadku nagrywania w większych rozdzielczościach i z większą liczbą klatek na sekundę lub podczas korzystania z innych wymagających ustawień.

<sup>7</sup> Kamera HERO12 Black jest wodoszczelna, gdy jest używana samodzielnie ze standardowymi drzwiczkami bocznymi.

<sup>8</sup> Sprzedawana oddzielnie.

<sup>9</sup> W porównaniu z kamerą HERO12 Black nagrywającą materiały w proporcjach obrazu 16:9 i 9:16 z szerokim obiektywem cyfrowym a kamerą HERO12 Black z dodatkiem Max Lens Mod 2.0 i obiektywem Max SuperView.

## System zbudowany na bazie trwałej i wodoszczelnej kamery HERO12 Black

Sercem systemu HERO12 Black Creator Edition jest HERO12 Black, nasza najbardziej wszechstronna kamera. Nawet używana samodzielnie HERO12 Black wyróżnia się niesamowitą jakością obrazu i legendarną wytrzymałością, dzięki której zniesie każde warunki — od błota po śnieg i wodę (do głębokości 10 m)<sup>7</sup>. Ponadto modelu HERO12 Black można używać wraz z uchwytami GoPro, aby nagrywać z wielu unikalnych perspektyw — kamerą zamontowaną na ciele, kasku lub sprzęcie.

## Zaawansowane narzędzia z nowymi zdjęciami interwałowymi

Zarejestruj idealne ujęcie dzięki zaawansowanym narzędziom. Nowa funkcja zdjęć interwałowych służy do rejestrowania całej akcji poprzez robienie zdjęć w określonych odstępach czasu — pozwalając Ci skupić się na ulubionych zajęciach. HindSight rejestruje do 30 sekund materiału przed naciśnięciem przycisku nagrywania. Nawet jeśli naciśniesz przycisk migawki zbyt późno, i tak nagrasz to, co już się wydarzyło. Z kolei funkcja zaplanowanego nagrywania pozwala zaprogramować kamerę GoPro tak, by się włączyła i rozpoczęła nagrywanie w wyznaczonym momencie w ciągu 24 godzin. Nagrywanie czasowe umożliwi rejestrowanie filmów o długości od 15 sekund do 3 godzin.

## Tryb kamery internetowej + transmisja na żywo

HERO12 Black Creator Edition może służyć jako kamera internetowa, której wszechstronne funkcje są także dostępne podczas transmitowania na żywo. Nagrane za jej pomocą vlogi będą zachwycać ostrością obrazu oraz ultrapiękną stabilizacją HyperSmooth.

## Zgodność z dodatkiem Max Lens Mod 2.0<sup>9</sup>

Zastosuj dodatek Max Lens Mod 2.0, aby przekształcić HERO12 Black Creator Edition w kamerę do nagrywania z perspektywy pierwszej osoby z najszerzym polem widzenia dostępnym w modelach HERO wynoszącym 177° (w porównaniu z polem widzenia 155° w pierwszej wersji dodatku Max Lens Mod). Dzięki większemu polu widzenia w poziomie o 36% i w pionie o 48%<sup>9</sup> kamera umożliwia nagrywanie wciągających filmów w zachwycającej rozdzielczości 4K60 i z zastosowaniem największej możliwej stabilizacji Max HyperSmooth. W przypadku wszystkich obiektywów dostępna jest ponadto blokada horyzontu. Dodatkową zaletą jest możliwość nagrywania filmów 1080p120, które potem można odtwarzać w czterokrotnie zwolnionym tempie z maksymalnym polem widzenia.

OSTRZEŻENIE: System HERO12 Black Creator Edition (kamera HERO12 Black używana z uchwytem Volta oraz dodatkami Media Mod i Light Mod) nie jest odporny na niekorzystne warunki pogodowe ani wodoszczelny. Używanie kompletnego systemu w deszczu, śniegu lub pod wodą spowoduje uszkodzenie kamery i unieważnienie gwarancji.

Substancja wzbudzająca szczególnie duże obawy (SVHC)		
Nazwa substancji	Numer CAS	Komentarz
Perfluorobutan	Nie dotyczy	Może znajdować się w drzwiczkach komory akumulatora, ramce szkiełka chroniącego obiektyw i przedniej części obudowy.
2-methyl-1(4-methylthiophenyl)-2-morpholinopropan-1-on	71868-10-5	Może być zawarty w płycie drukowanej pokrytej maską lutowniczą.

Więcej informacji w witrynie [partner.gopro.com](https://partner.gopro.com)