

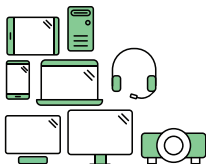
Jabra
Engage 65



Jabra GN

Instrukcja obsługi





Say hello to a more sustainable product

IT products are associated with a wide range of sustainability risks throughout their life cycle. Human rights violations are common in the factories. Harmful substances are used both in products and their manufacture. Products can often have a short lifespan because of poor ergonomics, low quality and when they are not able to be repaired or upgraded.

This product is a better choice. It meets all the criteria in TCO Certified, the world's most comprehensive sustainability certification for IT products. Thank you for making a responsible product choice, that help drive progress towards a more sustainable future!

Criteria in TCO Certified have a life-cycle perspective and balance environmental and social responsibility. Conformity is verified by independent and approved verifiers that specialize in IT products, social responsibility or other sustainability issues. Verification is done both before and after the certificate is issued, covering the entire validity period. The process also includes ensuring that corrective actions are implemented in all cases of factory non-conformities. And last but not least, to make sure that the certification and independent verification is accurate, both TCO Certified and the verifiers are reviewed regularly.

Want to know more?

Read information about TCO Certified, full criteria documents, news and updates at [tocertified.com](https://www.tocertified.com). On the website you'll also find our Product Finder, which presents a complete, searchable listing of certified products.

© 2022 GN Audio A/S. Wszystkie prawa zastrzeżone. Jabra®
jest znakiem towarowym GN Audio A/S.

Wyprodukowano w Chinach

MODEL: Model: WHB051BS
WHB050HS
WHB051HS



Deklaracja zgodności znajduje się na stronie
www.jabra.pl/doc

1. Witamy..... 6
2. Zawartość opakowania 7
 - 2.1 Wariant stereo
 - 2.2 Wariant mono
 - 2.3 Wariant convertible
3. Sposób noszenia..... 10
 - 3.1 Zestaw słuchawkowy stereo/mono
 - 3.2 Zestaw słuchawkowy convertible
 - 3.3 Wymiana wkładek dousznych EarGel zestawu słuchawkowego convertible
 - 3.4 Wymiana zaczepu zausznego zestawu słuchawkowego convertible
 - 3.5 Zmiana sposobu noszenia zestawu słuchawkowego convertible
4. Pierwsze użycie 15
 - 4.1 Podłącz do aparatu biurkowego za pomocą gniazda zestawu słuchawkowego
 - 4.2 Łączenie z aparatem biurkowym bez gniazda zestawu słuchawkowego
 - 4.3 Zadokuj i naładuj zestaw słuchawkowy
 - 4.4 Podłącz zestaw słuchawkowy bezpośrednio do komputera.
5. Omówienie stacji bazowej..... 20
 - 5.1 Wskaźnik LED stanu stacji bazowej
 - 5.2 Dostosowywanie głośności mikrofonu przy połączeniach aparatu biurkowego
 - 5.3 Wyszukiwanie dźwięku wybierania dla aparatów biurkowych

6. Jabra Direct.....	24
6.1 Aktualizacja oprogramowania sprzętowego	
7. Obsługa	25
7.1 Omówienie zestawu stereo/mono	
7.2 Omówienie zestawu convertible	
7.3 Podstawowa obsługa połączeń	
7.4 Grupowanie połączeń	
7.5 Rozmowy konferencyjne	
7.6 Przekierowywanie połączenia z aparatu biurkowego do zestawu słuchawkowego	
7.7 Przekierowywanie połączenia z zestawu słuchawkowego do aparatu biurkowego	
7.8 Obsługa wielu połączeń	
7.9 Zmiana języka komunikatów głosowych	
7.10 Dodawanie nowego głównego zestawu słuchawkowego	
7.11 Resetowanie	
8. Zmiana ustawień	38
9. Pomoc	40
9.1 Często zadawane pytania (FAQ)	
9.2 Konserwacja urządzenia	
9.3 Akcesoria zastępcze	

1. Witamy

Dziękujemy za wybór urządzenia Jabra Engage 65. Mamy nadzieję, że korzystanie z niego będzie przyjemnością.

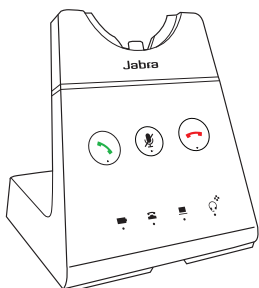
Cechy zestawu Jabra Engage 65

- **Elastyczna łączność**
Podłącz do aparatu biurkowego i komputera
- **Najlżejszy zestaw słuchawkowy DECT na świecie**
18 gramów (convertible)
- **Uniknij utrudnień**
Wbudowana dioda zajętości
- **Korzystaj przez cały dzień**
Do 13 godzin rozmów (stereo/mono)
Do 9 godzin rozmów (przekształcalny)
- **Odbieraj połączenia w dowolnym miejscu w biurze**
Zasięg do 150 metrów (stereo/mono)
Zasięg do 100 metrów (convertible)
- **Bezpieczeństwo rozmów poufnych**
Szyfrowanie 256-bitowe DECT AES

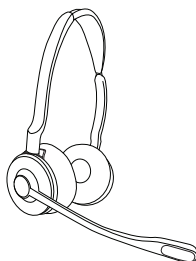
2. Zawartość opakowania

Jabra Engage 65 można nosić na trzy różne sposoby: stereo, mono oraz convertible.

2.1 Wariant stereo



Stacja bazowa



Zestaw słuchawkowy stereo



Przewód zasilania

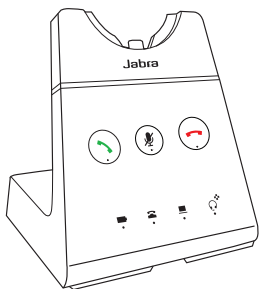


Przewód micro-USB

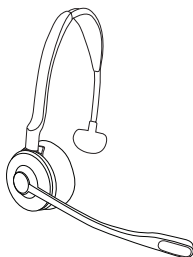


Przewód telefoniczny

2.2 Wariant mono



Stacja
bazowa



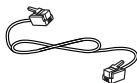
Zestaw
słuchawkowy
mono



Przewód
zasilania

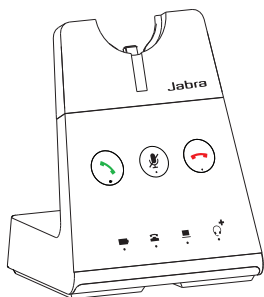


Przewód
micro-USB

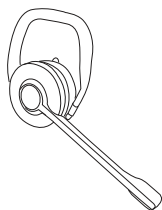


Przewód
telefoniczny

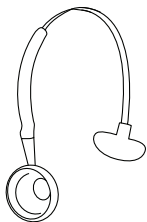
2.3 Wariant convertible



Stacja bazowa



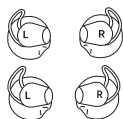
Zestaw słuchawkowy convertible



Pałak nagłowny



Zaczepek zauszny



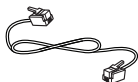
Wkładki douszne EarGel



Przewód zasilania



Przewód micro-USB

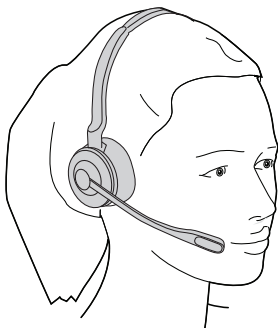


Przewód telefoniczny

3. Sposób noszenia

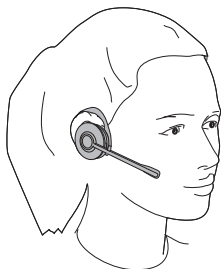
3.1 Zestaw słuchawkowy stereo/mono

Zestaw można nosić z mikrofonem po lewej lub prawej stronie.

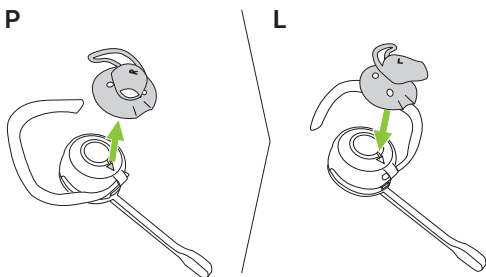
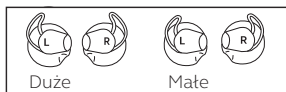


3.2 Zestaw słuchawkowy convertible

Zestaw można nosić na lewym lub prawym uchu.

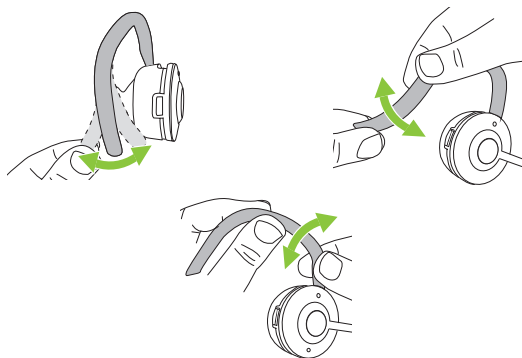


3.3 Wymiana wkładek dousznych EarGel zestawu słuchawkowego convertible

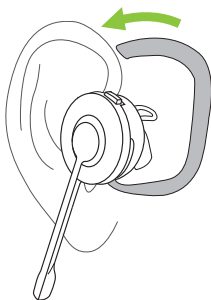


3.4 Wymiana zaczepu zausznego zestawu słuchawkowego convertible

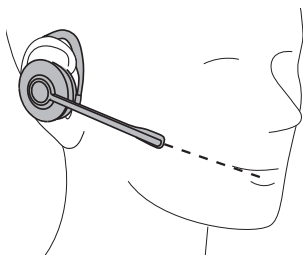
1. Dopasuj kształt zaczepu w taki sposób, aby dobrze przylegał do ucha.



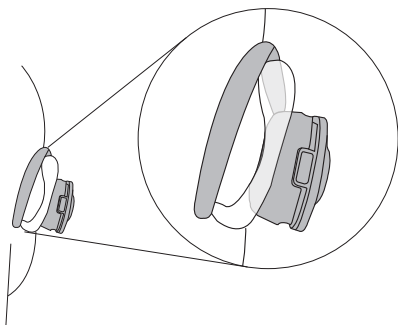
2. Załóż zestaw słuchawkowy na ucho.



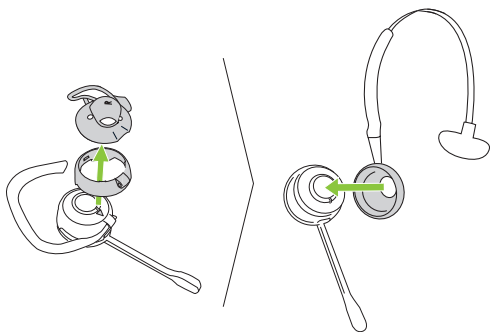
3. Mikrofon powinien być skierowany w stronę ust.



4. Upewnij się, że zacpek zauszny jest ściśle dopasowany za uchem. Jeśli to konieczne, dostosuj zacpek.



3.5 Zmiana sposobu noszenia zestawu słuchawkowego convertible



4. Pierwsze użycie

Podłącz przewody do aparatu biurkowego
i komputera



Podłącz do zasilania



Zadokuj i naładuj zestaw słuchawkowy



Nawiąż połączenie testowe z
podłączonym aparatem



Załóż zestaw słuchawkowy

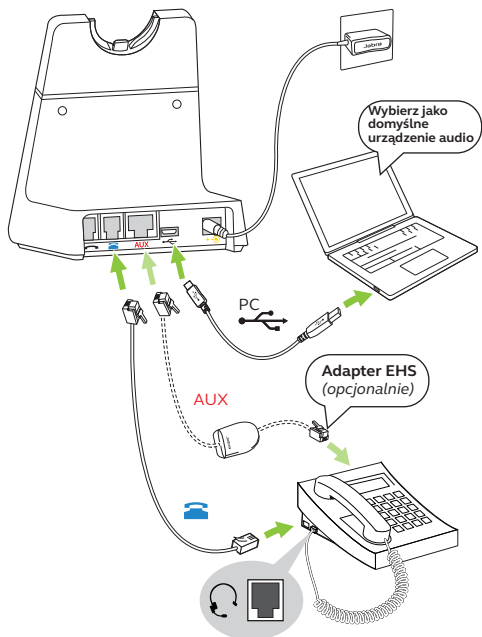


Odbierz połączenie na swoim
aparacie

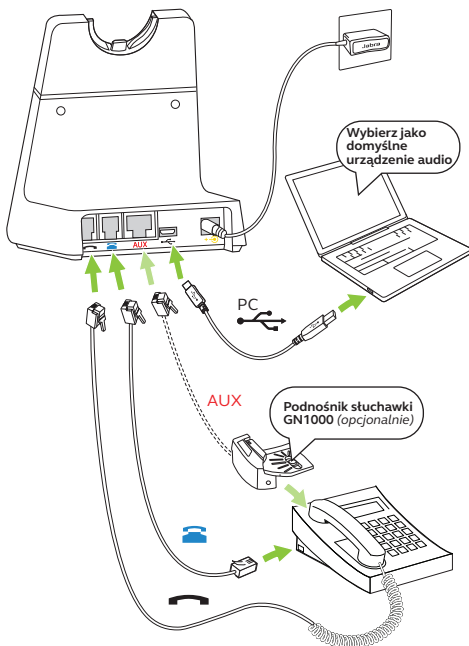
**Twój zestaw słuchawkowy Engage jest
teraz gotowy do użycia**

W przypadku trudności zapoznaj się z instrukcją obsługi.

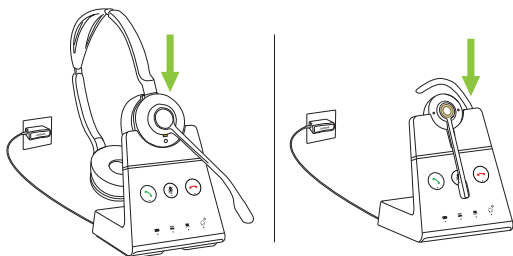
4.1 Podłącz do aparatu biurkowego za pomocą gniazda zestawu słuchawkowego



4.2 Łączenie z aparatem biurkowym bez gniazda zestawu słuchawkowego



4.3 Zadokuj i naładuj zestaw słuchawkowy



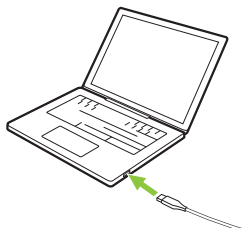
Zestaw słuchawkowy ładuje się po umieszczeniu w stacji bazowej podłączonej do zasilania. Wskaźnik LED stanu na zestawie słuchawkowym i ikona baterii na stacji bazowej będą migać podczas ładowania zestawu słuchawkowego.

Zestawy słuchawkowe mono/stereo mogą pracować do 13 godzin na baterii, a zestaw słuchawkowy convertible może pracować do 9 godzin na baterii.

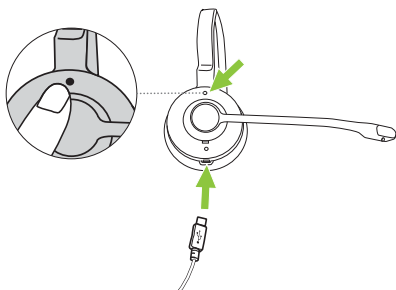
Naładowanie zestawu słuchawkowego trwa do 1,5 godziny przy szybkim ładowaniu do pełna. Bateria zostanie naładowana do 40% w ok. 30 minut.

4.4 Podłącz zestaw słuchawkowy bezpośrednio do komputera.

1. Podłącz dostarczony przewód mikro USB do dostępnego gniazda USB komputera.

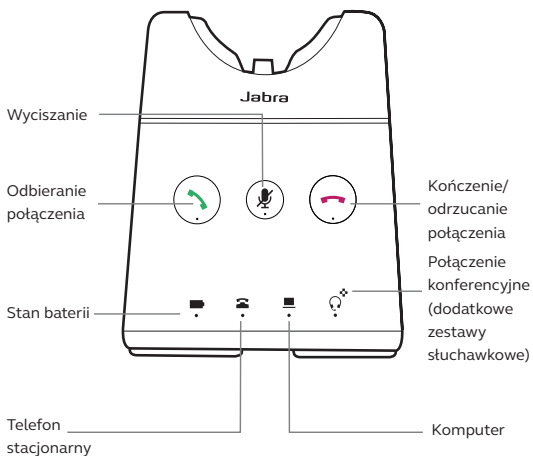


2. Naciśnij i przytrzymaj przycisk zwiększania głośności na zestawie słuchawkowym, jednocześnie podłączając kabel micro-USB do zestawu słuchawkowego. Gdy dioda LED na zestawie słuchawkowym przestanie migać na zielono, zwolnij przycisk.

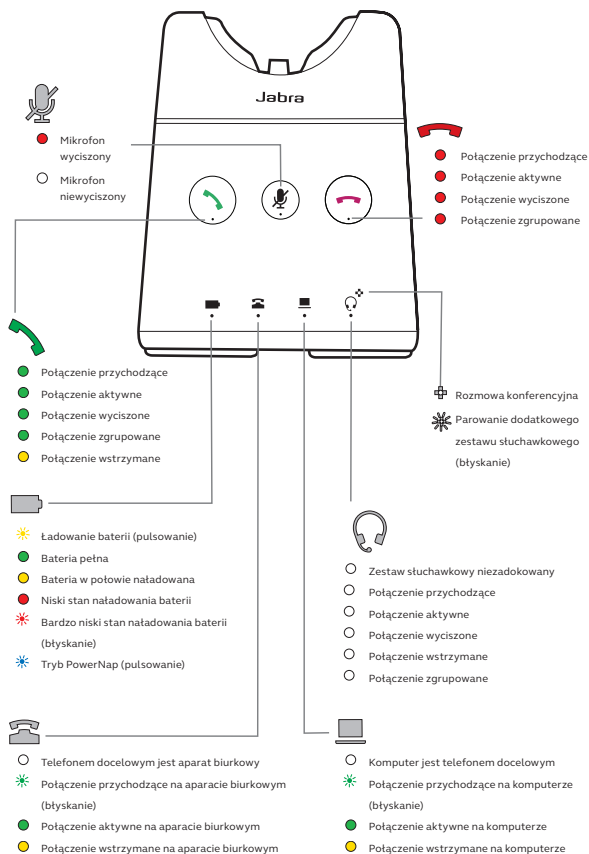


3. Zestaw słuchawkowy można teraz wybrać jako urządzenie do odtwarzania dźwięku na komputerze.

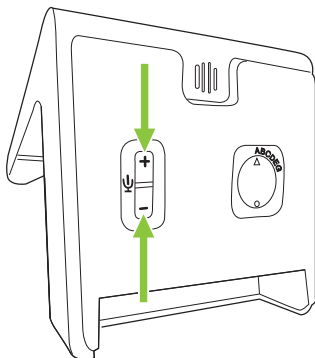
5. Omówienie stacji bazowej



5.1 Wskaźnik LED stanu stacji bazowej

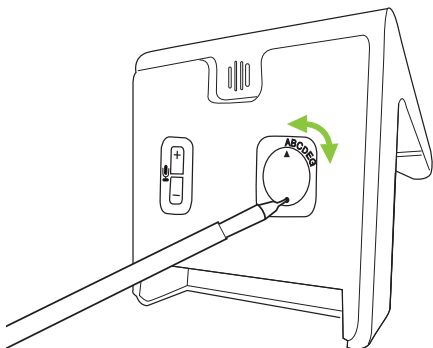


5.2 Dostosowywanie głośności mikrofonu przy połączeniach aparatu biurkowego



Aby dostosować głośność mikrofonu przy połączeniach aparatu biurkowego, naciśnij przycisk **+** lub **-** umieszczony na spodzie stacji bazowej.

5.3 Wyszukiwanie dźwięku wybierania dla aparatów biurkowych

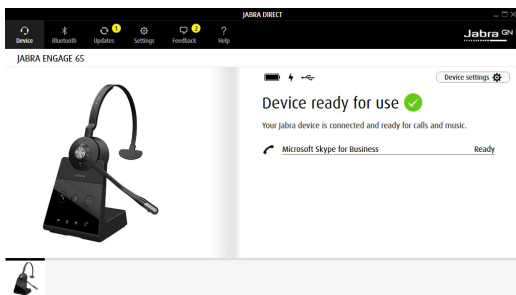


Jeżeli nie słyszysz dźwięku wybierania w aparacie biurkowym, może być konieczna zmiana ustawienia przelącznika dźwięku wybierania.

Przelącznik dźwięku wybierania jest umieszczony na spodzie stacji bazowej. Użyj ostro zakończzonego przedmiotu, aby obracać przelącznik między różnymi ustawieniami do czasu, aż usłyszysz dźwięk wybierania w zestawie słuchawkowym. Domyślnie jest to ustawienie A.

6. Jabra Direct

Jabra Direct to oprogramowanie komputerowe opracowane do obsługi, optymalizacji ustawień oraz zarządzania urządzeniami Jabra.



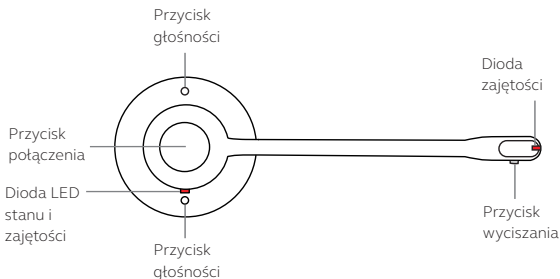
Pobierz z jabra.pl/direct

6.1 Aktualizacja oprogramowania sprzętowego

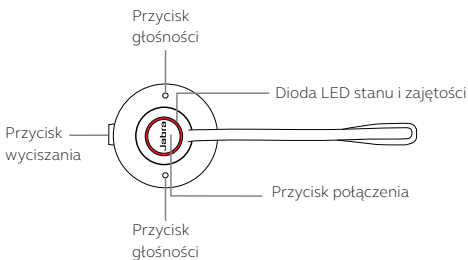
Oprogramowanie Jabra Direct przekaże powiadomienia o dostępnej aktualizacji oprogramowania sprzętowego.

7. Obsługa

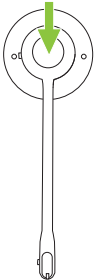




7.1 Omówienie zestawu stereo/mono



7.2 Omówienie zestawu convertible



7.3 Podstawowa obsługa połączeń

Funkcja	Działanie
 Włączanie zasilania	Naciśnij przycisk Call (Połączenie) na zestawie słuchawkowym lub zdejmij zestaw słuchawkowy ze stacji dokującej
Wytężanie zasilania	Naciśnij przycisk Call (Połączenie) i przytrzymaj przez 4 sekundy.
Odbieranie połączenia	Naciśnij przycisk Call (Połączenie) , wyjmij zestaw słuchawkowy ze stacji dokującej lub dotknij  na stacji.
Kończenie połączenia	Naciśnij przycisk Call (Połączenie) , umieść zestaw słuchawkowy w stacji dokującej lub dotknij  na stacji.
Odrzucanie połączenia	Naciśnij dwukrotnie przycisk Call (Połączenie) lub dotknij  na stacji.
Przetękanie między telefonami docelowymi	Wyjmij zestaw słuchawkowy ze stacji dokującej oraz naciśnij przycisk Call (Połączenie) i przytrzymaj przez 1 sekundę Alternatywnie przytrzymaj  na stacji dokującej przez 1 s.

Naciśnij przyciski **Volume (Głośność)**.

Regulacja głośności

Zestaw słuchawkowy convertible wykrywa za pomocą czujnika ruchu, który przycisk służy do zwiększania, a który do zmniejszania głośności w zależności od orientacji zestawu słuchawkowego

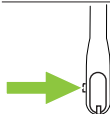


Przetwarzanie diody zajętości

Naciśnij jednocześnie oba przyciski **Volume (Głośność)**

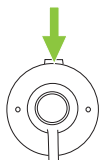
Dostęp do menu ustawień z instrukcjami głosowymi

Naciśnij jednocześnie oba przyciski **Volume (Głośność)** i przytrzymaj (3 s)



Wyciszenie/ włączanie mikrofonu

Naciśnij przycisk **Mute (Wyciszenie)**(zestaw słuchawkowy mono/stereo)





Wyciszenie/ włączanie mikrofonu


Naciśnij przycisk **Mute (Wyciszenie)**(zestaw słuchawkowy convertible)

7.4 Grupowanie połączeń

Można zgrupować połączenie przychodzące z trwającym.

Aby zgrupować połączenia:

1. Naciśnij przycisk **Call (Połączenie)** na zestawie słuchawkowym i przytrzymaj przez 2 s. lub naciśnij  na stacji bazowej, aby odebrać połączenie przychodzące. Bieżące połączenie zostanie wstrzymane.
2. Naciśnij  i przytrzymaj (2 s.), aby zgrupować połączenia.

Aby rozdzielić połączenia, naciśnij  na stacji bazowej i przytrzymaj przez 2 s.

Aby zakończyć zgrupowane połączenie, umieść zestaw słuchawkowy w stacji bazowej lub naciśnij przycisk **Call (Połączenie)** na zestawie słuchawkowym.

7.5 Rozmowy konferencyjne

Dodawanie zestawu (zestawów) słuchawkowego do rozmowy konferencyjnej

Maksymalnie trzy dodatkowe zestawy słuchawkowe można połączyć z jedną stacją bazową w celu wykonania połączenia konferencyjnego.




1. Wyjmij główny zestaw słuchawkowy ze stacji bazowej.
2. Umieść dodatkowy zestaw słuchawkowy w stacji bazowej. Zestaw spróbuje sparować się ze stacją bazową.
3. Komunikat głosowy zostanie odtworzony w głównym zestawie słuchawkowym. Naciśnij przycisk **Call (Połączenie)** na głównym zestawie słuchawkowym, aby zaakceptować dodatkowy zestaw słuchawkowy w połączeniu konferencyjnym. Dźwięk będzie teraz współdzielony między zestawami.

Dodatkowy zestaw słuchawkowy będzie domyślnie wyciszony.

Uwaga: W rozmowach konferencyjnych można używać zestawów słuchawkowych Jabra Engage 75. Patrz **Dodawanie zestawu słuchawkowego do rozmowy konferencyjnej**.

Dodawanie zestawu słuchawkowego do rozmowy konferencyjnej bez dokowania

Maksymalnie trzy dodatkowe zestawy słuchawkowe można połączyć z jedną stacją bazową bez konieczności ich dokowania.

1. Wyjmij główny zestaw słuchawkowy ze stacji bazowej.
2. Wyłącz dodatkowy zestaw słuchawkowy, naciskając przycisk **Call (Połączenie)** i przytrzymując przez 4 sekundy.
3. Naciśnij  na stacji bazowej i przytrzymaj (3 s). Wskaźnik LED połączenia konferencyjnego na stacji bazowej zacznie błyskać.
4. Włącz tryb parowania w dodatkowym zestawie słuchawkowym, naciskając przycisk **Call (Połączenie)** i przytrzymując przez 5 sekund, aż wskaźnik LED stanu na zestawie słuchawkowym zacznie błyskać w kolorze niebieskim.
5. Komunikat głosowy zostanie odtworzony w głównym zestawie słuchawkowym. Naciśnij przycisk **Call (Połączenie)** na głównym zestawie słuchawkowym, aby zaakceptować dodatkowy zestaw słuchawkowy w połączeniu konferencyjnym. Dźwięk będzie teraz współdzielony między zestawami.

Dodatkowy zestaw słuchawkowy będzie domyślnie wyciszony.

Uwaga: W rozmowach konferencyjnych można używać zestawów słuchawkowych Jabra Engage 75.

Kończenie lub opuszczanie rozmowy konferencyjnej

Aby zakończyć połączenie dla wszystkich zestawów słuchawkowych, naciśnij przycisk **Call (Połączenie)** na głównym zestawie słuchawkowym lub umieść główny zestaw słuchawkowy w stacji bazowej.

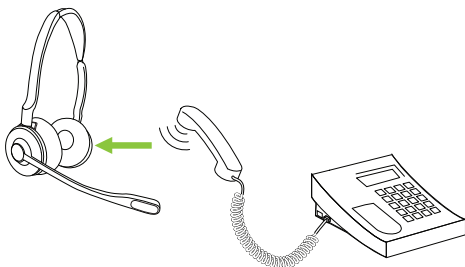
Dodatkowe zestawy słuchawkowe mogą opuścić połączenie konferencyjne przez naciśnięcie przycisku **Call (Połączenie)** na zestawie słuchawkowym lub umieszczenie dodatkowego zestawu słuchawkowego w stacji bazowej głównego zestawu słuchawkowego (zamiast dodatkowego zestawu słuchawkowego). Rozmowa konferencyjna nadal będzie aktywna dla pozostałych zestawów.

Tryb długotrwałego połączenia konferencyjnego

Docelowo połączenie konferencyjne zakończy się automatycznie dla wszystkich zestawów słuchawkowych po zakończeniu połączenia.

Można kontynuować połączenie konferencyjne z dodatkowymi zestawami słuchawkowymi do czasu aż główny zestaw słuchawkowy zostanie umieszczony w stacji bazowej, zmieniając to ustawienie w programie Jabra Direct.

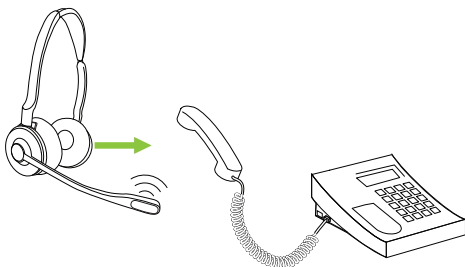
7.6 Przekierowywanie połączenia z aparatu biurkowego do zestawu słuchawkowego



Aby przekierować połączenie:

1. Wybierz aparat biurkowy jako telefon docelowy w stacji bazowej.
2. Wyjmij zestaw słuchawkowy ze stacji dokującej lub dotknij przycisku **Call (Połączenie)** na zestawie słuchawkowym. Dźwięk połączenia zostanie przekierowany z aparatu biurkowego do zestawu słuchawkowego. W razie potrzeby naciśnij przycisk zestawu słuchawkowego na aparacie biurkowym i nie odkładaj zestawu słuchawkowego aż do ukończenia połączenia.

7.7 Przekierowywanie połączenia z zestawu słuchawkowego do aparatu biurkowego



Aby przekierować połączenie z zestawu słuchawkowego do aparatu biurkowego, podnieś słuchawkę aparatu biurkowego i umieść zestaw słuchawkowy w stacji bazowej.

Dźwięk połączenia zostanie przekierowany z zestawu słuchawkowego do aparatu biurkowego, jeśli stacja dokująca jest podłączona do gniazda zestawu słuchawkowego do aparatu biurkowego. W przeciwnym razie naciśnij przycisk zestawu słuchawkowego na aparacie biurkowym.

7.8 Obsługa wielu połączeń

Zestaw słuchawkowy i stacja bazowa mogą odbierać i obsługiwać wiele połączeń jednocześnie.

Obsługa wielu połączeń

Wstrzymanie aktualnego połączenia i odebranie połączenia przychodzącego

Dotknij  na stacji bazowej

Przełączanie między połączeniem wstrzymanym a aktywnym

Dotknij  na stacji bazowej

Odrzucenie połączenia przychodzącego podczas prowadzenia rozmowy

Dotknij  na stacji bazowej

7.9 Zmiana języka komunikatów głosowych

Komunikaty głosowe zestawu słuchawkowego są dostępne w 5 językach: angielskim, niemieckim, francuskim, japońskim i hiszpańskim.

Aby zmienić język:

1. Gdy nie prowadzisz rozmowy, naciśnij oba przyciski głośności na zestawie słuchawkowym i przytrzymaj (2 s), aby wejść do menu ustawień z instrukcjami głosowymi. Pierwsze dostępne ustawienie to język komunikatów głosowych.
2. Naciśnij przyciski **Volume (Głośność)**, aby przełączyć pomiędzy dostępnymi językami.
3. Naciśnij przycisk **Call (Połączenie)**, aby zaakceptować język.
4. Naciśnij oba przyciski głośności na zestawie słuchawkowym i przytrzymaj (2 s.), aby wyjść z menu ustawień z instrukcjami głosowymi. Stacja bazowa uruchomi się ponownie, a nowe ustawienia zostaną zapisane.

7.10 Dodawanie nowego głównego zestawu słuchawkowego

Istnieją dwa sposoby dodawania nowego głównego zestawu słuchawkowego do stacji dokującej:

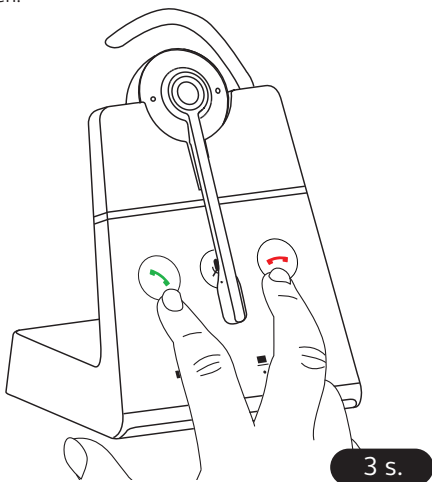
A) Jeżeli bieżący główny zestaw słuchawkowy nie jest w zasięgu stacji bazowej lub jest wyłączony, wystarczy umieścić nowy zestaw słuchawkowy w bazie. Zostanie on głównym zestawem słuchawkowym. Wskaźnik LED połączenia konferencyjnego i stanu zestawu słuchawkowego na stacji bazowej zacznie błyskać, wskazując, że nowy zestaw słuchawkowy jest teraz głównym zestawem słuchawkowym.

B) Jeżeli obecny główny zestaw słuchawkowy jest w zasięgu stacji dokującej i jest włączony, a stacja dokująca nie jest w trakcie połączenia, umieść w niej nowy zestaw słuchawkowy oraz naciśnij przycisk **Call (Połączenie)** na zestawie słuchawkowym i przytrzymaj (1 s.) do czasu, aż wskaźnik LED połączenia konferencyjnego i stanu zestawu słuchawkowego w stacji dokującej zacznie błyskać, wskazując, że jest on teraz głównym zestawem słuchawkowym.

C) Jeśli w Jabra Direct włączono opcję **Easy pairing (Łatwe parowanie)**, a aktualnie używany główny zestaw słuchawkowy nie jest w trakcie połączenia, po prostu odłóż zestaw słuchawkowy na stację dokującą. Zostanie on głównym zestawem słuchawkowym. Wskaźnik LED połączenia konferencyjnego i stanu zestawu słuchawkowego na stacji bazowej zacznie błyskać, wskazując, że nowy zestaw słuchawkowy jest teraz głównym zestawem słuchawkowym.

7.11 Resetowanie

Resetowanie zestawu słuchawkowego i stacji bazowej powoduje przywrócenie wartości domyślnych wszystkich ustawień.



Aby zresetować:

1. Zadokuj zestaw słuchawkowy w bazie.
2. Jednocześnie naciśnij i przytrzymaj przez 3 s. przycisk **odbierania i kończenia połączenia** na stacji dokującej. Zestaw słuchawkowy i stacja bazowa zostaną uruchomione ponownie, a wszystkie ustawienia powrócą do wartości domyślnych.


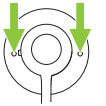

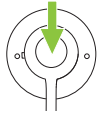
Stację bazową i zestaw słuchawkowy można także zresetować za pomocą programu Jabra Direct.

8. Zmiana ustawień

Ustawienia zestawu słuchawkowego i telefonu można zmienić w menu ustawień z instrukcjami głosowymi.

Można także zmienić wszystkie ustawienia w programie Jabra Direct na komputerze. Pobierz program Jabra Direct ze strony jabra.pl/direct.

Nawigacja po menu

	Dostęp do menu ustawień z instrukcjami głosowymi	Naciśnij jednocześnie przyciski Volume up (Zwiększenie głośności) i Volume Down (Zmniejszenie głośności) i przytrzymaj przez 3 s.
	Wybieranie ustawień	Naciśnij przycisk Volume up (Zwiększenie głośności) lub Volume down (Zmniejszenia głośności) głośności
	Wyjście z menu ustawień z instrukcjami głosowymi	Naciśnij jednocześnie przyciski Volume up (Zwiększenie głośności) i Volume down (Zmniejszenie głośności) i przytrzymaj przez 2 s.
	Akceptowanie ustawienia	Naciśnij przycisk Call (Połączenie) , aby zaakceptować przedstawione ustawienie. Nastąpi przejście do kolejnego ustawienia

Settings (Ustawienia)

Język komunikatów głosowych	Wybierz język komunikatów głosowych zestawu słuchawkowego z listy 5 języków
Komunikaty głosowe	Wybierz, aby włączyć komunikaty głosowe
Sygnal przypomnienia o wyciszeniu	Wybierz, aby korzystać z okresowego przypomnienia dźwiękowego, gdy mikrofon jest wyciszony
Dzwonek aparatu biurkowego	Wybierz dzwonek aparatu biurkowego
Głośność dzwonka aparatu biurkowego	Wybierz głośność dzwonka aparatu biurkowego
Dzwonek telefonu programowego	Wybierz dzwonek telefonu programowego
Głośność dzwonka telefonu programowego	Wybierz głośność dzwonka telefonu programowego
Zasięg lub sygnal	Wybierz, jeżeli stacja bazowa powinna zostać zoptymalizowana w celu osiągnięcia lepszego zasięgu lub lepszej jakości sygnatu
Typ podnośnika widetek	Wybierz typ podnośnika widetek
Domyślny telefon	Wybierz domyślny typ telefonu

9. Pomoc

9.1 Często zadawane pytania (FAQ)

Więcej często zadawanych pytań można znaleźć pod adresem jabra.pl/engage.

9.2 Konserwacja urządzenia

- Zaleca się przechowywanie zestawu słuchawkowego w temperaturze 5-45°C.
- Nie należy przechowywać zestawu słuchawkowego przez dłuższy czas bez ładowania baterii (maks. trzy miesiące).
- W przypadku zabrudzenia zestawu słuchawkowego lub stacji bazowej zalecamy wyczyszczenie miękką, niestrzępiącą się szmatką zwilżoną czystą wodą.

9.3 Akcesoria zastępcze

Zastępcze lub dodatkowe akcesoria można kupić w sklepie internetowym jabra.pl/accessories.