

SAMSUNG

INSTRUKCJA OBSŁUGI

SM-R180

Polish. 08/2020. Rev.1.1

www.samsung.pl
www.samsung.com

Spis treści

Podstawy

- 3 Przeczytaj najpierw
- 4 Informacje o urządzeniu Galaxy Buds Live
- 5 Wygląd i funkcje urządzenia
- 6 Montaż skrzydełek na słuchawkach dokanałowych
- 7 Bateria
- 14 Identyfikacja lampek wskaźników baterii

Korzystanie ze słuchawek dokanałowych

- 16 Podłączanie słuchawek dokanałowych do urządzenia przenośnego
- 22 Umieszczanie w uszach słuchawek dokanałowych
- 23 Korzystanie ze słuchawki dokanałowej przy użyciu dotyku
- 26 Korzystanie z funkcji aktywnego tłumienia hałasów
- 26 Korzystanie z asystenta Bixby
- 27 Słuchanie muzyki
- 29 Korzystanie z korektora graficznego
- 29 Używanie funkcji telefonu

Aplikacja Galaxy Wearable

- 31 Wprowadzenie
- 32 Podłączanie i odłączanie słuchawek dokanałowych
- 33 Wyświetlanie stanu urządzenia Galaxy Buds Live i dostosowywanie ustawień

Załącznik

- 37 Rozwiązywanie problemów
- 40 Informacje o słuchawkach Galaxy Buds Live
- 41 Ponowne uruchamianie słuchawek dokanałowych
- 41 Powiązanie słuchawek dokanałowych
- 42 Wyjmowanie baterii

Podstawy

Przeczytaj najpierw

Aby bezpiecznie i prawidłowo korzystać z tego urządzenia, należy uważnie przeczytać tę instrukcję.

- Przedstawione opisy bazują na ustawieniach domyślnych urządzenia.
- W zależności od regionu, specyfikacji modelu lub oprogramowania urządzenia opisana w instrukcji zawartość może być inna od wyświetlanej na urządzeniu. Ilustracje użyte w niniejszej instrukcji mogą się różnić od rzeczywistego produktu. Treść może ulec zmianie bez powiadomienia.
- Przed rozpoczęciem korzystania z innych urządzeń przenośnych upewnij się, że są one zgodne z urządzeniem. Specyfikacje urządzeń przenośnych są dostępne na stronie internetowej www.samsung.pl.
- Uważaj, aby podczas korzystania z urządzenia go nie zmoczyć. Jeśli urządzenie zostanie uszkodzone przez wodę, może działać wadliwie. Nie używaj urządzenia podczas takich czynności, jak pływanie lub prysznic. Może to spowodować uszkodzenie urządzenia.
- Modyfikowanie systemu operacyjnego urządzenia lub instalowanie oprogramowania z nieoficjalnych źródeł może być przyczyną wadliwego działania urządzenia i uszkodzenia lub utraty danych. Te czynności są naruszeniem umowy licencyjnej firmy Samsung i powodują unieważnienie gwarancji.
- Niektóre funkcje mogą działać inaczej, niż opisano w niniejszej instrukcji, zależnie od producenta i modelu urządzenia przenośnego podłączonego do urządzenia.
- Ten produkt zawiera określone oprogramowanie udostępniane za darmo/na licencji open source. Aby zapoznać się z instrukcjami wyświetlania licencji open source, przejdź do witryny firmy Samsung (opensource.samsung.com).

Ikony pomocnicze



Ostrzeżenie: sytuacje, które mogą doprowadzić do obrażeń ciała użytkownika lub innych osób.



Przestroga: sytuacje, które mogą doprowadzić do uszkodzeń urządzenia lub innego sprzętu.



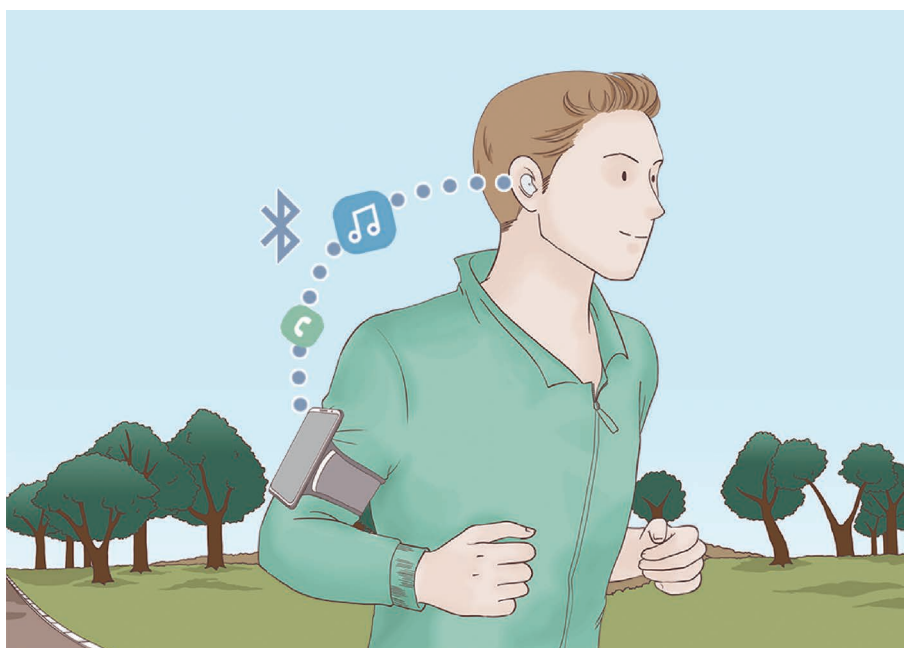
Uwaga: uwagi, wskazówki użycia lub dodatkowe informacje.

Informacje o urządzeniu Galaxy Buds Live

Galaxy Buds Live to bezprzewodowe słuchawki dokałowe, które umożliwiają słuchanie muzyki lub odbieranie połączeń przychodzących po połączeniu ich z urządzeniem, nawet w trakcie wykonywania innych czynności, takich jak trening.



Nie należy nosić słuchawek dokałowych w miejscach o dużym natężeniu ruchu ulicznego, takich jak drogi czy przejścia dla pieszych. Może to doprowadzić do wypadku na skutek spowolnienia reakcji.



Wygląd i funkcje urządzenia

Zawartość opakowania

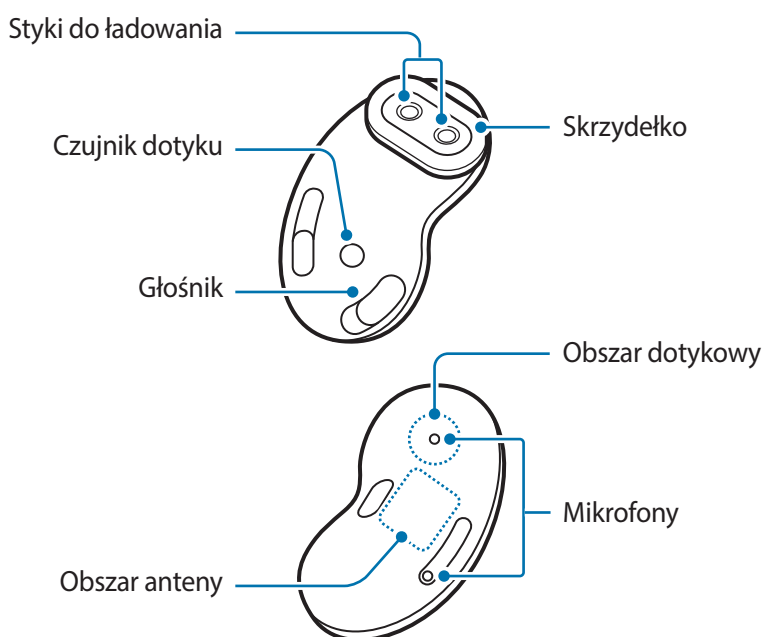
Więcej informacji o zawartości opakowania można znaleźć w instrukcji obsługi.



- Elementy dostarczane wraz ze słuchawkami Galaxy Buds Live, dostępne akcesoria i ich zdjęcia mogą się różnić w zależności od regionu.
- Dostarczone elementy są przeznaczone tylko dla tych słuchawek Galaxy Buds Live i mogą nie być zgodne z innymi urządzeniami.
- Wygląd i dane techniczne urządzenia mogą ulec zmianie bez uprzedniego powiadomienia.
- Dodatkowe akcesoria można kupić w serwisie WWW firmy Samsung. Przed zakupem należy upewnić się, że są zgodne z modelami.
- Używaj wyłącznie akcesoriów dopuszczonych do użytku przez firmę Samsung. Korzystanie z niezatwierdzonych akcesoriów może spowodować nieprawidłowe działanie i uszkodzenia nieobjęte gwarancją.
- Dostępność wszystkich akcesoriów może się zmienić, co zależy całkowicie od firm je produkujących. Więcej informacji o dostępnych akcesoriach można znaleźć w witrynie firmy Samsung.

Wygląd urządzenia

Słuchawka dokanałowa



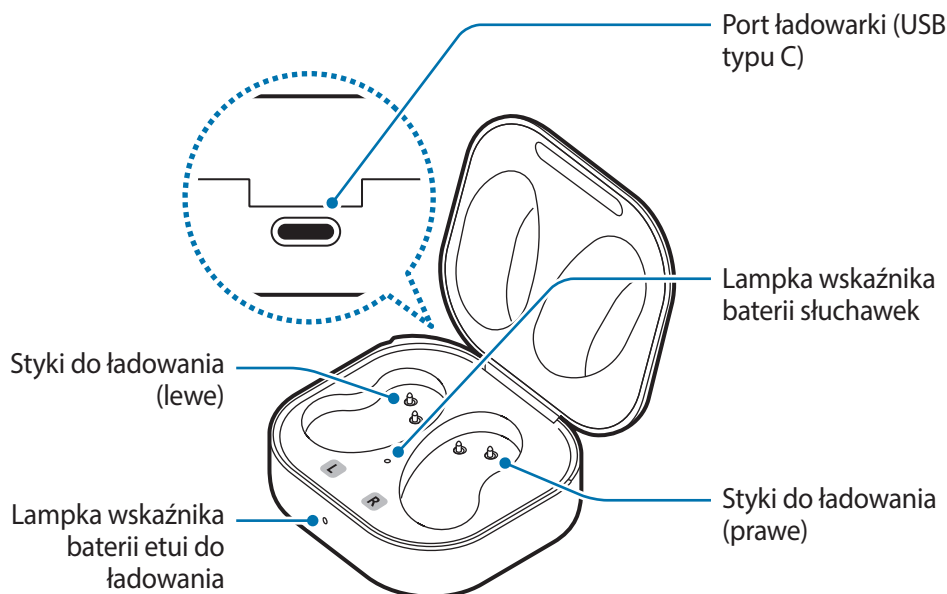


Używanie uszkodzonych słuchawek dokanałowych może spowodować obrażenia ciała. Słuchawek dokanałowych można używać dopiero po ich naprawie w serwisie firmy Samsung.



Jeśli na czujniku dotyku zostaną umieszczone materiały obce, mogą one spowodować wadliwe działanie czujnika. Przed założeniem słuchawek dokanałowych wyczyść czujnik.

Etui do ładowania

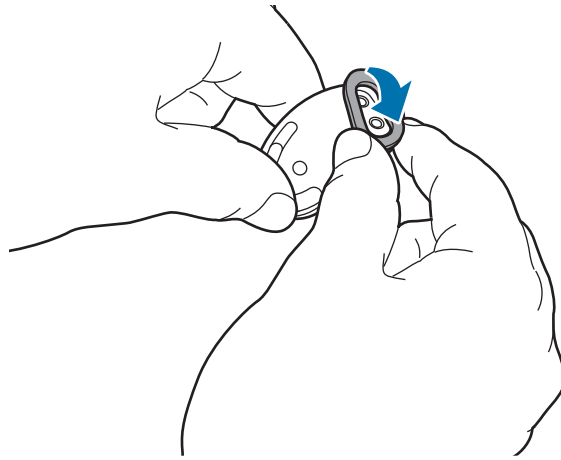


Dostanie się potu lub płynu do styków ładowania Galaxy Buds Live może spowodować ich korozję. W przypadku stwierdzenia potu lub płynu na stykach ładowania lub słuchawkach przed ich włożeniem do etui do ładowania należy je wyczyścić.

Montaż skrzydełek na słuchawkach dokanałowych

- 1 Wybierz skrzydełko elementu dousznego dopasowane do swojego ucha.
- 2 Wybierz skrzydełko dla lewego lub prawego ucha, sprawdzając oznaczenie L lub R na skrzydełku.

- 3 Znajdź oznaczenie L lub R z tyłu skrzydełka na dole i upewnij się, że jest skierowane w stronę słuchawki dokanałowej. Zahacz skrzydełko o zaczep mocujący.



- Nie wkładaj do uszu słuchawek dokanałowych bez założonych skrzydełek. Może to spowodować uraz uszu.
- Nie ciągnij skrzydełka z nadmierną siłą podczas zakładania lub zdejmowania. Skrzydełko może się urwać.



Pamiętaj, aby skrzydełka zamontować na słuchawkach w prawidłowym kierunku. W przeciwnym razie słuchawki dokanałowe nie będą dobrze przylegać do ucha.

- 4 Zakryj pozostałą część słuchawki dokanałowej skrzydełkiem.

- 5 Wykonaj taką samą procedurę dla drugiej słuchawki dokanałowej.

Bateria

Ładowanie baterii

Baterię należy całkowicie naładować przed pierwszym użyciem słuchawek dokanałowych lub jeśli słuchawki nie były używane przez dłuższy czas. Słuchawki dokanałowe zostaną włączone podczas ładowania. Jeśli ładujesz baterię po raz pierwszy lub jeśli jest ona całkowicie wyładowana, potrzeba co najmniej 10 minut, aby urządzenie rozpoczęło swoje działanie.

Sprawdź kierunek każdej słuchawki dokanałowej i włóż je do odpowiednich gniazd, a następnie podłącz ładowarkę.

Etui do ładowania, które ma wbudowaną baterię, jest ładowane równocześnie ze słuchawkami dokanałowymi, które się w nim znajdują w momencie podłączania do ładowarki.



Należy korzystać tylko z baterii, ładowarek i kabli zaakceptowanych przez firmę Samsung i przeznaczonych dla danego urządzenia. Używanie niezgodnych baterii, ładowarek i kabli może spowodować poważne obrażenia lub uszkodzenie urządzenia.

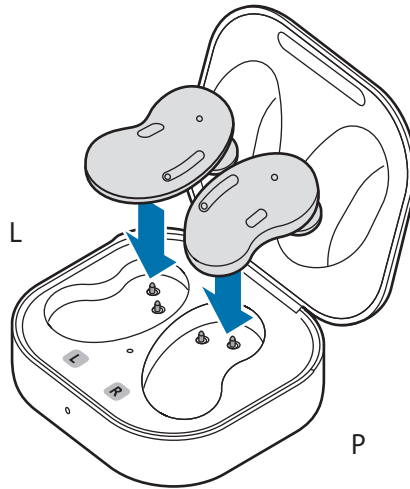


- Nieprawidłowe podłączenie ładowarki może spowodować poważne uszkodzenie etui do ładowania. Żadne uszkodzenia wynikające z nieprawidłowej obsługi nie są objęte gwarancją.
- Używaj tylko kabla USB typu C dostarczonego z urządzeniem. Etui do ładowania może zostać uszkodzone w przypadku użycia kabla micro USB.
- 65 mAh (typowo)*
*Typowa pojemność została sprawdzona w warunkach laboratoryjnych zapewnianych przez firmę zewnętrzną.
Typowa pojemność to szacowana średnia wartość uwzględniająca odchylenia w pojemnościach poszczególnych baterii z próby testowanej zgodnie z normą IEC 61960. Znamionowa (minimalna) pojemność to 60 mAh. Rzeczywisty czas eksploatacji baterii może różnić się w zależności od otoczenia sieciowego, sposobu korzystania z urządzenia i innych czynników.

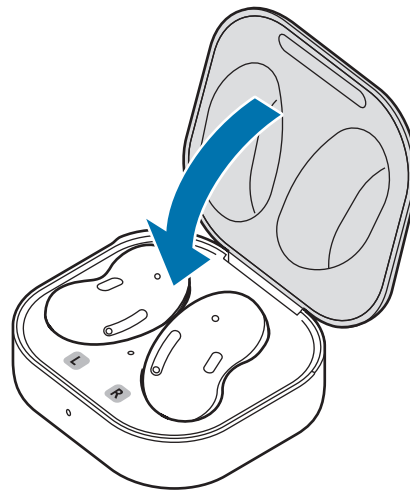


- Ładowarki są sprzedawane oddzielnie.
- Aby oszczędzać energię, ładowarka powinna być odłączona od zasilania, kiedy nie jest używana. Ładowarka nie ma przełącznika włączania/wyłączania, dlatego dla oszczędności energii też należy odłączać ładowarkę od gniazdka elektrycznego, gdy nie jest używana.
- Podczas ładowania baterii słuchawek dokanałowych nie można korzystać z funkcji bezprzewodowych słuchawek dokanałowych.
- Etui do ładowania należy trzymać zamknięte podczas przechowywania lub ładowania słuchawek dokanałowych oraz podczas ładowania samego etui.
- Dotknięcie styków ładowania podczas ładowania etui może mieć wpływ na proces ładowania.
- Dostanie się potu lub płynu do styków ładowania Galaxy Buds Live może spowodować ich korozję. W przypadku stwierdzenia potu lub płynu na stykach ładowania lub słuchawkach przed ich włożeniem do etui do ładowania należy je wyczyścić.
- Po włożeniu słuchawek dokanałowych do etui do ładowania ładowanie rozpocznie się automatycznie. Zostanie ono wyłączone automatycznie po całkowitym naładowaniu słuchawek dokanałowych.
- Zostawienie słuchawek dokanałowych w etui do ładowania po całkowitym naładowaniu ich baterii nie powinno znacząco wpływać na okres eksploatacji słuchawek Galaxy Buds Live.
- Jeżeli słuchawki Galaxy Buds Live nie będą używane przez długi czas, przechowuj je po naładowaniu baterii.
- Pamiętaj, aby skrzydełka zamontować na słuchawkach w prawidłowym kierunku. Słuchawkinie będą się ładować, jeżeli nie zostaną poprawnie włożone do etui do ładowania.

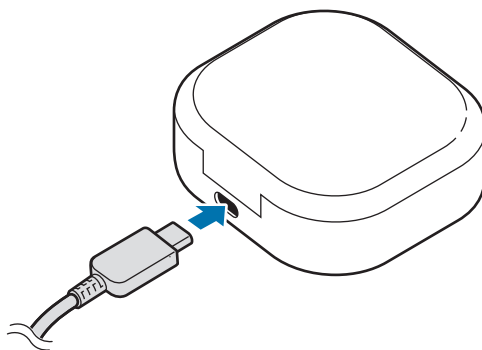
- 1 Otwórz etui do ładowania.
- 2 Sprawdź kierunek każdej słuchawki dokanałowej i włóż je poprawnie do odpowiadających im gniazd w etui do ładowania.




- 3 Zamknij etui do ładowania.



- 4 Należy podłączyć kabel USB do ładowarki, a następnie podłączyć drugi koniec kabla USB do portu ładowarki.



-  Nieprawidłowe podłączenie kabla USB może spowodować poważne uszkodzenie etui do ładowania. Żadne uszkodzenia wynikające z nieprawidłowej obsługi nie są objęte gwarancją.

- 5 Podłącz ładowarkę do gniazda elektrycznego.
Baterie słuchawek i etui do ładowania są ładowane jednocześnie.
- 6 Po naładowaniu baterii do pełna odłącz etui do ładowania od ładowarki. Najpierw odłącz kabel USB od etui do ładowania, a następnie ładowarkę od gniazda elektrycznego.

Ograniczanie zużycia energii baterii

Kiedy nie używasz słuchawek dokanałowych, przechowuj je w naładowanym etui do ładowania. Czujnik dotykowy działa ciągle po założeniu słuchawek dokanałowych, co ogranicza czas pracy baterii.

Porady i środki ostrożności dotyczące ładowania baterii

- Dostanie się potu lub płynu do styków ładowania Galaxy Buds Live może spowodować ich korozję. W przypadku stwierdzenia potu lub płynu na stykach ładowania lub słuchawkach przed ich włożeniem do etui do ładowania należy je wyczyścić.
- Korzystanie z innego źródła prądu niż ładowarka, na przykład komputera, może powodować wolniejsze ładowanie z powodu mniejszego natężenia prądu.
- Podczas ładowania słuchawki Galaxy Buds Live i ładowarka mogą się nagrzewać. Jest to normalne zjawisko, które nie powinno wpływać na trwałość ani wydajność działania słuchawek Galaxy Buds Live. Jeśli bateria nagrzej się mocniej niż zwykle, ładowarka może przestać ładować. Jeśli tak się stanie podczas ładowania bezprzewodowego, odłącz słuchawki Galaxy Buds Live od ładowarki i poczekaj, aż się wystudzi, a następnie ponownie naładuj słuchawki Galaxy Buds Live później.

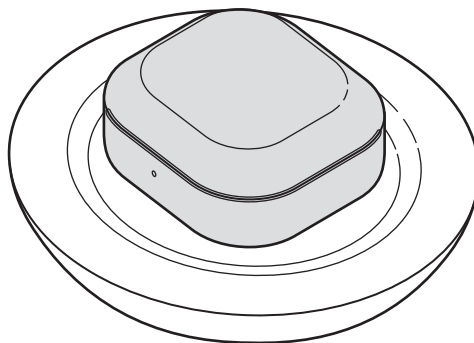
- W przypadku ładowania słuchawek Galaxy Buds Live, gdy port ładowarki będzie mokry, może dojść do uszkodzenia urządzenia. Dokładnie wysusz port ładowarki przed ładowaniem słuchawek Galaxy Buds Live.
- Jeśli baterie słuchawek Galaxy Buds Live nie ładują się prawidłowo, zanieś je razem z ładowarką do centrum serwisowego firmy Samsung.
- Należy unikać zginania kabla USB. Może to spowodować uszkodzenie kabla USB lub obniżenie jego trwałości. Nigdy nie używać uszkodzonego kabla USB.

Ładowanie bezprzewodowe

Etui do ładowania posiada wbudowaną cewkę ładowania bezprzewodowego. Baterię można ładować, używając ładowarki bezprzewodowej lub innego urządzenia pełniącego rolę ładowarki bezprzewodowej.

Ładowanie baterii za pomocą ładowarki bezprzewodowej

- 1 Otwórz etui do ładowania.
- 2 Sprawdź kierunek każdej słuchawki dokanałowej i włóż je poprawnie do odpowiadających im gniazd w etui do ładowania.
- 3 Zamknij etui do ładowania.
- 4 Umieść środek części tylnej etui do ładowania pośrodku ładowarki bezprzewodowej.



5 Po naładowaniu baterii do pełna odłącz etui do ładowania od ładowarki bezprzewodowej.



Środki ostrożności dotyczące ładowania bezprzewodowego

Nie należy umieszczać etui do ładowania na ładowarce bezprzewodowej, gdy materiały przewodzące, takie jak obiekty metalowe czy magnesy zostały umieszczone między etui do ładowania i ładowarką bezprzewodową.

Ładowanie słuchawek Galaxy Buds Live może nie przebiegać prawidłowo lub urządzenie może się przegrzewać. Być może etui do ładowania jest uszkodzone.



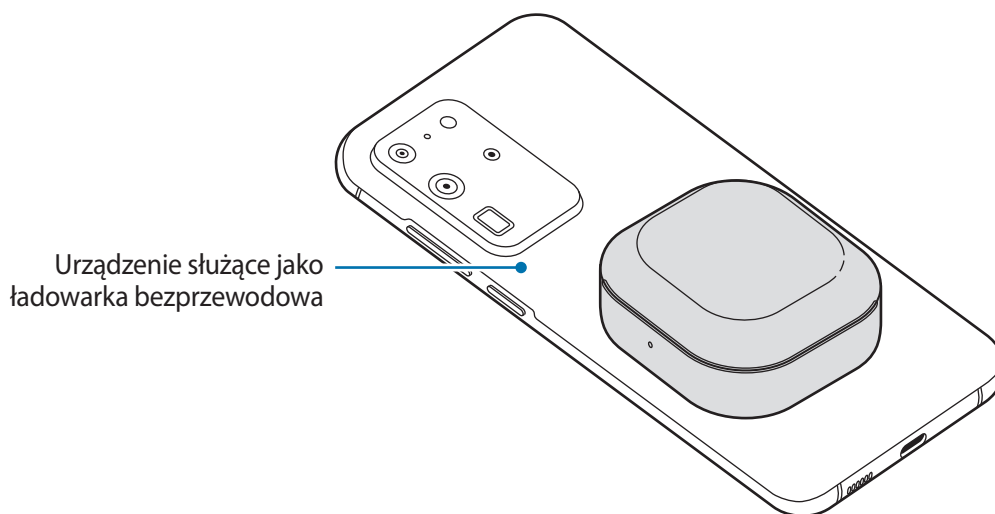
Korzystaj z ładowarek bezprzewodowych zatwierdzonych przez firmę Samsung. W przypadku korzystania z innych ładowarek bezprzewodowych bateria może nie zostać prawidłowo naładowana.

Ładowanie baterii za pomocą funkcji Wireless PowerShare

- 1 Otwórz etui do ładowania.
- 2 Sprawdź kierunek każdej słuchawki dokanałowej i włóż je poprawnie do odpowiadających im gniazd w etui do ładowania.
- 3 Zamknij etui do ładowania.
- 4 Umieść środek etui do ładowania na tylnej stronie urządzenia pełniącego rolę ładowarki bezprzewodowej.



Lokalizacja cewki ładowania bezprzewodowego może się różnić w zależności od urządzenia. Należy wyrównać urządzenie i etui do ładowania, aby zapewnić prawidłowe połączenie.



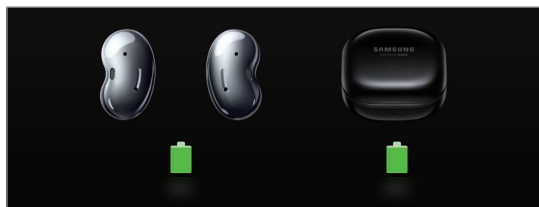
5 Po pełnym naładowaniu baterii odłącz etui do ładowania od urządzenia, które funkcjonuje jako ładowarka bezprzewodowa.



- Aby zapewnić prawidłowe ładowanie, podczas ładowania nie przesuwaj ani nie używaj urządzenia, które funkcjonuje jako ładowarka bezprzewodowa lub etui do ładowania.
- Poziom naładowania słuchawek Galaxy Buds Live może być niższy niż poziom udostępniony mu przez urządzenie, które funkcjonuje jako ładowarka bezprzewodowa.
- Korzystanie z urządzenia służącego jako ładowarka bezprzewodowa w trakcie ładowania słuchawek Galaxy Buds Live może spowodować spowolnienie ładowania lub nieprawidłowe ładowanie słuchawek Galaxy Buds Live. Zależy to od typu ładowarki.
- Szybkość ładowania lub jego wydajność mogą się różnić w zależności od stanu urządzenia lub otoczenia.
- Jeżeli poziom energii urządzenia służącego jako ładowarka bezprzewodowa spadnie poniżej określonego poziomu, funkcja ładowania zostanie wyłączona.

Kontrolowanie poziomu naładowania baterii

Podłącz słuchawki dokanałowe do urządzenia przenośnego, na urządzeniu przenośnym uruchom aplikację **Galaxy Wearable** i wyświetl stan baterii każdej słuchawki dokanałowej oraz etui do ładowania. Więcej informacji można znaleźć w rozdziale [Podłączanie słuchawek dokanałowych do urządzenia przenośnego](#).



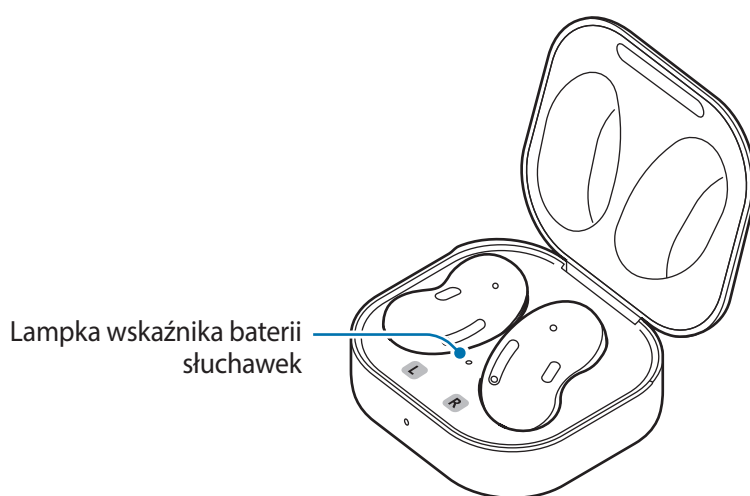
Jeśli poziom naładowania baterii jest niski, na panelu powiadomień urządzenia przenośnego wyświetlone zostanie powiadomienie.

Identyfikacja lampek wskaźników baterii

Lampki wskaźnika baterii informują o stanie ładowania słuchawek dokanałowych i etui do ładowania.

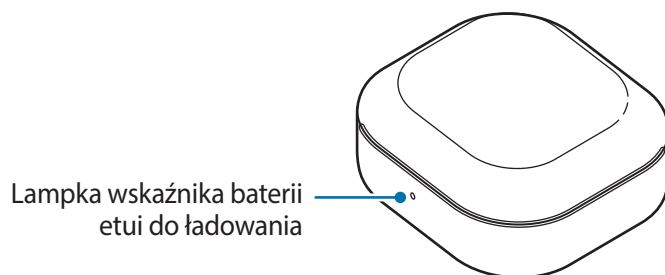
Lampka wskaźnika baterii słuchawek dokanałowych jest wewnątrz etui do ładowania i pokazuje stan ładowania elementu dousznego. Lampka wskaźnika baterii etui do ładowania jest z przodu etui do ładowania i wskazuje stan ładowania baterii etui.

Lampka wskaźnika baterii słuchawek



Kolor	Stan
Świeci ciągłym, czerwonym światłem	<ul style="list-style-type: none"> Ładowanie
Świeci ciągłym, zielonym światłem	<ul style="list-style-type: none"> W pełni naładowana
Miga na czerwono	<ul style="list-style-type: none"> Ładowanie zablokowane z powodu nieodpowiedniej temperatury

Lampka wskaźnika baterii etui do ładowania



Kolor	Stan
Świeci ciągłym, czerwonym światłem	<ul style="list-style-type: none"> Ładowanie
Świeci ciągłym, zielonym światłem	<ul style="list-style-type: none"> W pełni naładowana
Miga na czerwono (szybko)	<ul style="list-style-type: none"> Ładowanie zablokowane z powodu nieodpowiedniej temperatury
Miga na czerwono (miga po zamknięciu etui do ładowania)	<ul style="list-style-type: none"> Poziom energii baterii jest niski (niższy niż 10%)
Czerwony (świeci przez 5 s po zamknięciu etui do ładowania)	<ul style="list-style-type: none"> Poziom energii baterii jest niski (w zakresie od 10% do 29%)
Żółty (świeci przez 5 s po zamknięciu etui do ładowania)	<ul style="list-style-type: none"> Poziom energii baterii jest średni (w zakresie od 30% do 59 %)
Zielony (świeci przez 5 s po zamknięciu etui do ładowania)	<ul style="list-style-type: none"> Poziom energii baterii jest wysoki (wyższy niż 60%)



- Lampka wskaźnika baterii etui do ładowania miga na czerwono, gdy zewnętrzne zasilanie zostanie odłączone podczas ładowania.
- Jeśli lampki wskaźnika baterii nie działają w opisany sposób, odłącz ładowarkę od etui do ładowania i podłącz ją ponownie.
- Lampka wskaźnika baterii etui do ładowania zaświeci tylko po włożeniu słuchawek dokanałowych do etui do ładowania i jego zamknięciu.

Korzystanie ze słuchawek dokanałowych

Podłączanie słuchawek dokanałowych do urządzenia przenośnego

Pierwsze podłączanie słuchawek dokanałowych do urządzenia przenośnego Samsung

- 1 Sprawdź kierunek każdej słuchawki dokanałowej i włóż je poprawnie do odpowiadających im gniazd w etui do ładowania.

Jeśli nie miga lampka wskaźnika baterii słuchawek, podłącz etui do ładowania do ładowarki i ładuj je dłużej niż 10 minut.

- 2 Zamknij etui do ładowania.

- 3 Otwórz etui do ładowania.

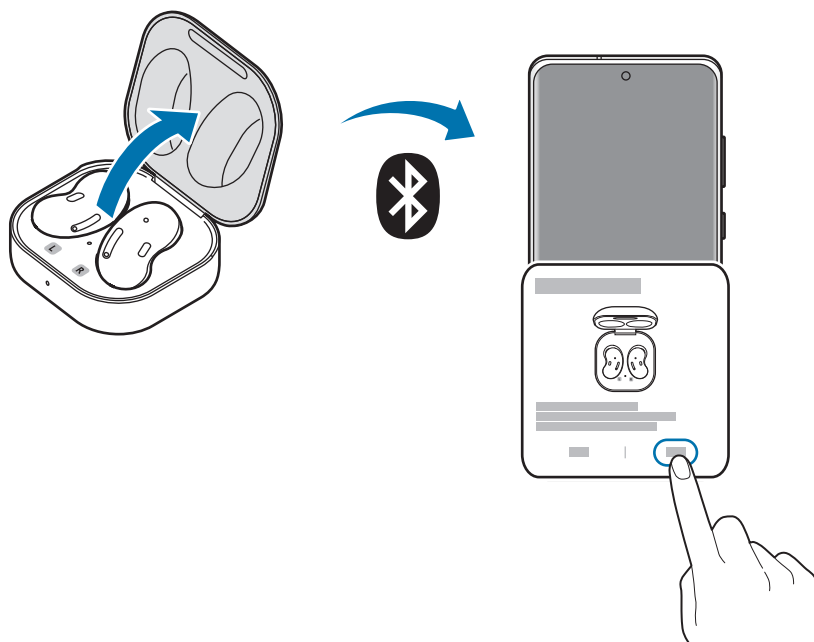
Słuchawki zostaną automatycznie przełączone w tryb parowania Bluetooth, a na urządzeniu przenośnym pojawi się wyskakujące okienko.

Jeśli wyskakujące okienko nie pojawi się lub jeśli chcesz połączyć z urządzeniem przenośnym firmy innej niż Samsung i wykorzystującym system Android, patrz rozdział [Nawiązywanie połączenia z urządzeniem przenośnym firmy innej niż Samsung i wykorzystującym system Android \(lub w przypadku braku okienka wyskakującego z połączeniem\)](#).



Jeśli lampka wskaźnika baterii etui do ładowania miga na czerwono, wyciągnąć słuchawki dokanałowe z etui do ładowania i włożyć je tam raz jeszcze.

4 Na urządzeniu przenośnym w wyskakującym okienku dotknij **Połącz**.



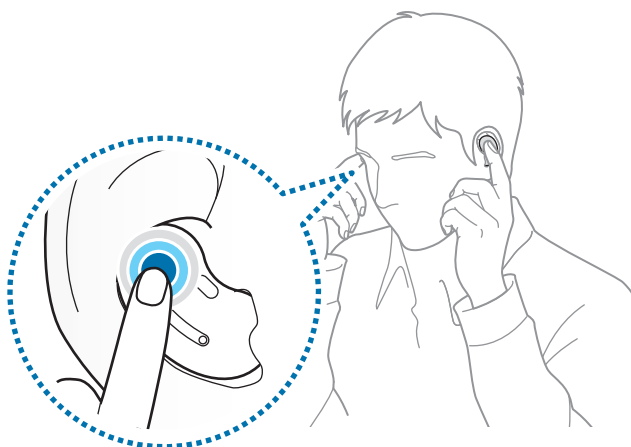
- Okienko wyskakujące z informacjami o połączeniu jest wyświetlane tylko na urządzeniu przenośnym Samsung z systemem operacyjnym Android w wersji 7.1.1 lub nowszej z zainstalowaną aplikacją SmartThings. Jeśli okienko to nie jest wyświetlane, zaktualizuj aplikację SmartThings do najnowszej wersji.
- Wygląd okna podręcznego może się różnić w zależności od podłączonego urządzenia przenośnego.

5 Postępuj zgodnie z instrukcjami wyświetlanymi na ekranie, aby zakończyć proces łączenia.

Po połączeniu z urządzeniem przenośnym słuchawki dokanałowe będą automatycznie podejmowały próbę połączenia się z nim za każdym razem po otwarciu etui do ładowania, gdy wewnątrz są słuchawki dokanałowe.



- Jeżeli słuchawki nie połączą się z urządzeniem przenośnym w ciągu 3 minut, tryb parowania Bluetooth zostanie wyłączony. Zamknij etui do ładowania i otwórz je ponownie. Słuchawki przełączą się w tryb parowania Bluetooth.
- Jeżeli chcesz podłączyć się do innego urządzenia mobilnego po ustanowieniu połączenia, zobacz [Podłączanie do innych urządzeń po odłączeniu od poprzedniego urządzenia przenośnego](#).
- W przypadku podłączania słuchawek dokanałowych do urządzenia przenośnego zarejestrowanego na koncie Samsung informacje dotyczące parowania słuchawek dokanałowych zostaną zsynchronizowane na innych urządzeniach przenośnych, które korzystają z tego samego konta Samsung, i na początku nie musisz ich ponownie parować. Aby podłączyć inne urządzenia, które korzystają z tego samego konta Samsung co słuchawki dokanałowe, na urządzeniach przenośnych, które chcesz podłączyć, dotknij **Ustawienia** → **Połączenia** → **Bluetooth**, a następnie wybierz słuchawki dokanałowe zsynchronizowane za pośrednictwem konta Samsung.
- Jeśli do urządzenia przenośnego zostanie podłączona tylko jedna słuchawka dokanałowa, będziesz słyszeć dźwięk mono. Tryb ten zostanie automatycznie przełączony na stereo po podłączeniu do urządzenia przenośnego obu słuchawek dokanałowych.
- Jeżeli słuchawki dokanałowe nie łączą się z urządzeniem przenośnym, okno podręczne połączenia nie wyświetla się lub urządzenie przenośne nie wykrywa słuchawek dokanałowych, należy dotknąć obu słuchawek dokanałowych i przytrzymać, w momencie gdy słuchawki są włożone do uszu – aby ręcznie przełączyć je w tryb parowania Bluetooth. Po włączeniu trybu parowania Bluetooth zostanie wyemitowany sygnał dźwiękowy. Metody tej nie można jednak używać podczas odtwarzania muzyki, jeżeli za pomocą dotknięcia i przytrzymania obsługuje się już funkcję regulacji głośności.



Nawiązywanie połączenia z urządzeniem przenośnym firmy innej niż Samsung i wykorzystującym system Android (lub w przypadku braku okienka wyskakującego z połączeniem)

1 Na urządzeniu przenośnym uruchom **Galaxy Store** lub **Sklep Play** i pobierz aplikację Galaxy Wearable.



- Aplikację Galaxy Wearable można pobrać tylko na urządzenia przenośne z systemem operacyjnym Android w wersji 5.0 (API 21) lub nowszej i z co najmniej 1,5 GB pamięci RAM.
- Język aplikacji Galaxy Wearable można zmienić w podłączonym urządzeniu przenośnym. Na urządzeniu przenośnym wybierz **Ustawienia** → **Zarządzanie ogólne** → **Język i wprowadzanie** → **Język**. Domyślnie może być wyświetlany język angielski, jeśli język wybrany na ekranie Ustawienia nie jest obsługiwany w aplikacji Galaxy Wearable.
- Podczas procesu łączenia z urządzeniem iOS uruchom aplikację **App Store** i zainstaluj aplikację Samsung Galaxy Buds, aby połączyć słuchawki dokanałowe z urządzeniem. Aplikację Samsung Galaxy Buds można pobrać tylko na urządzeniach przenośnych iPhone 7 lub nowszych z systemem operacyjnym iOS w wersji 10 lub nowszej. Niektóre funkcje mogą być niedostępne.

2 Sprawdź kierunek każdej słuchawki dokanałowej i włóż je poprawnie do odpowiadających im gniazd w etui do ładowania.

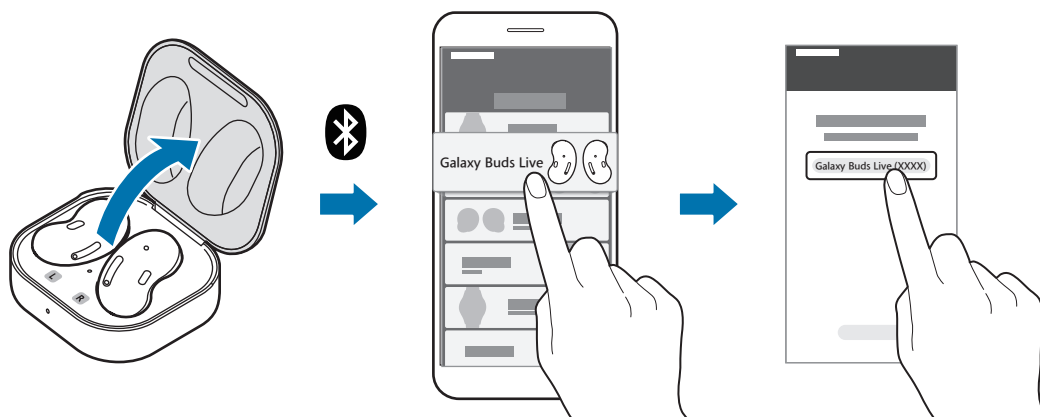
Jeśli nie miga lampka wskaźnika baterii słuchawek, podłącz etui do ładowania do ładowarki i ładuj je dłużej niż 10 minut.

3 Zamknij etui do ładowania.

4 Otwórz etui do ładowania.

Słuchawki dokanałowe automatycznie przełączą się w tryb parowania Bluetooth.

- 5 Na swoim urządzeniu przenośnym włącz funkcję Bluetooth, aby połączyć słuchawki z urządzeniem. Uruchom aplikację **Galaxy Wearable**, a następnie postępuj zgodnie z instrukcjami wyświetlanymi na ekranie, aby zakończyć proces łączenia.



Wskazówki i środki ostrożności dotyczące nawiązywania połączenia z urządzeniem przenośnym

- Jeżeli słuchawki nie połączą się z urządzeniem przenośnym w ciągu 3 minut, tryb parowania Bluetooth zostanie wyłączony. Zamknij etui do ładowania i otwórz je ponownie. Słuchawki przełączą się w tryb parowania Bluetooth.
- Jeżeli chcesz podłączyć się do innego urządzenia mobilnego po ustanowieniu połączenia, zobacz [Podłączanie do innych urządzeń po odłączeniu od poprzedniego urządzenia przenośnego](#).
- Jeżeli słuchawki dokanałowe nie łączą się z urządzeniem przenośnym, okno podręczne połączenia nie wyświetla się lub urządzenie przenośne nie wykrywa słuchawek dokanałowych, należy dotknąć obu słuchawek dokanałowych i przytrzymać, w momencie gdy słuchawki są włożone do uszu – aby ręcznie przełączyć je w tryb parowania Bluetooth. Po włączeniu trybu parowania Bluetooth zostanie wyemitowany sygnał dźwiękowy. Metody tej nie można jednak używać podczas odtwarzania muzyki, jeżeli za pomocą dotknięcia i przytrzymania obsługuje się już funkcję regulacji głośności.
- Metody połączenia mogą się różnić w zależności od urządzenia i wersji oprogramowania.
- Aplikację Galaxy Wearable można pobrać tylko na urządzenia przenośne z systemem operacyjnym Android w wersji 5.0 (API 21) lub nowszej i z co najmniej 1,5 GB pamięci RAM.

Wskazówki i środki ostrożności dotyczące połączenia Bluetooth

Bluetooth to standard łączności bezprzewodowej, który umożliwia nawiązywanie połączeń o krótkim zasięgu pomiędzy różnymi urządzeniami za pośrednictwem częstotliwości 2,4 GHz. Dzięki tej technologii można nawiązać połączenie i wymieniać dane między różnymi urządzeniami Bluetooth, takimi jak urządzenia przenośne, bez konieczności podłączania kabli.



Uwagi dotyczące posługiwania się interfejsem Bluetooth

- W celu uniknięcia problemów podczas podłączania słuchawek dokanałowych do innego urządzenia oba urządzenia należy umieścić blisko siebie.
- Upewnij się, że słuchawki dokanałowe i urządzenie Bluetooth są w zasięgu nadajnika i odbiornika Bluetooth (10 m). Odległość ta może być inna w zależności od środowiska, w którym używane są urządzenia.
- Upewnij się, że między słuchawkami dokanałowymi a podłączonym urządzeniem nie ma żadnych przeszkód, włącznie z ludźmi, ścianami, narożnikami lub płotami.
- Nie należy dotykać anteny Bluetooth w podłączonym urządzeniu.
- Bluetooth korzysta z tej samej częstotliwości co pewne produkty przemysłowe, naukowe, medyczne i niskonapięciowe, w związku z czym używanie tych produktów w pobliżu powodować zakłócenia w połączeniu.
- Niektóre urządzenia, szczególnie te, których nie przetestowała lub nie zaakceptowała grupa Bluetooth SIG, mogą nie być zgodne ze słuchawkami dokanałowymi.
- Funkcji Bluetooth nie wolno używać do celów sprzecznych z prawem (np. wykonywania pirackich kopii plików lub nielegalnego podsłuchiwanie komunikacji w celach komercyjnych).

Umieszczanie w uszach słuchawek dokanałowych

Dopasuj słuchawki dokanałowe do swoich uszu.

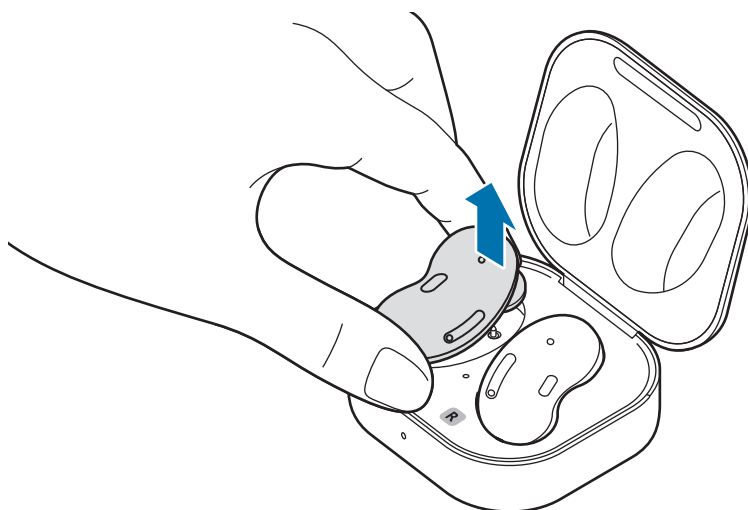


- Twoje urządzenie zawiera magnesy, które mogą zakłócać działanie sprzętu medycznego, takiego jak rozruszniki serca lub wszczepialne kardiowertery-defibrylatory. Jeśli korzystasz ze sprzętu medycznego tego typu, utrzymuj bezpieczną odległość między nim a swoim urządzeniem i porozmawiaj na ten temat ze swoim lekarzem, zanim zaczniesz używać urządzenia.
- Zadbaj o to, by urządzenie było oddalone na bezpieczną odległość od obiektów czułych na działanie magnesów. Obiekty takie jak karty kredytowe, książeczki bankowe, karty dostępu, karty pokładowe lub karty parkingowe mogą zostać uszkodzone lub zablokowane przez magnesy w urządzeniu.



- Jeśli czujnik dotyku nie dotyka ucha, słuchawka dokanałowa może nie działać. Użyj skrzydełek dopasowanych do uszu, jeżeli urządzenie nie emituje dźwięku informującego o wykryciu słuchawek dokanałowych.
- Słuchawki dokanałowe mogą nie działać, jeśli nie zostaną umieszczone prawidłowo w uszach. W takim przypadku należy wybrać skrzydełka pasujące do uszu użytkownika i poprawnie założyć słuchawki dokanałowe.
- Postępuj zgodnie ze wszystkimi wyświetlonymi ostrzeżeniami i wskazówkami od autoryzowanego personelu w miejscach, w których korzystanie z urządzeń bezprzewodowych jest objęte obostrzeniami, np. w samolotach czy szpitalach.

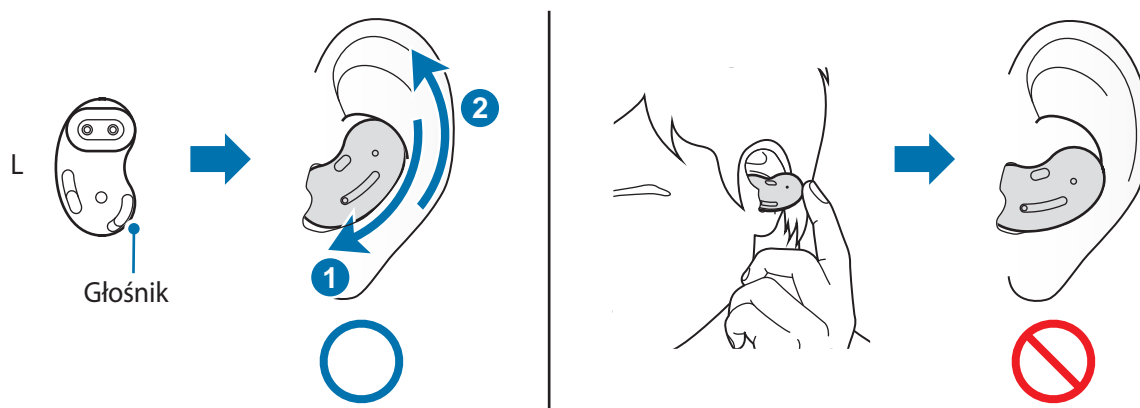
1 Chwyć słuchawki dokanałowe za górną i dolną część, a następnie wyjmij je z etui do ładowania.



2 Sprawdź kierunek każdej słuchawki dokanałowej i ustaw ich dolne połowy (głośnik) w kierunku dolnej części ucha.

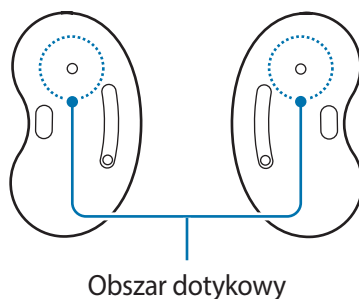
- 3 Umieść dolną i górną połowę w odpowiednich częściach uszu, a następnie dopasuj słuchawki dokanałowe.

Czujnik dotykowy automatycznie wykryje słuchawki dokanałowe po umieszczeniu ich w uchu. Następnie słuchawka dokanałowa wyemituje dźwięk informujący o jego wykryciu.



Korzystanie ze słuchawki dokanałowej przy użyciu dotyku

Dotknij słuchawki dokanałowej, aby odtworzyć/zatrzymać muzykę czy też odebrać/odrzuć połączenie. Możesz także ustawić słuchawki dokanałowe tak, aby przy użyciu dotyku możliwe były wykonywanie innych działań.



- W celu uniknięcia urazów uszu nie wywieraj zbyt silnego nacisku palcami na słuchawki dokanałowe.
- Aby uniknąć uszkodzenia obszarów dotykowych, nie należy dotykać słuchawek dokanałowych ostrymi przedmiotami.



Pojedyncze dotknięcie

- Odtwarzanie lub wstrzymywanie utworu.
- Zatrzymanie funkcji konwersji tekstu na mowę.



Podwójne dotknięcie

- Odtwarzanie następnego utworu.
- Odebranie lub zakończenie połączenia.
- Zawieszenie bieżącego połączenia i odebranie drugiego połączenia.
- Przełączenie między bieżącym i zawieszonym połączeniem.



Potrójne dotknięcie

- Odtwarzanie poprzedniego utworu.
 - Trzykrotne dotknięcie słuchawki dokanałowej po trzech sekundach od rozpoczęcia odtwarzania utworu powoduje rozpoczęcie jego odtwarzania od początku. Trzykrotne dotknięcie słuchawki dokanałowej w ciągu trzech sekund od rozpoczęcia odtwarzania utworu powoduje rozpoczęcie odtwarzania poprzedniego utworu.



Dotknięcie i przytrzymanie

- Włączanie wstępnie ustawionej funkcji.
 - Domyślnie jest ona ustawiona na uruchomienie funkcji aktywnego tłumienia hałasów. Więcej informacji na temat zmiany menu ustawień wstępnych można znaleźć w rozdziale [Konfigurowanie wstępnie ustawionej funkcji dotknięcia i przytrzymania](#).
- Odrzucanie połączenia.



Jeżeli słuchawki dokanałowe nie łączą się z urządzeniem przenośnym, okno podręczne połączenia nie wyświetla się lub urządzenie przenośne nie wykrywa słuchawek dokanałowych, należy dotknąć obu słuchawek dokanałowych i przytrzymać, w momencie gdy słuchawki są włożone do uszu – aby ręcznie przełączyć je w tryb parowania Bluetooth. Po włączeniu trybu parowania Bluetooth zostanie wyemitowany sygnał dźwiękowy. Metody tej nie można jednak używać podczas odtwarzania muzyki, jeżeli za pomocą dotknięcia i przytrzymania obsługuje się już funkcję regulacji głośności.


Blokowanie funkcji dotykowej słuchawek dokanałowych

Można uniemożliwić wykonywanie przypadkowych czynności, blokując funkcję dotykową słuchawek dokanałowych.

- 1 Na urządzeniu przenośnym uruchom aplikację **Galaxy Wearable**.
- 2 Dotknij **Funkcje dotykowe**.
- 3 Dotknij przełącznika **Zablokuj funkcje dotykowe**, aby włączyć funkcję.

Konfigurowanie wstępnie ustawionej funkcji dotknięcia i przytrzymania

Możliwe jest wybranie funkcji uruchamianej dotknięciem i przytrzymaniem słuchawki dokanałowej. Pozwala to na szybkie i wygodne używanie różnych funkcji.

- 1 Na urządzeniu przenośnym uruchom aplikację **Galaxy Wearable**.
 - 2 Dotknij **Funkcje dotykowe**.
 - 3 Dotknij **Lewa** lub **Prawa** w obszarze **Dotknięcie i przytrzymanie**.
 - 4 Wybierz funkcję, która ma być aktywowana dotknięciem i przytrzymaniem.
 - **Aktywne usuwanie szumów**: włączanie lub wyłączanie funkcji aktywnego tłumienia hałasów, która blokuje dźwięki z otoczenia. Więcej informacji można znaleźć w rozdziale [Korzystanie z funkcji aktywnego tłumienia hałasów](#).
 - **Polec. głos. (Bixby)**: rozpoczynanie rozmowy z inteligentną usługą asystentki głosowej. W przypadku korzystania z asystenta Bixby więcej informacji można znaleźć w rozdziale [Korzystanie z asystenta Bixby](#).
 - **Ciszej/Głośniej**: regulowanie głośności.
-  • Jeżeli funkcja regulacji głośności zostanie przydzielona do ustawienia funkcji uruchamianej dotknięciem i przytrzymaniem słuchawki dokanałowej po jednej stronie, odpowiednia funkcja regulacji głośności zostanie też automatycznie ustawiona dla drugiej słuchawki.
- Jeżeli funkcja regulacji głośności jest już wybrana, zmiana funkcji uruchamianej dotknięciem i przytrzymaniem słuchawki dokanałowej po jednej stronie spowoduje zmianę funkcji drugiej słuchawki na uruchomienie funkcji aktywnego tłumienia hałasów.

Korzystanie z funkcji aktywnego tłumienia hałasów

Istnieje możliwość włączania funkcji aktywnego tłumienia hałasów, aby blokować dźwięki z otoczenia. Można jej używać, aby eliminować zakłócenia przykładowo podczas słuchania muzyki.

Aby uruchomić funkcję na słuchawkach dokanałowych, ustaw wstępne ustawienie funkcji uruchamianej dotknięciem i przytrzymaniem na aktywne tłumienie hałasów, a następnie dotknij i przytrzymaj słuchawki dokanałowej.



Jeżeli mikrofon i jego obszar (zewnątrzny mikrofon, gdy słuchawki dokanałowe są włożone) są całkowicie zakryte, podczas uruchamiania funkcji aktywnego tłumienia hałasów może wystąpić sprzężenie zwrotne.

Korzystanie z asystenta Bixby

Wprowadzenie

Asystent Bixby jest interfejsem użytkownika, który ułatwia użytkowanie urządzenia.

Z asystentem Bixby można rozmawiać. Asystent Bixby uruchomi żadaną funkcję lub wyświetli potrzebne informacje na podłączonym urządzeniu przenośnym.



- Ta funkcja jest dostępna tylko, gdy połączone jest urządzenie przenośne obsługujące Bixby.
- Dostępne są tylko niektóre języki w zależności od pakietu asystenta Bixby na urządzeniu przenośnym. Niektóre funkcje mogą nie być dostępne w zależności od regionu.
- Jeżeli funkcja regulacji głośności zostanie przydzielona do ustawienia funkcji uruchamianej dotknięciem i przytrzymaniem słuchawki dokanałowej po jednej stronie, odpowiednia funkcja regulacji głośności zostanie też automatycznie ustawiona dla funkcji regulacji głośności i nie można uruchomić asystenta Bixby. Więcej informacji na temat zmiany menu ustawień wstępnych można znaleźć w rozdziale [Konfigurowanie wstępnie ustawionej funkcji dotknięcia i przytrzymania](#).

Korzystanie z asystenta Bixby

- 1 Pamiętaj, aby ustawić wstępne ustawienie funkcji uruchamianej dotknięciem i przytrzymaniem na uruchamianie asystenta Bixby, a następnie dotknij i przytrzymaj słuchawkę dokanałową. Alternatywnie powiedz „Hi, Bixby”.

Asystent Bixby zostanie uruchomiony na podłączonym urządzeniu przenośnym.

2 Powiedz asystentowi Bixby, co chcesz.

Asystent Bixby uruchomi żadaną funkcję lub wyświetli potrzebne informacje na podłączonym urządzeniu, gdy rozpozna, co mówisz za pośrednictwem słuchawek Galaxy Buds Live.

Aby powtórzyć, co zostało powiedziane wcześniej, lub powiedzieć coś nowego, dotknij i przytrzymaj słuchawkę dokanałową.

Wznawianie pracy Bixby za pomocą głosu

Możliwe jest rozpoczynanie rozmowy z asystentem Bixby przez wypowiedzenie słów „Hi, Bixby”, gdy słuchawki dokanałowe są włożone do uszu.

1 Na urządzeniu przenośnym uruchom aplikację **Galaxy Wearable** i dotknij **Zaawansowane**.

2 Dotknij przełącznika **Budzenie głosowe Bixby**, aby włączyć funkcję.



Po włączeniu tej funkcji na słuchawkach Galaxy Buds Live funkcja wznawiania pracy Bixby za pomocą głosu zostanie też automatycznie włączona na połączonym urządzeniu przenośnym.

Porady dotyczące lepszego działania rozpoznawania mowy

- Mów wyraźnie.
- Mów w cichych miejscach.
- Nie używaj słów obraźliwych lub slangowych.
- Unikaj mówienia dialektami.

Urządzenie Galaxy Buds Live może nie rozpoznać tego, co mówisz, lub może wykonać niechciane polecenia w zależności od otoczenia i sposobu mówienia.

Słuchanie muzyki

Muzykę zapisaną w urządzeniu przenośnym możesz odtwarzać, podłączając do niego słuchawki dokanałowe. Można strumieniować muzykę odtwarzaną z połączonego urządzenia przenośnego.

Na urządzeniu przenośnym uruchom aplikację do odtwarzania muzyki i zacznij odtwarzać pliki muzyczne.

Muzyki można słuchać przez słuchawki dokanałowe.

Odtwarzanie lub wstrzymywanie utworu

Dotknij słuchawki dokanałowej, aby odtworzyć lub wstrzymać utwór.

Odtwarzanie następnego utworu

Dwukrotnie dotknij słuchawki dokanałowej, aby przejść do następnego utworu podczas odtwarzania muzyki.

Odtwarzanie poprzedniego utworu

Dotknij trzykrotnie słuchawki dokanałowej, aby przejść do poprzedniego utworu podczas odtwarzania muzyki.



Trzykrotne dotknięcie słuchawki dokanałowej po trzech sekundach od rozpoczęcia odtwarzania utworu powoduje rozpoczęcie jego odtwarzania od początku. Trzykrotne dotknięcie słuchawki dokanałowej w ciągu trzech sekund od rozpoczęcia odtwarzania utworu powoduje rozpoczęcie odtwarzania poprzedniego utworu.

Regulowanie głośności

Głośność można regulować przez dotknięcie słuchawki dokanałowej oraz jej przytrzymanie po ustawieniu regulacji głośności jako funkcji uruchamianej dotknięciem i przytrzymaniem.

- 1 Na urządzeniu przenośnym uruchom aplikację **Galaxy Wearable** i dotknij **Funkcje dotykowe**.
- 2 Dotknij **Lewa** lub **Prawa** w obszarze **Dotknięcie i przytrzymanie** i wybierz **Ciszej** lub **Głośniej**.



Jeżeli funkcja regulacji głośności zostanie przydzielona do ustawienia funkcji uruchamianej dotknięciem i przytrzymaniem słuchawki dokanałowej po jednej stronie, odpowiednia funkcja regulacji głośności zostanie też automatycznie ustawiona dla drugiej słuchawki.

- 3 Dotknij i przytrzymaj prawą słuchawkę dokanałową. Unieś palec po osiągnięciu głośności wymaganej do zwiększenia głośności.

Dotknij i przytrzymaj lewą słuchawkę dokanałową. Unieś palec po osiągnięciu głośności wymaganej do zmniejszenia głośności.

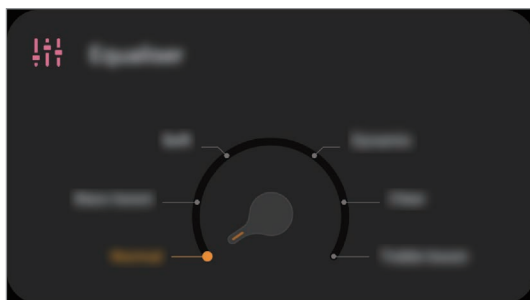


- Jeśli po ustawieniu maksymalnego poziomu głośności dźwięk w słuchawkach dokanałowych odtwarzany jest cicho, należy dostosować głośność na podłączonym urządzeniu przenośnym.
- Po podłączeniu słuchawek dokanałowych do urządzenia przenośnego podczas odtwarzania muzyki poziom głośności może ulec zmianie.

Korzystanie z korektora graficznego

Możesz wybrać z sześciu różnych ustawień wstępnych korektora i słuchać tej samej muzyki, ale mającej inny i unikatowy dźwięk.

Uruchom aplikację **Galaxy Wearable** na urządzeniu przenośnym i wybierz odpowiednie ustawienie wstępne na karcie **Korektor**.



Używanie funkcji telefonu

Po podłączeniu słuchawek dokanałowych do urządzenia przenośnego możesz odbierać i kontrolować połączenia z podłączonego urządzenia przenośnego.

Odbieranie lub odrzucanie połączenia

Po nadejściu połączenia, gdy słuchawki dokanałowe są używane, zostanie na nich wyemitowany dźwięk i powiadomienie głosowe o numerze telefonu przychodzącego połączenia lub nazwa zapisana w kontaktach.

Aby odebrać połączenie, dwukrotnie dotknij słuchawki dokanałowej.

Aby odrzucić połączenie, dotknij słuchawki dokanałowej i przytrzymaj ją.



Jeżeli nie zostanie wyemitowane powiadomienie głosowe z numerem telefonu połączenia przychodzącego lub nazwą zapisaną na liście kontaktów, na urządzeniu przenośnym uruchom aplikację **Galaxy Wearable** i dotknij **Głośno odczytuj powiadomienia** → **Zobacz wszystkie**. Potem dotknij ▼, wybierz **Wszystkie**, a następnie dotknij przełącznika **Połączenie**, aby włączyć tę funkcję.

Odbieranie drugiego połączenia

Po nadejściu drugiego połączenia słuchawki dokanałowe wyemitują sygnał dźwiękowy.

Aby kontynuować bieżące połączenie i odrzucić drugie przychodzące, dotknij i przytrzymaj słuchawkę dokanałową.

Aby zawiesić bieżące połączenie i odebrać drugie, dwukrotnie dotknij słuchawki dokanałowej.

Aby przełączyć się między bieżącym i zawieszonym połączeniem, dotknij dwukrotnie słuchawki dokanałowej w trakcie połączenia.

Kończenie połączenia

Dwukrotnie dotknij słuchawki dokanałowej, aby zakończyć bieżące połączenie.

Aplikacja Galaxy Wearable

Wprowadzenie

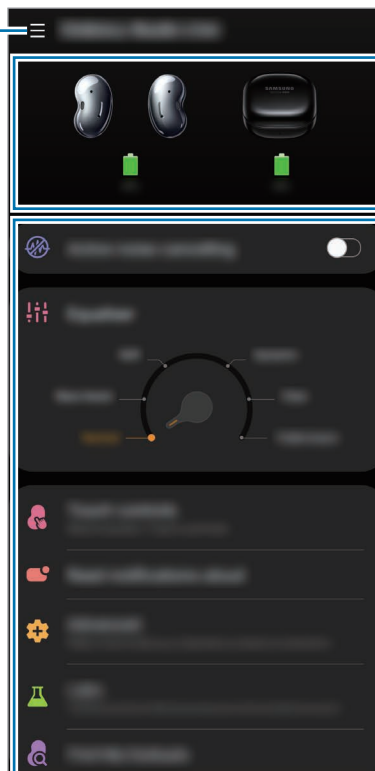
Aby połączyć słuchawki dokałowe z urządzeniem przenośnym, należy zainstalować na nim aplikację Galaxy Wearable. Aplikacja Galaxy Wearable umożliwia wyświetlanie stanu słuchawek Galaxy Buds Live i dostosowywania ich ustawień.

Na połączonym urządzeniu przenośnym uruchom aplikację **Galaxy Wearable**.



- W przypadku łączenia słuchawek dokałowych z urządzeniem przenośnym po raz pierwszy zapoznaj się z informacjami w rozdziale [Podłączanie słuchawek dokałowych do urządzenia przenośnego](#).
- Niektóre funkcje mogą nie być dostępne w zależności od rodzaju podłączonego urządzenia.

Dostęp do dodatkowych opcji.




Stan baterii Galaxy Buds Live

Dostosowywanie ustawień Galaxy Buds Live

Podłączanie i odłączanie słuchawek dokanałowych

Odłączanie urządzeń przenośnych od słuchawek dokanałowych

Włóż słuchawki dokanałowe do etui do ładowania, a następnie zamknij je. Połączenie Bluetooth zostanie zakończone.

Aby ręcznie odłączyć słuchawki dokanałowe od urządzenia przenośnego, na urządzeniu przenośnym uruchom aplikację **Galaxy Wearable** i dotknij  → **Rozłącz**. Alternatywnie na urządzeniu przenośnym dotknij **Ustawienia** → **Połączenia** → **Bluetooth** i anuluj sparowanie słuchawek dokanałowych z urządzeniem przenośnym.

Ponowne łączenie urządzeń z tymczasowo rozłączonymi słuchawkami dokanałowymi

Aby ponownie połączyć słuchawki dokanałowe, które zostały tymczasowo rozłączone z urządzeniem, włóż je do etui do ładowania, a następnie zamknij je. Potem otwórz etui do ładowania ponownie. Możesz też na urządzeniu przenośnym w prawym górnym rogu aplikacji **Galaxy Wearable** dotknąć **Połącz**.

Nawiązywanie połączenia z nowymi słuchawkami dokanałowymi

Można tymczasowo odłączyć słuchawki dokanałowe od urządzenia przenośnego, a następnie podłączyć do niego nowe elementy.

Na urządzeniu przenośnym uruchom aplikację **Galaxy Wearable** i dotknij  → **Dodaj nowe urządzenie**.

Podłączanie do innych urządzeń po odłączeniu od poprzedniego urządzenia przenośnego

Na urządzeniu przenośnym dotknij **Ustawienia** → **Połączenia** → **Bluetooth** i dotknij przełącznika, aby wyłączyć funkcję Bluetooth lub rozłączyć parę słuchawek dokanałowych i urządzenia przenośnego w obszarze **Połączone urządzenia**.

Połączenie między słuchawkami dokanałowymi i poprzednim urządzeniem przenośnym zostanie zakończone.

Zamknij etui do ładowania i otwórz je ponownie, aby włączyć tryb parowania Bluetooth. Uruchom aplikację **Galaxy Wearable** na urządzeniu przenośnym i postępuj zgodnie z instrukcjami wyświetlanymi na ekranie, aby nawiązać połączenie.

Przełączanie urządzeń podłączonych do słuchawek dokanałowych

Gdy słuchawki dokanałowe są podłączone do dwóch urządzeń przenośnych lub większej ich liczby, możesz łatwo przełączyć urządzenia przenośne bez odłączania od poprzedniego urządzenia przenośnego.

Na urządzeniu przenośnym, na które chcesz się przełączyć, dotknij **Ustawienia** → **Połączenia** → **Bluetooth**, a następnie wybierz słuchawki dokanałowe w obszarze **Połączone urządzenia**.

Wyświetlanie stanu urządzenia Galaxy Buds Live i dostosowywanie ustawień

Można wyświetlać stan słuchawek Galaxy Buds Live, które są połączone z urządzeniem przenośnym, i zmieniać ich ustawienia.

Na urządzeniu przenośnym uruchom aplikację **Galaxy Wearable**.

Aktywne usuwanie szumów

Na słuchawkach dokanałowych można włączyć funkcję blokowania dźwięków z otoczenia podczas słuchania muzyki.

Korektor

Wybierz ustawienie wstępne korektora graficznego, którego chcesz użyć.

Funkcje dotykowe

Zmień ustawienia dotykowe słuchawek dokanałowych i dowiedz się, jak wydawać polecenia dotykowe.

Na urządzeniu przenośnym uruchom aplikację **Galaxy Wearable** i dotknij **Funkcje dotykowe**.

- **Zablokuj funkcje dotykowe:** blokowanie funkcji dotyku słuchawek dokanałowych. Aby zablokować funkcję dotyku słuchawek dokanałowych, dotknij przełącznika w celu włączenia funkcji. Więcej informacji można znaleźć w rozdziale [Blokowanie funkcji dotykowej słuchawek dokanałowych](#).
- **Dotknięcie i przytrzymanie:** wybór funkcji, która ma być aktywowana dotknięciem i przytrzymaniem. Więcej informacji można znaleźć w rozdziale [Konfigurowanie wstępnie ustawionej funkcji dotknięcia i przytrzymania](#).
- **Probl.z obsł.dotyk.?Zob.instr.:** dowiedz się, w którym miejscu i w jaki sposób należy dotykać słuchawek dokanałowych, postępując zgodnie z instrukcjami na ekranie.

Głośno odczytuj powiadomienia

Powiadomienia z aplikacji urządzenia przenośnego przesyłane są za pośrednictwem słuchawek dokanałowych.

Na urządzeniu przenośnym uruchom aplikację **Galaxy Wearable** i dotknij **Głośno odczytuj powiadomienia**.

- **Czytaj na głos, używając tel.:** ustawienie słuchawek dokanałowych na otrzymywanie powiadomień z urządzenia przenośnego nawet wtedy, gdy używane jest urządzenie przenośne.
- **Powiadomienia aplikacji do głośnego odczytywania:** umożliwia wybór aplikacji, których powiadomienia mają być odbierane, jak również zmianę ustawień powiadomień poszczególnych aplikacji.

Zaawansowane

Można włączyć zaawansowane funkcje słuchawek Galaxy Buds Live.

Na urządzeniu przenośnym uruchom aplikację **Galaxy Wearable** i dotknij **Zaawansowane**.

- **Budzenie głosowe Bixby:** wznawianie pracy Bixby głosem w celu rozpoczęcia rozmowy z inteligentną usługą pomocy głosowej.
- **Łatwe łączenie słuchawek:** szybkie przełączanie urządzenia przenośnego połączonego ze słuchawkami dokanałowymi. Włącz tę funkcję, aby szybko przełączać połączenie z bieżącego urządzenia przenośnego na inne pobliskie urządzenie przenośne połączone z tym samym kontem Samsung lub urządzeniem, które było poprzednio połączone ze słuchawkami dokanałowymi.



Zachowaj ostrożność, aby nie połączyć słuchawek dokanałowych z urządzeniem przenośnym innej osoby.

Labs

Używaj nowych i eksperymentalnych funkcji Galaxy Buds Live.

Na urządzeniu przenośnym uruchom aplikację **Galaxy Wearable** i dotknij **Labs**.

- **Tryb grania:** ustawienie minimalnego opóźnienia dźwięku słuchawek dokanałowych, aby wyeliminować czas zwłoki wyjścia wideo i dźwięku, a także zapewnić barwny dźwięk po uruchomieniu gry.




Ta funkcja jest dostępna tylko w przypadku podłączenia do urządzenia przenośnego firmy Samsung z systemem operacyjnym Android.

- **Zmiana na dźwięk otoczenia:** ograniczanie uczucia napięcia lub stresu podczas używania słuchawek dokanałowych, gdy funkcja aktywnego tłumienia hałasów jest wyłączona.

Znajdź moje słuchawki

W przypadku zagubienia słuchawek dokanałowych można użyć aplikacji Galaxy Wearable na urządzeniu przenośnym, aby je znaleźć.

- 1 Na urządzeniu przenośnym uruchom aplikację **Galaxy Wearable** i dotknij **Znajdź moje słuchawki**.
- 2 Dotknij **Start**.
Słuchawki dokanałowe zaczną emitować sygnały dźwiękowe.
- 3 Dotknij **Stop**, aby wyłączyć sygnały dźwiękowe dla obu słuchawek dokanałowych.
Dotknij  pod każdą słuchawką dokanałową, aby oddzielnie wyłączyć sygnał dźwiękowy dla każdej słuchawki dokanałowej.



Nie używaj tej funkcji, gdy nosisz słuchawki dokanałowe, ponieważ może to spowodować uszkodzenie słuchu na skutek dużego poziomu głośności.

Ogólne

Wszystkie ustawienia słuchawek dokanałowych można zresetować.

Na urządzeniu przenośnym uruchom aplikację **Galaxy Wearable** i dotknij **Ogólne** → **Resetuj**.

Aktualizacja oprogr. słuchawek

Zaktualizuj oprogramowanie słuchawek dokanałowych przy użyciu usługi FOTA (firmware over-the-air).

Na urządzeniu przenośnym uruchom aplikację **Galaxy Wearable** i dotknij **Aktualizacja oprogr. słuchawek**.

- **Pobierz i zainstaluj**: ręczne sprawdzanie pod kątem aktualizacji i instalowanie.
- **Ostatnia aktualizacja**: przeglądanie informacji o najnowszej aktualizacji oprogramowania.

Wskazówki i instrukcja obsługi

Sprawdź, jak korzystać z urządzenia Galaxy Buds Live.

Na urządzeniu przenośnym uruchom aplikację **Galaxy Wearable** i dotknij **Wskazówki i instrukcja obsługi**, aby wyświetlić skrócone porady dotyczące korzystania z urządzenia Galaxy Buds Live.

Dotknij **Instrukcja obsługi**, aby wyświetlić pełną instrukcję obsługi.

Słuchawki – informacje

Wyświetl informacje dotyczące urządzenia Galaxy Buds Live.

Na urządzeniu przenośnym uruchom aplikację **Galaxy Wearable** i dotknij **Słuchawki – informacje**.

Aby zmienić nazwę słuchawek Galaxy Buds Live, dotknij **Edytuj**.

- **Informacje prawne:** wyświetlanie informacji prawnych dla Galaxy Buds Live.
- **Informacje o oprogramowaniu:** wyświetlanie informacji o oprogramowaniu słuchawek dokanałowych.
- **Informacje o baterii:** sprawdzanie informacji o baterii słuchawek dokanałowych i etui do ładowania.

Załącznik

Rozwiązywanie problemów

Przed skontaktowaniem się z centrum serwisowym firmy Samsung wypróbuj poniższe rozwiązania. Niektóre sytuacje mogą nie dotyczyć posiadanych słuchawek Galaxy Buds Live.

Słuchawki dokanałowe nie działają

- Bateria może być całkowicie rozładowana. Przed użyciem słuchawek dokanałowych całkowicie naładuj baterię.
- Jeśli czujnik dotykowy słuchawki dokanałowej nie dotyka ucha, słuchawka dokanałowa może nie działać. Jeśli nie słychać dźwięku informującego o wykryciu słuchawek dokanałowych, wyjmij je z uszu, a następnie załóż je ponownie.
- Jeżeli funkcja dotyku słuchawek dokanałowych nie reaguje lub słuchawki nie działają prawidłowo, włóż je do odpowiednich gniazd w etui do ładowania, zamknij etui, a następnie wyjmij po co najmniej siedmiu sekundach.

Urządzenie Bluetooth nie może zlokalizować słuchawek dokanałowych

- Zamknij etui do ładowania i otwórz je ponownie, aby włączyć tryb parowania Bluetooth.
- Upewnij się, że słuchawki dokanałowe i urządzenie Bluetooth są w zasięgu nadajnika i odbiornika Bluetooth (10 m). Odległość ta może być inna w zależności od środowiska, w którym używane są urządzenia.

Jeśli powyższe wskazówki nie umożliwią rozwiązania problemu, skontaktuj się z centrum serwisowym firmy Samsung.

Połączenie Bluetooth nie zostało skonfigurowane lub słuchawki dokanałowe i urządzenie przenośne są rozłączone

- Upewnij się, że między urządzeniami nie ma żadnych przeszkód, takich jak ściany lub urządzenia elektryczne.
- Upewnij się, że na urządzeniu przenośnym zainstalowana została najnowsza wersja aplikacji Galaxy Wearable. Jeśli to konieczne, zaktualizuj aplikację Galaxy Wearable do najnowszej wersji.
- Upewnij się, że słuchawki dokanałowe i urządzenie Bluetooth są w zasięgu nadajnika i odbiornika Bluetooth (10 m). Odległość ta może być inna w zależności od środowiska, w którym używane są urządzenia.
- Uruchom ponownie urządzenie przenośne i aplikację Galaxy Wearable.
- Jeśli urządzenie przenośne jest połączone tylko z jedną słuchawką dokanałową, ponownie uruchom słuchawki dokanałowe, aby połączyć je obie. Aby ponownie uruchomić słuchawki dokanałowe, zapoznaj się z rozdziałem [Ponowne uruchamianie słuchawek dokanałowych](#).

Nie można prawidłowo naładować baterii (ładowarki dopuszczone przez firmę Samsung)

- Upewnij się, że styki do ładowania słuchawek dokanałowych i styki do ładowania etui do ładowania dotykają się.
- Upewnij się, że ładowarka jest podłączona prawidłowo do etui do ładowania.
- Zabrudzone styki do ładowania mogą uniemożliwiać prawidłowe ładowanie baterii. Wytrzyj oba styki w kolorze złotym suchą szmatką i spróbuj ponownie naładować baterię.

Jeśli powyższe wskazówki nie umożliwiają rozwiązania problemu, skontaktuj się z centrum serwisowym firmy Samsung.

Czas ładowania i pracy na baterii różni się w przypadku obu słuchawek dokanałowych.

- Czas ładowania może się różnić między dwoma słuchawkami dokanałowymi, nawet jeżeli ich ładowanie zaczęło się w tym samym czasie.
- Czas ładowania i pozostały poziom energii baterii może się różnić między dwoma słuchawkami dokanałowymi ze względu na różnice w podzespołach wewnętrznych.

Bateria wyczerpuje się szybciej niż po zakupie

- W bardzo niskich lub bardzo wysokich temperaturach czas działania baterii słuchawek Galaxy Buds Live może być krótszy.
- Bateria zużywa się i po pewnym czasie jej wydajność spada.

Nie słychać rozmówcy

Ustaw głośność na podłączonym urządzeniu przenośnym.

Dźwięk powtarza się podczas rozmowy

Wyreguluj głośność na podłączonym urządzeniu przenośnym lub przejdź w inne miejsce.

Jakość dźwięku jest niska

- Usługi sieci komórkowej mogą być nieaktywne ze względu na problemy występujące w sieci operatora. Upewnij się, że słuchawki dokanałowe znajdują się poza obszarem oddziaływania fal elektromagnetycznych.
- Upewnij się, że odległość między słuchawkami dokanałowymi a innym urządzeniem Bluetooth nie przekracza maksymalnego zasięgu Bluetooth (10 m). Odległość ta może być inna w zależności od środowiska, w którym używane są urządzenia.
- W zależności od ustawień głośności podłączonego urządzenia może dojść do obniżenia poziomu głośności lub powstania hałasu. Aby tego uniknąć, wyreguluj ustawienia dźwięku podłączonego urządzenia.

Dźwięk ze słuchawek dokanałowych nie jest zsynchronizowany z obrazem wideo lub grami

Słuchawki dokanałowe mogą mieć opóźnienie między wyjściem wideo a dźwiękiem podczas oglądania wideo lub grania w gry na podłączonym urządzeniu przenośnym.

Słuchawki Galaxy Buds Live są gorące

Po długotrwałym używaniu słuchawek Galaxy Buds Live mogą one być gorące w dotyku. Jest to normalne zjawisko, które nie powinno wpływać na trwałość ani wydajność działania słuchawek Galaxy Buds Live.

Jeśli słuchawki Galaxy Buds Live przegrzewają się lub pozostają gorące przez dłuższy okres, nie używaj ich przez jakiś czas. Jeśli słuchawki Galaxy Buds Live nadal się przegrzewają, skontaktuj się z centrum serwisowym firmy Samsung.

Wokół obudowy zewnętrznej słuchawek Galaxy Buds Live pojawiła się mała szczelina

- Ta szczelina jest niezbędnym rozwiązaniem produkcyjnym, wymaganym z powodu występujących drgań lub wibracji części urządzenia.
- Z biegiem czasu tarcie między częściami może sprawić, że szczelina ta nieznacznie rozszerzy się.

Informacje o słuchawkach Galaxy Buds Live

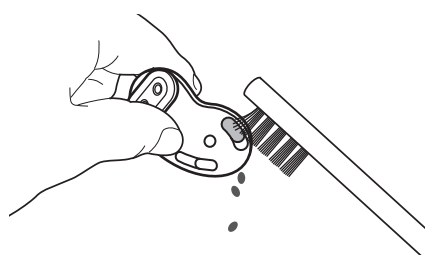
Podstawowa konserwacja

- Użyj miękkiej i suchej szmatki, aby oczyścić słuchawki dokanałowe po użyciu.
- Dbaj o to, aby słuchawki dokanałowe były suche. Chronić słuchawki dokanałowe przed kontaktem z płynami lub wnikaniem ich do środka.
- Czyść słuchawki dokanałowe regularnie, aby zapobiec nagromadzeniu woskowiny lub zanieczyszczeń w głośniku i kanale powietrznym.

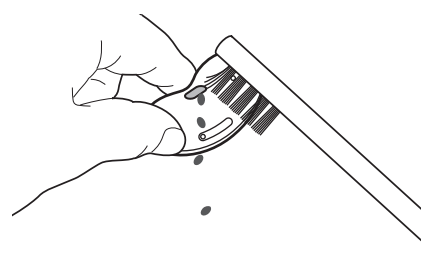
Czyszczenie głośnika i kanału powietrznego

Jeżeli głośność jest niższa niż powinna być przy bieżących ustawieniach, oczyść głośnik i kanał powietrzny.

Usuń woskowinę lub zanieczyszczenia czystą, suchą i miękką szczoteczką, patyczkiem do czyszczenia lub innymi narzędziami.



Głośnik



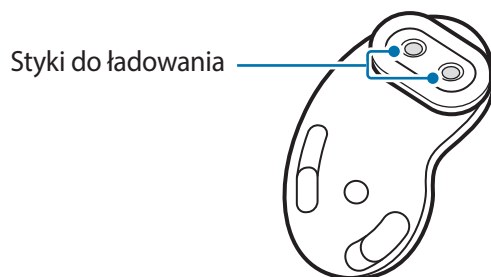
Kanał powietrzny



Podczas usuwania woskowiny lub zanieczyszczeń nie używaj nadmiernej siły ani ostrych przedmiotów. Mogą one spowodować uszkodzenie głośnika i kanału powietrznego.

Czyszczenie styków do ładowania

Jeżeli bateria nie ładuje się poprawnie, przetrzyj styki w kolorze złotym suchą szmatką.



Czyszczenie słuchawek dokanałowych i etui do ładowania

Jeżeli etui do ładowania lub słuchawki dokanałowe narażone są na działanie materiałów obcych, takich jak kurz, piasek lub opiłki metali, słuchawki Galaxy Buds Live mogą nie ładować się w sposób prawidłowy lub mogą ulec uszkodzeniu. Jeżeli etui lub słuchawki dokanałowe zostały narażone na działanie materiałów obcych, należy je wytrzeć miękką, suchą szmatką przed włożeniem do etui.

Ponowne uruchamianie słuchawek dokanałowych

Jeśli funkcja dotyku słuchawek dokanałowych przestanie reagować lub słuchawki dokanałowe nie działają prawidłowo, uruchom je ponownie.

Aby ponownie uruchomić słuchawki dokanałowe, włóż je do odpowiednich gniazd w etui do ładowania, a następnie wyjmij po co najmniej siedmiu sekundach.



Jeżeli poziom energii baterii etui do ładowania jest niski, najpierw podłącz etui do ładowania do ładowarki.

Powiązanie słuchawek dokanałowych

W przypadku zgubienia jednej słuchawki dokanałowej nie ma konieczności kupowania nowego kompletu słuchawek, ponieważ możliwe jest stworzenie nowego kompletu z jednej nowo zakupionej słuchawki dokanałowej oraz posiadanej pojedynczej słuchawki.

- 1 Sprawdź kierunek każdej ze słuchawek dokanałowych – posiadanej i nowo zakupionej – i włóż je poprawnie do odpowiadających im gniazd w etui do ładowania.
- 2 Dotknij i przytrzymaj obie słuchawki dokanałowe przez co najmniej siedem sekund.
Lampka wskaźnika baterii słuchawek powinna zabłysnąć w kolorze zielonym i zgasnąć. Sygnalizuje to powiązanie słuchawek dokanałowych.



Jeżeli słuchawki dokanałowe nie zostaną poprawnie sparowane, lampka wskaźnika baterii słuchawek będzie nadal błyskać w kolorze czerwonym. Wyjmij słuchawki dokanałowe z etui do ładowania i ponownie je do niego włóż. Następnie dotknij i przytrzymaj obie słuchawki dokanałowe przez co najmniej siedem sekund.

- 3 Podłącz słuchawki dokanałowe do urządzenia przenośnego. Więcej informacji znaleźć można w [Podłączanie słuchawek dokanałowych do urządzenia przenośnego](#).

Wymowowanie baterii

- **Aby wyjąć baterię, należy skontaktować się z autoryzowanym centrum serwisowym. Aby uzyskać informacje o utylizacji baterii, odwiedź stronę www.samsung.com/global/ecodesign_energy.**
- Z uwagi na bezpieczeństwo **nie należy próbować wyjmować** baterii samodzielnie. Wyjęcie baterii w nieprawidłowy sposób może doprowadzić do uszkodzenia baterii i urządzenia, skutkować obrażeniami i/lub spowodować, że korzystanie z urządzenia nie będzie bezpieczne.
- Firma Samsung nie bierze odpowiedzialności za jakiegokolwiek straty lub szkody (wynikające z odpowiedzialności umownej lub deliktowej, włączając zaniedbania), które mogą być skutkiem nieprzestrzegania ostrzeżeń i instrukcji, z wyjątkiem śmierci lub obrażeń spowodowanych zaniedbaniami firmy Samsung.

W zależności od kraju i operatora, karty SIM, urządzenie i akcesoria mogą wyglądać inaczej niż na ilustracjach zamieszczonych w niniejszej instrukcji.

Prawa autorskie

Copyright © 2020 Samsung Electronics Co., Ltd.

Niniejsza instrukcja jest chroniona na mocy międzynarodowych praw autorskich.

Żadna część niniejszej instrukcji nie może być reprodukowana, dystrybuowana, tłumaczona ani przesyłana w jakiegokolwiek formie ani za pomocą jakichkolwiek środków, elektronicznych lub mechanicznych, w tym kopiowana, nagrywana lub przechowywana w jakimkolwiek systemie przechowywania i odzyskiwania informacji.

Znaki towarowe

- SAMSUNG i logo SAMSUNG są zarejestrowanymi znakami towarowymi firmy Samsung Electronics Co., Ltd.
- Bluetooth® jest zastrzeżonym na całym świecie znakiem towarowym Bluetooth SIG, Inc.



- Wszystkie inne znaki towarowe i prawa autorskie należą do ich właścicieli.

Model: SM-R180

Napięcie/natężenie znamionowe: 5 V/120 mA (słuchawki dokanałowe), 5 V/500 mA (etui do ładowania), 3,7 V (bateria wewnętrzna)

Wyprodukowano w Wietnamie przez firmę Samsung

PO BOX 12987, DUBLIN, IE

