

Instrukcje +Uprozczone instrukcje obsługi.



# Redmi 38561 Słuchawki Xiaomi Buds 4 Podręcznik użytkownika

🕒 5 stycznia 2023 r.

[Strona Główna](#) » [Redman](#) » **Redmi 38561 Słuchawki Xiaomi Buds 4 Podręcznik użytkownika** 

## Spis treści [ukryć](#)

- 1 Słuchawki Redmi 38561 Xiaomi Buds 4
- 2 Redmi 38561 Buds 4 Podręcznik użytkownika
- 3 Pierwsze użycie
- 4 Ładowanie
- 5 Włączam
- 6 Statystyki z konta
- 7 Przywracanie ustawień fabrycznych
- 8 Funkcja ponadview
- 9 Dane Techniczne Szafy Klimatycznej
- 10 Ważne informacje dotyczące bezpieczeństwa
- 11 Informacje WEEE
- 12 Dokumenty / Zasoby
- 13 Dokumenty / Zasoby
  - 13.1 Referencje
- 14 Podobne posty



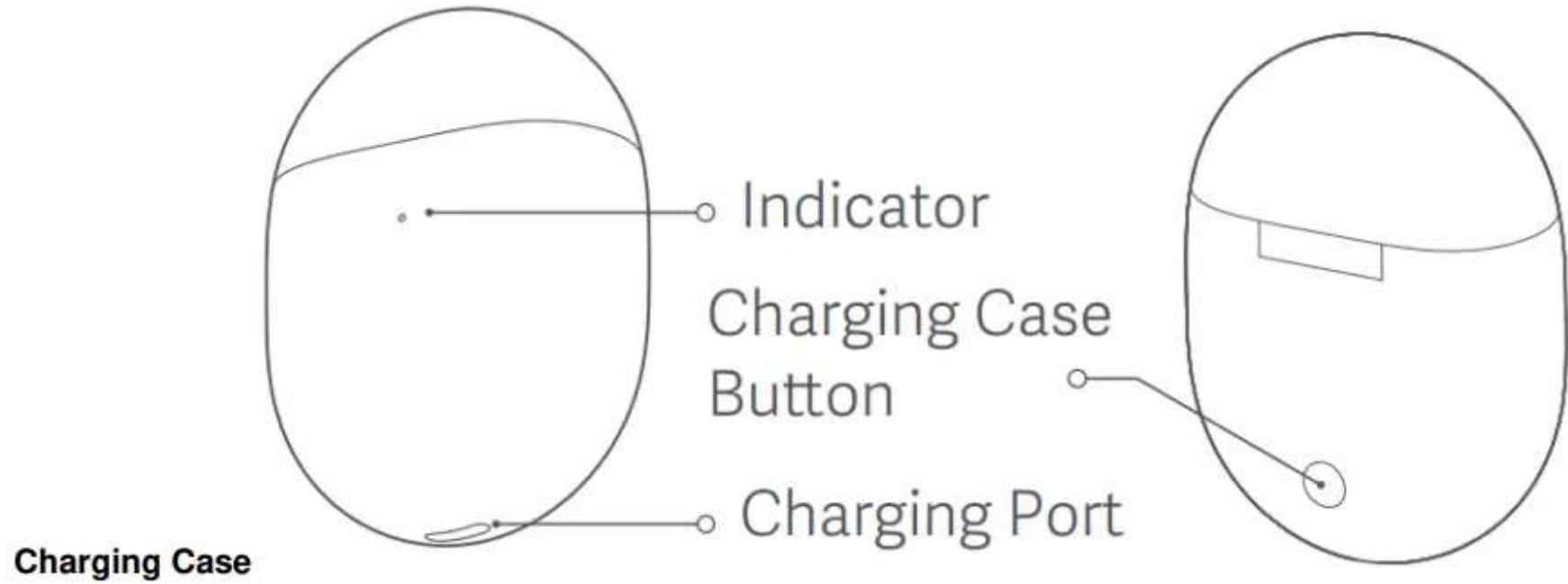
## Słuchawki Redmi 38561 Xiaomi Buds 4



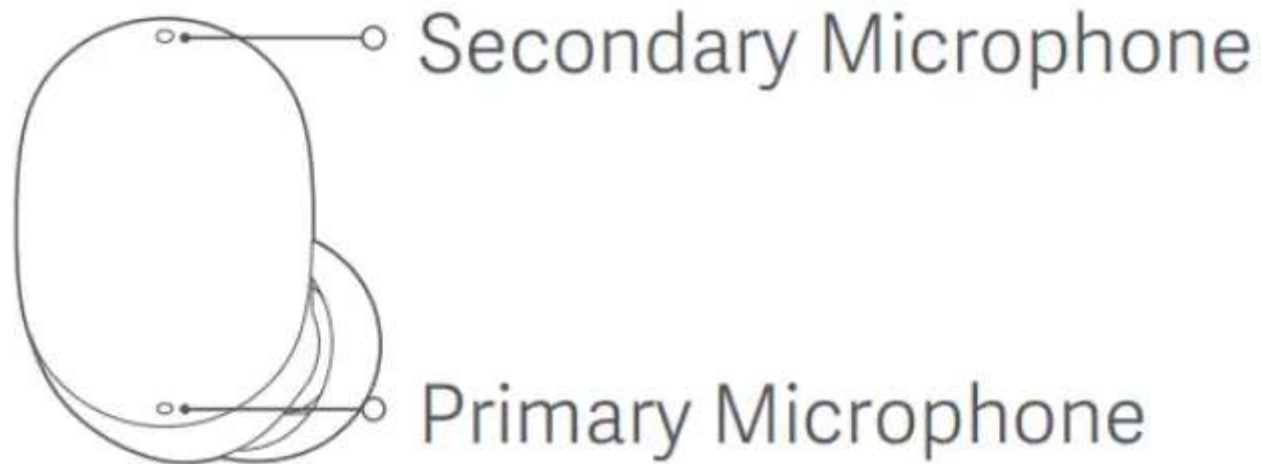
## Redmi 38561 Buds 4 Podręcznik użytkownika

14 października 2022 r. 14 października 2022 r. Zostaw komentarz w podręczniku użytkownika Redmi 38561 Buds 4 Strona główna » Redmi » Podręcznik użytkownika Redmi 38561 Buds 4

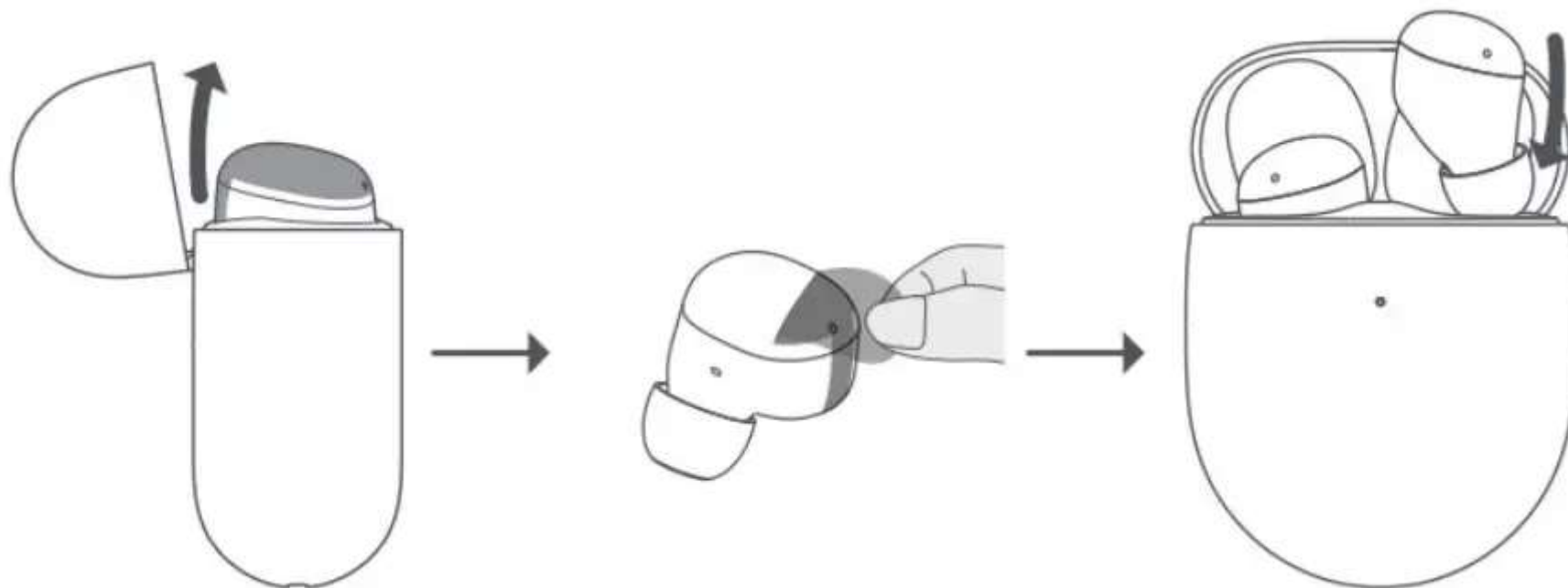
- Przeczytaj uważnie niniejszą instrukcję przed użyciem i zachowaj ją na przyszłość. Ilustracje produktów, akcesoriów i interfejsów użytkownika w instrukcji obsługi służą wyłącznie do celów informacyjnych. Rzeczywisty produkt i funkcje mogą się różnić ze względu na ulepszenia produktu.



## Earbuds



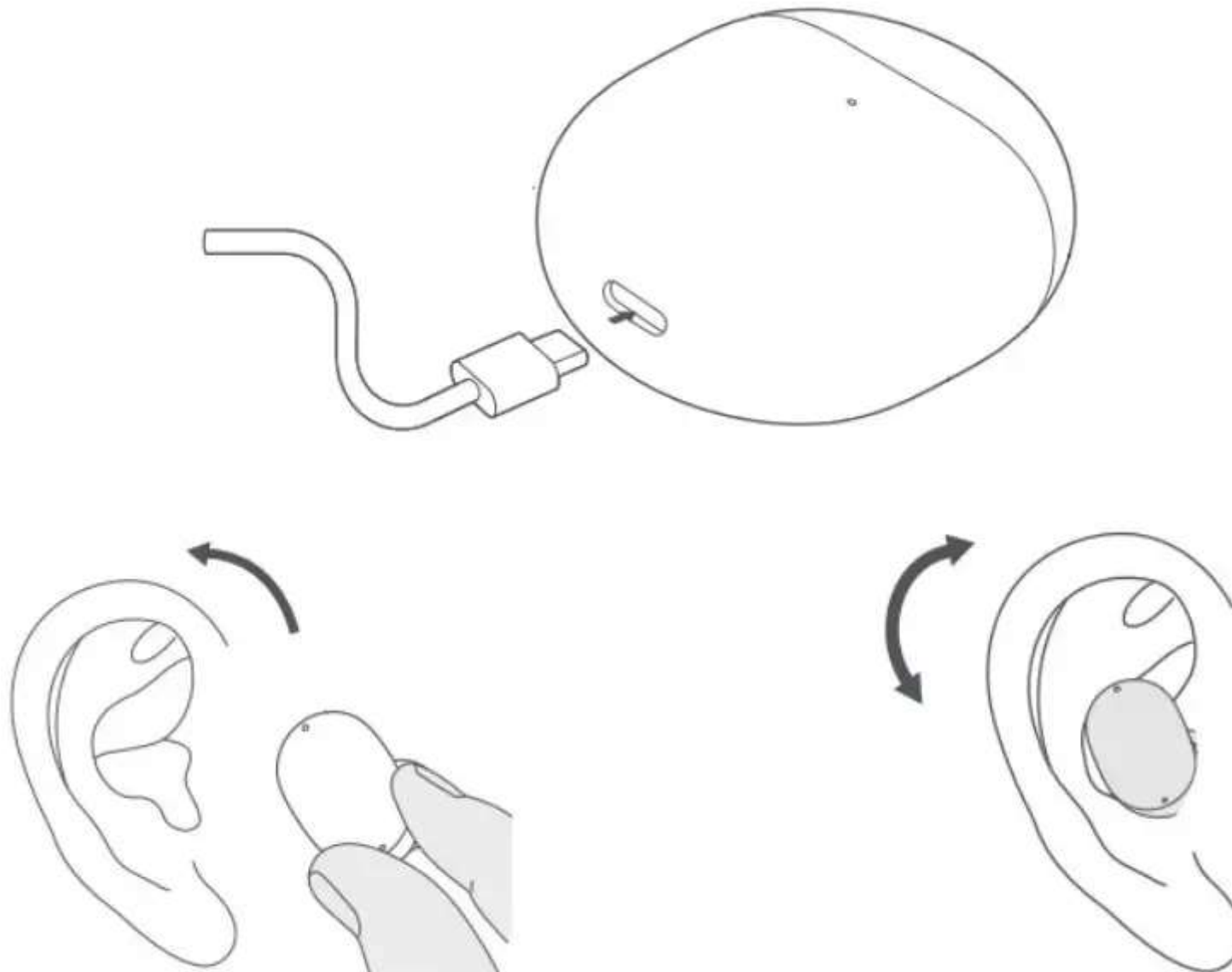
## Pierwsze użycie



- Otwórz pokrywę i wyjmij wkładki douszne.
- Usuń folię ochronną.
- Włóż z powrotem do ładowania i otwórz pokrywę do parowania.

## Ładowanie

Podłącz kabel ładujący do etui ładującego i trzymaj wkładki douszne wewnątrz etui, aby jednocześnie ładować.



## **Ma na sobie**

Delikatnie umieść wkładkę douszną w przewodzie słuchowym, a następnie ustaw ją w wygodnej

pozycji. Podczas rozmów pamiętaj, aby główny mikrofon był skierowany w stronę ust, aby rozmowy były wyraźniejsze.

**Uwaga:** Końcówki douszne w rozmiarze M są fabrycznie zainstalowane. Jeśli czujesz się nieswojo, zmień rozmiar na L lub S, aby dopasować się do piwa.

## Włączam

Upewnij się, że w etui ładującym nie wyczerpuje się bateria i znajdują się w niej wkładki douszne. Otwórz pokrywę etui ładującego, a wkładki douszne włączą się automatycznie.

## Wyłączanie

Upewnij się, że etui do ładowania nie jest rozładowane. Włóż obie wkładki douszne z powrotem do etui ładującego i zamknij pokrywę, automatycznie rozłączą się i rozpoczną ładowanie oraz automatycznie wyłączą się po pełnym naładowaniu. Po włączeniu i wyjęciu z etui ładującego wkładki douszne wyłączą się automatycznie po około 1 godzinie, jeśli pozostaną odłączone od urządzenia bez żadnych czynności (takich jak założenie lub włożenie z powrotem do etui).

## Statystyki z konta

### Pierwsze połączenie

Po otwarciu etui ładującego znajdujący się na nim wskaźnik będzie powoli migał na biało przez około 1 minutę. W tym czasie włącz funkcję Bluetooth w telefonie, a następnie wyszukaj i stuknij „Redmi Buds

4", aby podłączyć wkładki douszne. Jeśli wkładki douszne zostaną pomyślnie podłączone, wskaźnik wyłączy się po 7 sekundach; w przeciwnym razie wyłączy się automatycznie, migają powoli przez 1 minutę. Uwaga: Jeśli nie można podłączyć wkładek dousznych, umieść je z powrotem w etui ładującym, zamknij pokrywę i powtórz powyższą operację.

## **Łączenie z innymi urządzeniami**

Upewnij się, że w etui ładującym nie wyczerpuje się bateria, a następnie umieść obie wkładki douszne w etui. Naciśnij i przytrzymaj przycisk etui z funkcją ładowania przez około 2 sekundy, aby wyszukać i połączyć się ze słuchawkami na nowym urządzeniu.

## **Automatyczne połączenie**

Gdy wkładki douszne znajdują się w etui ładującym, otwarcie pokrywy etui ładującego automatycznie połączy je z ostatnio używanym urządzeniem Bluetooth. Jeśli wkładki douszne nie mogą pomyślnie połączyć się z żadnym urządzeniem Bluetooth w ciągu 10 minut, automatycznie przejdą w tryb niskiego zużycia energii.

## **Bezładny**

Jeśli Bluetooth urządzenia jest wyłączony lub wkładki douszne są zbyt daleko, aby połączyć się z urządzeniem, wkładki douszne automatycznie przejdą w tryb oczekiwania na połączenie. Wkładki douszne przejdą w tryb niskiego zużycia energii, jeśli pozostaną odłączone przez 10 minut i wyłączą się automatycznie po około 1 godzinie, jeśli nie zostanie wykonana żadna operacja.

## **Przywracanie ustawień fabrycznych**



1. Umieść wkładki douszne w etui ładującym.
2. Naciśnij i przytrzymaj przycisk etui ładującego przez co najmniej 10 sekund, aż wskaźnik na etui ładującym zaświeci się przez około 3 sekundy, a następnie zacznie powoli migać.
3. Słuchawki zostaną przywrócone do ustawień fabrycznych. Historia połączeń została wyczyszczona, a elementy douszne czekają na połączenie.

**Uwaga:** Ze względu na charakterystykę techniczną Bluetooth może wystąpić sporadyczna utrata połączenia lub dźwięku w obszarach o gęstych zakłóceniach sygnału elektromagnetycznego o częstotliwości 2.4 GHz.

## Funkcja ponadview

**Uwaga:** Gdy na dworze jest zimno, a dłonie wysychają, paki mogą nie działać, gdy ich dotykasz.



## Odbieranie / kończenie połączeń

- **Podwójne wciśnięcie:** Odebrać telefon
- **Trzykrotne dotknięcie:** Odrzuć lub zakończ połączenie Muzyka
- **Podwójne wciśnięcie:** Wstrzymaj lub graj
- **Trzykrotne dotknięcie:** Odtwórz następny utwór
- **Wyjmij jedną ze słuchawek:** Zatrzymaj muzykę

## Zmień na tryb redukcji szumów

Naciśnij i przytrzymaj dowolną słuchawkę douszną, aby zmienić tryb podczas noszenia obu słuchawek.

## Dane Techniczne Szafy Klimatycznej

- **Nazwa:** Słuchawki bezprzewodowe
- **Model:** M2137E1
- **Pasma częstotliwości:** 2402-2480 MHz
- **Maksymalna moc wyjściowa RF:** <20 mW
- **Temperatura przechowywania:** 0 ° C do 45 ° C
- **Temperatura pracy:** 0 ° C do 45 ° C

- **Żywotność:** 1 roku

## Earbuds

- **Wymiary:** 21.7 × 18.1 × 24.5 mm
- **Zakres bezprzewodowy:** 10 m (w środowisku wolnym od przeszkód)
- **Wejście:** 5V 100mA
- **Połączenie bezprzewodowe:** Bluetooth ® 5.2

## Przypadek ładowania

- **Model:** M2137E1
- **Wymiary:** 65 × 48.6 × 24.5 mm
- **Wejście:** 5V 450mA
- **Wyjście:** 5V 240mA

## Ważne informacje dotyczące bezpieczeństwa

- Produkt posiada wbudowaną baterię, której nie można wyjąć ani wymienić. Aby uniknąć uszkodzenia baterii lub produktu, nie należy samodzielnie demontować ani modyfikować baterii. Baterie mogą być

wymieniane wyłącznie przez autoryzowane punkty serwisowe i muszą być wymieniane na baterie tego samego typu. Wymiana baterii na niewłaściwy typ może spowodować obejście zabezpieczeń (np. zapalenie się, eksplozja lub wyciek żrącego elektrolitu). Nie wyrzucaj zużytych baterii wraz z odpadami domowymi. Utylizacja tego produktu i zużytych baterii musi być zgodna z lokalnymi przepisami i regulacjami.

- Nie próbuj demontować, naprawiać ani modyfikować produktu, ponieważ może to spowodować pożar lub nawet całkowite uszkodzenie produktu.
- Trzymaj wskaźnik produktu z dala od oczu dzieci i zwierząt podczas używania produktu.
- Nie demontuj, nie przekłuwaj, nie miażdż produktu ani nie wystawiaj go na działanie ognia.
- Należy natychmiast przerwać stosowanie produktu i zwrócić się o pomoc medyczną, jeśli obszar kontaktu na skórze wykazuje oznaki zaczerwienienia lub obrzęku.
- Aby zapobiec możliwej utracie słuchu, nie używaj wysokiego poziomu głośności przez dłuższy czas.
- Ten produkt nie jest zabawką i może zawierać małe części. Proszę trzymać je poza zasięgiem dzieci.
- Wrzucenie baterii do ognia, gorącego piekarnika, wody lub innych płynów lub mechaniczne zgniecenie lub przecięcie baterii, co może spowodować wybuch.
- Pozostawienie baterii w otoczeniu o ekstremalnie wysokiej temperaturze może spowodować wybuch lub wyciek łatwopalnej cieczy lub gazu.

- Akumulator poddany działaniu wyjątkowo niskiego ciśnienia powietrza może spowodować wybuch lub wyciek łatwopalnej cieczy lub gazu.
- Informacje o produkcie i znaki certyfikacji znajdują się w etui ładującym.
- Symbol wskazuje DC voltage.

Znak słowny i logo Bluetooth® są zastrzeżonymi znakami towarowymi należącymi do Bluetooth SIG, Inc., a użycie tych znaków przez firmę Xiaomi Inc. jest objęte licencją. Inne znaki towarowe i nazwy handlowe należą do ich odpowiednich właścicieli.

## **DEKLARACJA ZGODNOŚCI UE**

Niniejszym Chongqing Qianxing Technology Co., Ltd. oświadcza, że urządzenie radiowe typu M2137E1 jest zgodne z dyrektywą 2014/53/UE. Pełny tekst deklaracji zgodności UE jest dostępny pod następującym adresem internetowym: <http://www.mi.com/global/service/support/declaration.html>

Niniejszym Chongqing Qianxing Technology Co., Ltd. oświadcza, że typ urządzenia radiowego M2137E1 jest zgodny z przepisami dotyczącymi urządzeń radiowych 2017. Pełny tekst deklaracji zgodności UKCA jest dostępny pod następującym adresem internetowym: <https://www.mi.com/uk/service/support/declaration.html>

## **Informacje WEEE**

Wszystkie produkty oznaczone tym symbolem są zużytym sprzętem elektrycznym i elektronicznym (WEEE zgodnie z dyrektywą 2012/19/UE), którego nie należy mieszać z nieposortowanymi odpadami domowymi. Zamiast tego należy chronić zdrowie ludzkie i środowisko, przekazując zużyty sprzęt do wyznaczonego punktu zbiórki zużytego sprzętu elektrycznego i elektronicznego, wyznaczonego przez rząd lub władze lokalne. Właściwa utylizacja i recykling pomogą zapobiec potencjalnym negatywnym skutkom dla środowiska i zdrowia ludzi. Skontaktuj się z instalatorem lub lokalnymi władzami, aby uzyskać więcej informacji na temat lokalizacji i warunków takich punktów zbiórki. To urządzenie jest zgodne z częścią 15 przepisów FCC.

### **Działanie podlega następującym dwóm warunkom:**

1. To urządzenie nie może powodować szkodliwych zakłóceń i
2. to urządzenie musi akceptować wszelkie odbierane zakłócenia, w tym zakłócenia, które mogą powodować niepożądane działanie. Wszelkie zmiany lub modyfikacje, które nie zostały wyraźnie zatwierdzone przez stronę odpowiedzialną za zgodność, mogą unieważnić prawo użytkownika do obsługi sprzętu.

**Uwaga:** To urządzenie zostało przetestowane i uznane za zgodne z ograniczeniami dla urządzeń cyfrowych klasy B, zgodnie z częścią 15 przepisów FCC. Limity te mają na celu zapewnienie rozsądnej ochrony przed szkodliwymi zakłóceniami w instalacjach domowych. To urządzenie generuje, wykorzystuje i może emitować energię o częstotliwości radiowej, a jeśli nie zostanie zainstalowane i nie będzie używane zgodnie z instrukcjami, może powodować szkodliwe zakłócenia w komunikacji

radiowej. Jednak nie ma gwarancji, że zakłócenia nie wystąpią w przypadku określonej instalacji. Jeśli to urządzenie powoduje szkodliwe zakłócenia w odbiorze radia lub telewizji, co można stwierdzić, wyłączając i włączając urządzenie, zachęca się użytkownika do podjęcia próby usunięcia zakłóceń za pomocą jednego lub kilku z następujących środków:

- Zmień orientację lub przenieś antenę odbiorczą.
- Zwiększyć odległość między sprzętem a odbiornikiem.
- Podłączenie urządzenia do gniazdka w obwodzie innym niż ten, do którego podłączony jest odbiornik.
- Skontaktuj się ze sprzedawcą lub doświadczonym technikiem radiowym / telewizyjnym w celu uzyskania pomocy.

To urządzenie jest zgodne z limitami narażenia na promieniowanie FCC/ISED określonymi dla niekontrolowanego środowiska. Użytkownik końcowy musi postępować zgodnie z określonymi instrukcjami obsługi, aby spełnić wymogi dotyczące narażenia na działanie fal radiowych. Ten nadajnik nie może znajdować się w tym samym miejscu ani działać w połączeniu z żadną inną anteną lub nadajnikiem. To przenośne urządzenie zostało zaprojektowane tak, aby spełniało wymagania dotyczące ekspozycji na fale radiowe ustanowione przez ISED. Te wymagania określają limit SAR na poziomie 1.6 W/kg uśredniony na jeden gram tkanki. To urządzenie zawiera zwolnione z licencji nadajniki/odbiorniki, które są zgodne z nielicencjonowanymi kanałami RSS dotyczącymi innowacji, nauki i rozwoju gospodarczego Kanady. Działanie podlega następującym dwóm warunkom:

1. To urządzenie nie może powodować zakłóceń.
  2. To urządzenie musi akceptować wszelkie zakłócenia, w tym zakłócenia, które mogą powodować niepożądane działanie urządzenia.
- IC: 2042B-M2137E1 CAN ICES-003(B)/NMB-003(B)
  - **Wyprodukowano dla:** Xiaomi Communications Co., Ltd.
  - **Wyprodukowano przez:** Chongqing Qianxing Technology Co., Ltd. (firma Mi Ecosystem)
  - **Adres:** 8, Shuangxing Avenue, Biquan Street, Bishan District, Chongqing Municipality China Instrukcja obsługi Wersja: V1.0 Aby uzyskać więcej informacji, przejdź do [www.mi.com](http://www.mi.com)

## Dokumenty / Zasoby

Redmi 38561 Buds 4 [pdf] Podręcznik użytkownika M2137E1, 2AW4L-M2137E1, 2AW4LM2137E1, 38561 Buds 4, 38561, Buds 4, Earbuds

## Referencje

Telewizja strumieniowa | Oczyszczacz | Słuchawki douszne | Power Bank – Xiaomi Stany Zjednoczone



## Podobne posty



- Podręcznik użytkownika Amazon Echo Buds
- Amazon Echo Buds

## Podręcznik użytkownika MacBooka

Podręcznik użytkownika MacBooka – Pobierz [zoptymalizowany] Podręcznik użytkownika MacBooka – Pobierz



- Instrukcja obsługi słuchawek Bluetooth Fitpolo F1
- Instrukcja obsługi słuchawek Bluetooth Fitpolo F1 Wymiary
- Podręcznik użytkownika TRUE FREE A1 Wireless Earbuds
- Bezprzewodowe słuchawki douszne A1

### **Zostaw komentarz**

Twoj adres e-mail nie będzie opublikowany. Wymagane pola są zaznaczone \*

- Komentarz \*
- Imię i nazwisko

- E-mail
- Strona internetowa
- Zapisz moje imię i nazwisko, adres e-mail i witrynę w tej przeglądarce do następnego komentarza.