

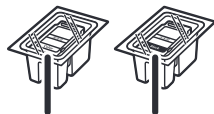
Konfiguracja online

<https://ij.start.canon>



1. Sprawdzanie elementów wchodzących w skład zestawu

● Kasety FINE



Kolorowa Czarna

● Kabel zasilania

● Instalacyjny dysk CD-ROM do komputera z systemem Windows

● Informacje o bezpieczeństwie i ważne uwagi

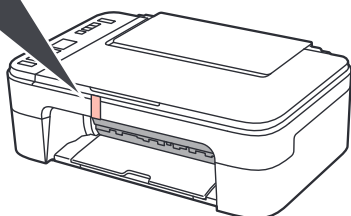
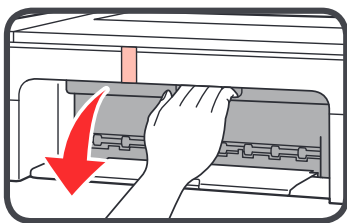
● Pierwsze uruchomienie (ten podręcznik)

2. Usuwanie materiałów opakowaniowych

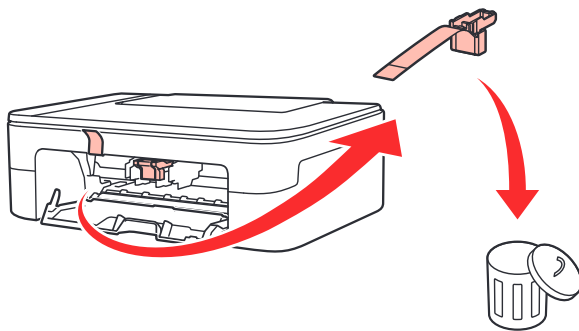


1 Zdejmij z drukarki materiały opakowaniowe oraz pomarańczową taśmę i pozbądź się ich.

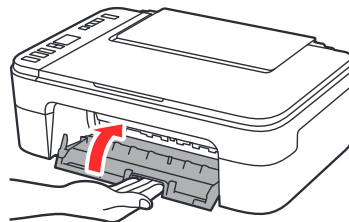
2 Otwórz pokrywę.



3 Usuń i wyrzuć znajdującą się w środku pomarańczową taśmę oraz materiał ochronny.



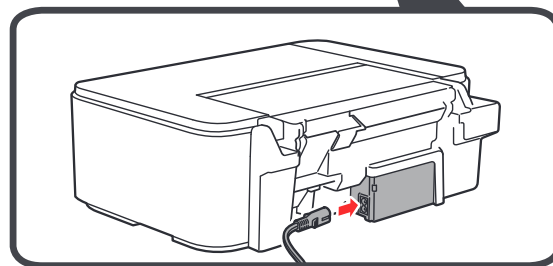
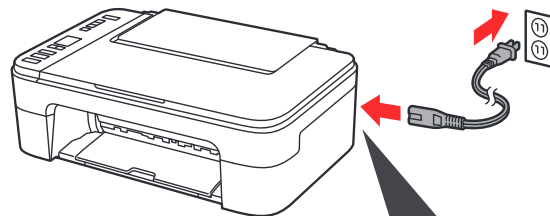
4 Zamknij pokrywę.



3. Włączanie drukarki

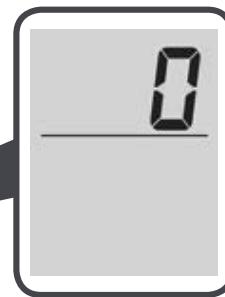
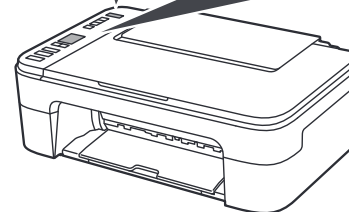
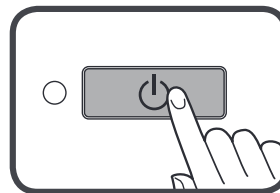


1 Podłącz kabel zasilania.



W tym momencie nie podłączaj żadnych innych kabli.

2 Naciśnij przycisk **WŁ. (ON)**.

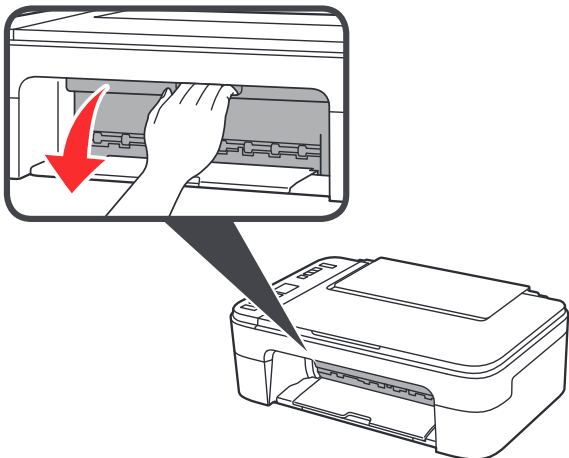


Jeśli na ekranie pojawi się błąd **E > 0 > 9**, naciśnij przycisk **WŁ. (ON)** w celu wyłączenia drukarki, a następnie wykonaj ponownie czynności od kroku 2 z punktu „2. Usuwanie materiałów opakowaniowych”.

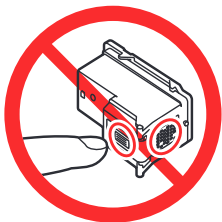
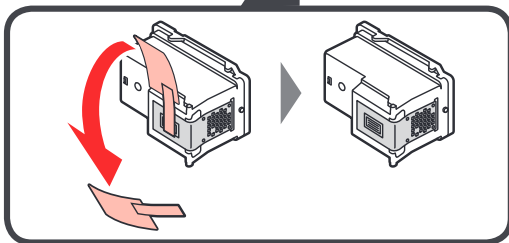
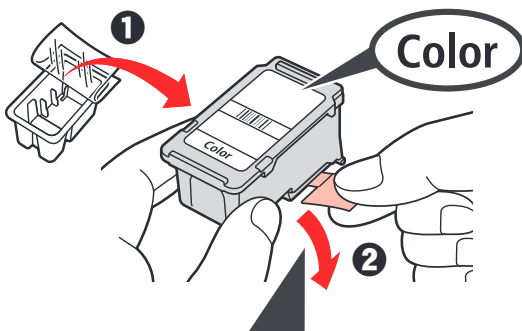
4. Instalowanie kaset FINE



- 1 Otwórz pokrywę.



- 2 1 Wyjmij kolorową kasetę FINE z pojemnika.
2 Zdejmij taśmę ochronną.

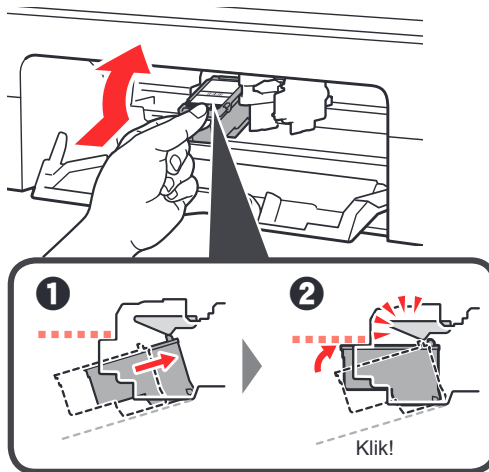


Nie dotykaj.

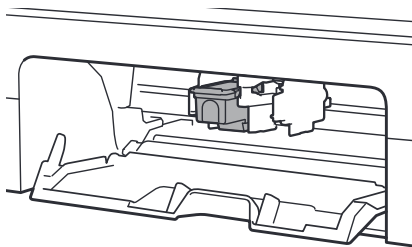
Uważaj na atrament na taśmie ochronnej.

- 3 1 Włóż kolorową kasetę FINE do uchwyty kasety FINE po lewej stronie, trzymając ją odchylną nieco do góry.
2 Dociśnij kasetę FINE, aż zatrzaśnie się w odpowiednim położeniu.

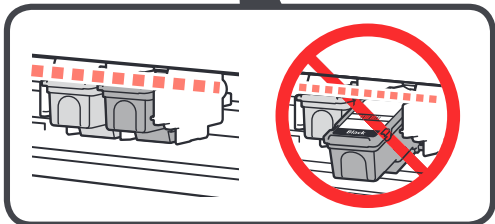
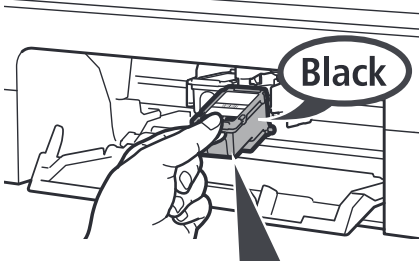
Sprawdź, czy kasetka FINE jest włożona prosto i równo.



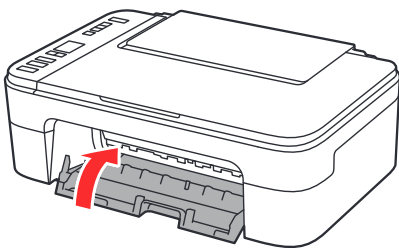
Nie uderzaj nią o sąsiadujące części.



- 4 Powtórz kroki od 2 do 3, aby zainstalować czarną kasetę FINE po prawej stronie.



- 5 Zamknij pokrywę.

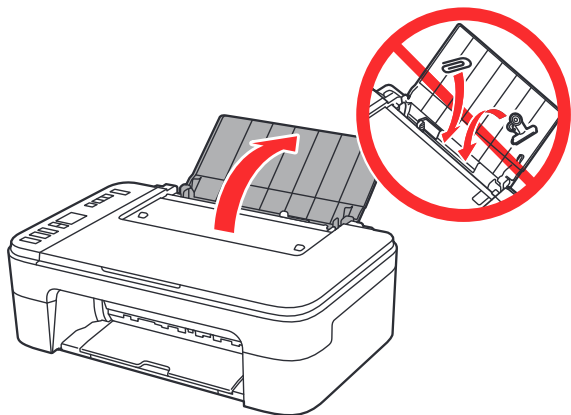


Jeśli na ekranie pojawi się błąd **E > 0 > 4**, wróć do kroku 3 z punktu „4. Instalowanie kaset FINE” i sprawdź, czy kolorowa i czarna kasetka FINE zostały prawidłowo zainstalowane.

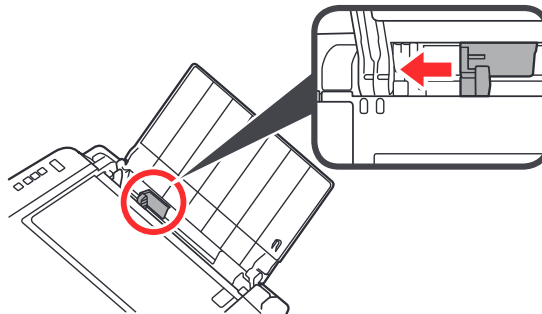
5. Ładowanie papieru



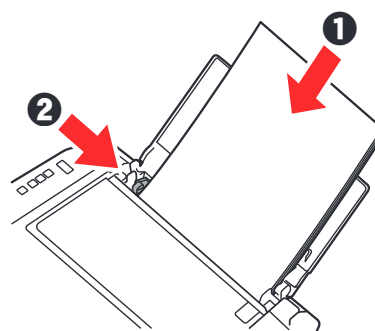
- 1 Otwórz podpórkę papieru.



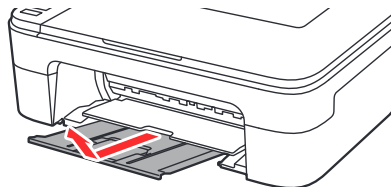
- 2 Przesuń prowadnicę papieru w lewo.



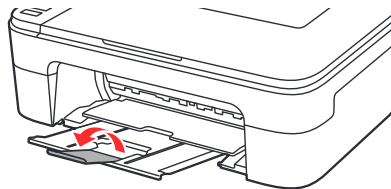
- 3
- 1 Załaduj zwykły papier w rozmiarze Letter lub A4 przy prawej krawędzi stroną do zadrukowania skierowaną w górę.
 - 2 Dosuń prowadnicę papieru do brzegu stosu kartek.



- 4 Wyciągnij tacę wyprowadzania papieru.

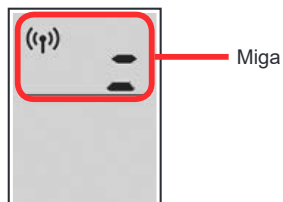


- 5 Otwórz przedłużenie tacy wyjściowej.



6. Przygotowanie do połączenia

- 1 Sprawdź, czy pojawia się poniższy ekran.



Które urządzenie podłączasz?



Komputer



Komputer
i smartfon



Smartfon

Używanie drukarki bez podłączania do niej żadnych urządzeń. ➔ „7-c”

7-a

Łączenie z komputerem

Jeśli korzystasz z wielu komputerów, wykonaj te kroki na każdym z nich.



- 1 Na komputerze przejdź do witryny firmy Canon w sieci Web.

<https://ij.start.canon>



- 2 Wybierz opcję  **Konfiguracja**.

- 3 Wprowadź nazwę modelu drukarki i kliknij opcję **Przejdź**.

- 4 Kliknij opcję **Uruchom**.

- 5 Kliknij opcję **Jeśli drukarka została już przygotowana, przejdź do punktu Połącz**.

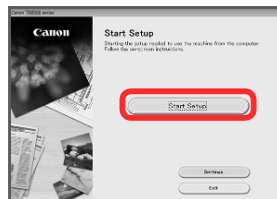
»»» Uwaga

Następujące kroki przeznaczone są dla użytkowników systemu Windows (z wyjątkiem Windows 10 in S mode) oraz macOS. W przypadku komputerów z innym systemem operacyjnym kontynuuj konfigurację, postępując zgodnie z instrukcjami podanymi na ekranie.

- 6 Kliknij opcję **Pobierz**.

- 7 Uruchom pobrany plik.

- 8 Kliknij opcję **Rozpocznij konfigurację (Start Setup)**.



- 9 Postępuj zgodnie z instrukcjami wyświetlanymi na ekranie.

- Wykonanie tych operacji może potrwać pewien czas.
- Aby dodatkowo połączyć się ze smartfonem, zapoznaj się z częścią „7-b. Łączenie ze smartfonem” na stronie 5.

Używanie Instalacyjnego dysku CD-ROM dla systemu Windows

Dwukrotnie kliknij plik **EasySetup.exe** na płycie CD-ROM, a następnie kontynuuj od kroku 3. Jeśli nie ma połączenia z Internetem, otwórz folder **win** na dysku CD-ROM i dwukrotnie kliknij plik **SETUP.exe**. Rozpocznie się instalacja sterownika drukarki.

7-b

Łączenie ze smartfonem

Jeśli korzystasz z wielu smartfonów, wykonaj te kroki na każdym z nich.



Przed rozpoczęciem wykonaj poniższe czynności.

- 1 Włącz ustawienie Wi-Fi w smartfonie.
- 2 Połącz smartfon z routerem bezprzewodowym (jeśli masz taki router).

Dalsze szczegółowe informacje można znaleźć w instrukcjach obsługi smartfona i routera bezprzewodowego.

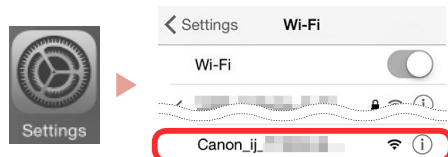
- 1 Zainstaluj aplikację „Canon PRINT Inkjet/SELPHY” w smartfonie.

- Zeskanuj kod QR pokazany po prawej stronie, aby przejść na stronę firmy Canon i pobrać aplikację.



- 2 Otwórz ustawienia Wi-Fi na smartfonie. Wybierz nazwę sieci (SSID), która rozpoczyna się od „Canon_ij_”. Jeśli nazwa „Canon_ij_” się nie wyświetla, przejdź do kroku 3.

(przykład ekranu z systemu iOS)



- 3 Otwórz zainstalowaną aplikację.



- 4 Postępuj zgodnie z instrukcjami wyświetlanymi w aplikacji, aby dodać drukarkę.

Po dodaniu drukarki możesz drukować za pomocą smartfona.

Aby drukować zdjęcia, zapoznaj się z częścią „Ładowanie papieru fotograficznego” na stronie 6.

7-c

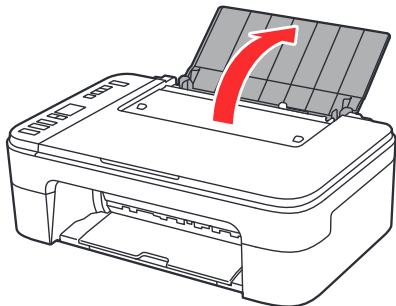
Brak podłączonego urządzenia

- 1 Naciśnij przycisk **Stop**.
- 2 Sprawdź, czy pojawia się poniższy ekran.

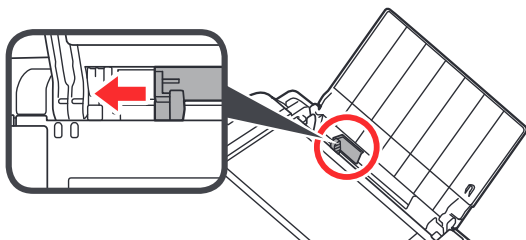


Ładowanie papieru fotograficznego

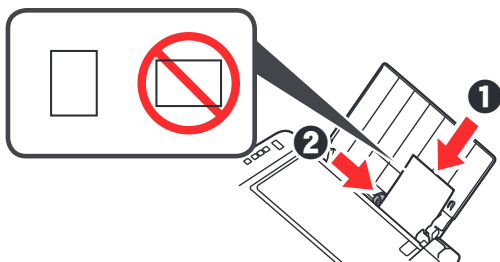
- 1 Otwórz podpórkę papieru.



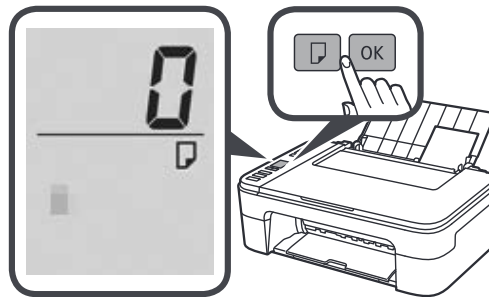
- 2 Przesuń prowadnicę papieru w lewo.



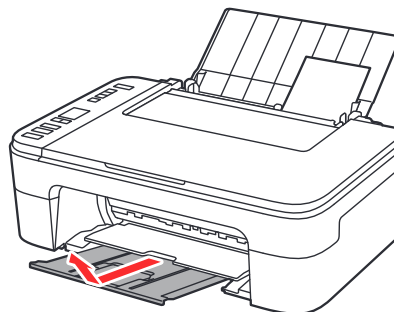
- 3
- 1 Załaduj kilka arkuszy papieru fotograficznego przy prawej krawędzi stroną do zadrukowania skierowaną w górę.
 - 2 Dosuń prowadnicę papieru do brzegu stosu kartek.



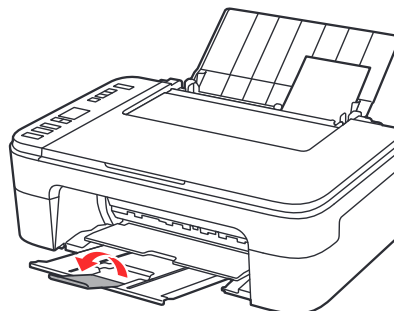
- 4 Naciśnij przycisk **Wybierz papier (Paper Select)**, wybierz rozmiar papieru, a następnie naciśnij przycisk **OK**.



- 5 Wyciągnij tacę wyprowadzania papieru.



- 6 Otwórz przedłużenie tacy wyjściowej.



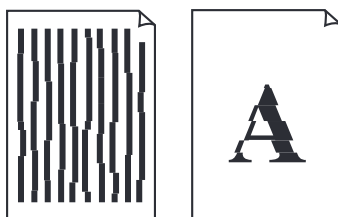
Jeśli wyniki drukowania są niezadowolające

Wykonaj kroki procedury Wyrównywanie głowic drukujących (Print Head Alignment), jeśli proste linie są krzywe lub kolory są niespójne albo jeśli wyniki drukowania są inne niż oczekiwane.

Aby uzyskać szczegółowe informacje, kliknij opcję **Konserwacja** w instrukcji **Podręcznik online**, a następnie przejdź do części **Jeśli wydruk jest błędny lub nierównomierny > Wyrównywanie głowicy drukującej**.

Informacje na temat otwierania dokumentu **Podręcznik online** można znaleźć na tylnej okładce tego podręcznika.

- Linie zostały nierówno wydrukowane



- Kolory są nanoszone nierównomiernie lub rozmazane

