

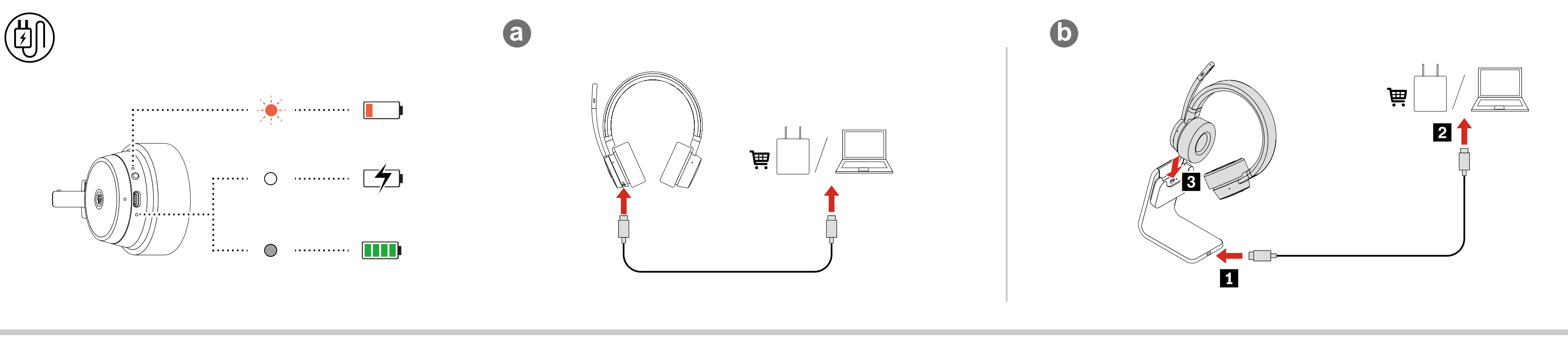
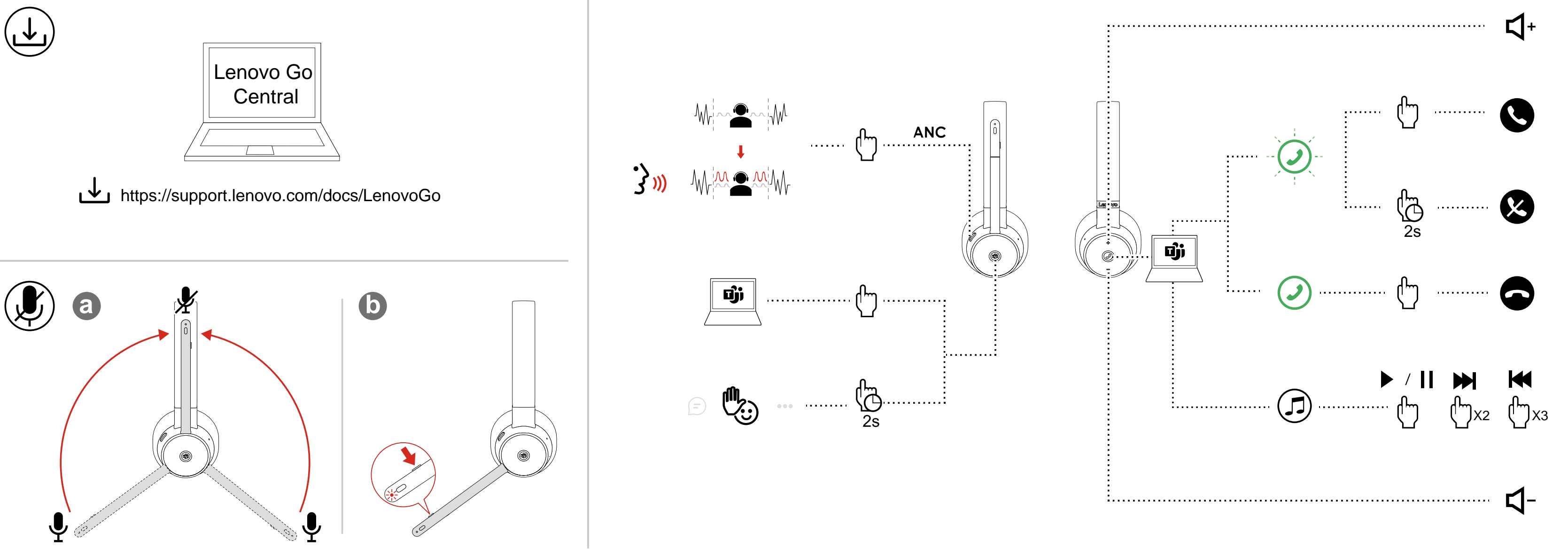
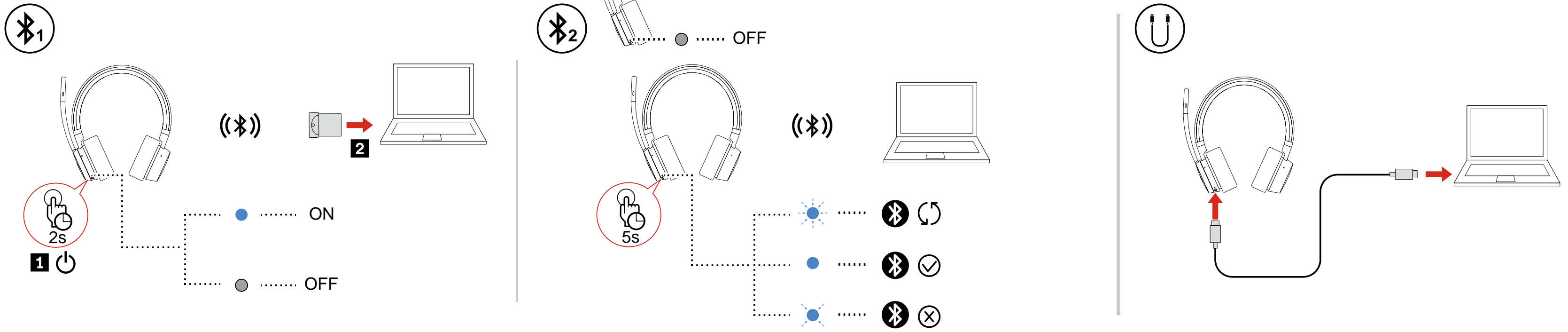
Lenovo Go Wireless ANC Headset

Lenovo Go Wireless ANC Headset With Charging Stand

<https://support.lenovo.com/docs/LenovoGo>

SP41E25309
(1P) PN: SP41E25309
Printed in China

Lenovo



English:
To re-pair the headset with the USB receiver, do the following:
1. Insert the USB receiver to your computer.
2. Press and hold the Bluetooth button on the USB receiver for 3 seconds.
3. Power off the headset and then press the power button on the headset for 5 seconds.

Bahasa Indonesia:
Untuk memasangkan kembali headset dengan penerima USB, lakukan hal berikut:
1. Masukkan penerima USB ke komputer.
2. Tekan dan tahan tombol Bluetooth di penerima USB selama 3 detik.
3. Matikan headset, kemudian tekan tombol daya di headset selama 5 detik.

Portuguese:
Para emparelhar novamente o fone de ouvido com o receptor USB, faça o seguinte:
1. Insira o receptor USB no computador.
2. Mantenha pressionado o botão Bluetooth no receptor USB por 3 segundos.
3. Desligue o fone de ouvido e pressione o botão de energia no fone de ouvido por 5 segundos.

French:
Pour coupler à nouveau le casque avec le récepteur USB, effectuez ces étapes:
1. Branchez le récepteur USB sur l'ordinateur.
2. Appuyez sur le bouton de connexion Bluetooth du récepteur USB et maintenez-le enfoncé pendant 3 secondes.
3. Éteignez le casque, puis appuyez sur son bouton d'alimentation pendant 5 secondes.

German:
Gehen Sie wie folgt vor, um das Headset erneut mit dem USB-Empfänger zu koppeln:
1. Schließen Sie den USB-Empfänger an Ihren Computer an.
2. Halten Sie die Bluetooth-Taste am USB-Empfänger 3 Sekunden lang gedrückt.
3. Schalten Sie das Headset aus und halten Sie dann den Betriebs Spannungsschalter am Headset 5 Sekunden lang gedrückt.

Italian:
Per riassociare il cuffia con il ricevitore USB, procedere nel modo seguente:
1. Inserire il ricevitore USB nel computer.
2. Premere il pulsante Bluetooth sul ricevitore USB per 3 secondi.
3. Spegnere il cuffia e premere il pulsante di alimentazione sulle cuffia per 5 secondi.

Polish:
Aby ponownie sparować zestaw słuchawkowy z odbiornikiem USB, wykonaj następujące czynności:
1. Podłącz odbiornik USB do komputera.
2. Naciśnij na odbiorniku USB przycisk Bluetooth i przytrzymaj go przez 3 sekundy.
3. Wyłącz zestaw słuchawkowy, a następnie naciśnij na 5 sekund przycisk zasilania na zestawie słuchawkowym.

Portuguese:
Para voltar a emparelhar os auscultadores com o receptor USB, execute o seguinte procedimento:
1. Insira o receptor USB no computador.
2. Mantenha premido o botão Bluetooth no receptor USB durante 3 segundos.
3. Desligue os auscultadores e, em seguida, prima o botão para ligar/desligar dos auscultadores durante 5 segundos.

Romanian:
Pentru a reîmperechea câștile cu receptorul USB, trebuie să faceți următoarele:
1. Introduceți receptorul USB în computer.
2. Apăsăți și mențineți butonul Bluetooth de pe receptorul USB timp de 3 secunde.
3. Opriți câștile cu microfon, apoi apăsați butonul de pornire de pe ascultărea timp de 5 secunde.

Serbian Latin:
Da biste ponovo uparili slušalice sa USB prijemnikom, uradite sledeće:
1. Umetnite USB prijemnik u računar.
2. Pritisnite dugme „Bluetooth“ na USB prijemniku i zadržite ga 3 sekunde.
3. Isključite slušalice, a zatim pritisnite dugme za napajanje na slušalicama 5 sekundi.

Spanish:
Para volver a emparejar los auriculares con el receptor USB, lleve a cabo los siguientes pasos:
1. Inserte el receptor USB en el equipo.
2. Mantenga presionado el botón de Bluetooth del receptor USB durante 3 segundos.
3. Apague los auriculares y luego presione el botón de inicio/apagado de estos durante 5 segundos.

Swedish:
Så här parokopplar du headsetet med USB-mottagaren på nytt:
1. Sätt in USB-mottagaren i datorn.
2. Håll Bluetooth-knappen på USB-mottagaren intryckt i tre sekunder.
3. Stäng av headsetet och tryck sedan på strömbrytaren på headsetet i fem sekunder.

Traditional Chinese:
若需將耳機與 USB 接收器重新配對，請執行以下動作：
1. 將 USB 接收器插入計算機。
2. 長按 USB 接收器上的藍牙按鈕 3 秒鐘。
3. 關閉耳機，然後長按耳機上的電源按鈕 5 秒鐘。

Simplified Chinese:
要将耳机与 USB 接收器重新配对，请执行以下操作：
1. 将 USB 接收器插入计算机。
2. 长按 USB 接收器上的蓝牙按钮 3 秒钟。
3. 关闭耳机，然后长按耳机上的电源按钮 5 秒钟。

Thai:
หากต้องการเชื่อมต่อหูฟังกับตัวรับสัญญาณ USB ใหม่ ให้ทำตามขั้นตอนต่อไปนี้:
1. ใส่ตัวรับสัญญาณ USB เข้าคอมพิวเตอร์.
2. กดปุ่ม Bluetooth บนตัวรับสัญญาณ USB นาน 3 วินาที.
3. ปิดการทำงานของหูฟัง แล้วกดปุ่มเปิด/ปิดของหูฟังนาน 5 วินาที.

Turkish:
Kulaklığı USB alıcısıyla yeniden eşleştirmek için aşağıdaki adımları izleyin:
1. USB alıcısını bilgisayara takın.
2. USB alıcısındaki Bluetooth düğmesini 3 saniye basılı tutun.
3. Kulaklığı kapatın ve ardından kulaklıktaki güç düğmesini 5

