

# KODAK Instant Printer

## User Guide

www.kodakphotoprinter.com

- English 한국어
- Español Suomi
- Italiano Dansk
- Deutsch Polski
- Français Lietuvių kalba
- ČESKY Latviešu valoda
- Slovak Başlamadan Önce
- Svenska 开始前
- Eesti 日本語

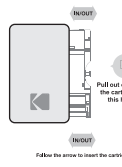


PM34-059A0

### English

#### Before Start

- This Printer has built-in battery. Charge the printer before using it.
- How to Change Cartridge

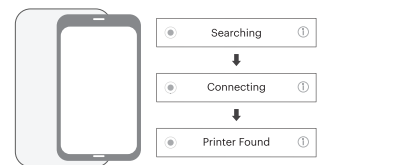


#### Smartphone App Installation

- ANDROID  
1) Go to GOOGLE Play Store in your smartphone.  
2) Search "KODAK Instant Printer"  
3) Install "KODAK Instant Printer" into your smartphone
- APPLE Device  
1) Go to APP STORE in your IPHONE, IPOD TOUCH or IPAD.  
2) Search "KODAK Instant Printer"  
3) Install "KODAK Instant Printer". Application into your device.

#### BLUETOOTH Connection

- Turn on BLUETOOTH in your smartphone
- Turn on printer.
- Go to BLUETOOTH setting in your smartphone and you can find "KODAK Instant-XXXX" ("XXXX" are 4 digits combination of numbers and letters.)
- Select it for connection.

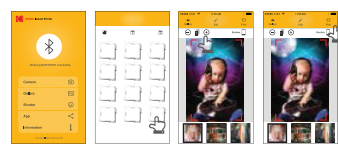


#### Power and Active Status

- Power ON:** White / Power OFF(2Sec): Off / Printing: White Flickering / FW Upgrade: Pink Flickering / No Cartridge, Error: Red Flickering / Waiting, Cooling: White
- Charge:** Charging: Red / Charging Complete: Green
- Bluetooth:** Connecting: Green Blink / Bluetooth Complete: Green

### Printing in the App

- KODAK Instant Printer app launch
- "Gallery" to load your device's photos.
- Choose Photo
- Select Print Number
- Select Printer Icon
- \*Select SNS if you want to print the photo from it.



#### Note

- \* Photo Paper will go in and out 4 times (Yellow, Magenta, Cyan, Overcoating).
- \* Do not touch the paper during printing process for best image quality
- \* Do not pull paper out by force during printing.
- \* Do not place an object in front of the paper exit slot.
- \* Use the latest application for best print quality. Check the latest app version from GOOGLE Play Store and APPLE APP STORE.
- \* Printer has built-in battery. Charge the printer before using.
- \* Handle with care during charging to prevent electric shock.
- \* Do not disassemble or deform.
- \* Avoid too high or low temperature or humidity.
- \* The higher resolution the image has, the higher quality the printed photo has. Recommended image size is 1280\*2448 pixel.
- \* Operating Temperature: 0-40°C (32-104°F)

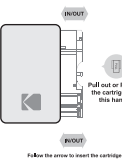
#### Troubleshooting

Symptom	Cause / Solution
Paper Jam	Power off and Power On again. Paper will be automatically ejected if not, please contact customer service.
Image quality is not good.	Print quality could be less if your photo source has low resolution. Over 1280 x 2448 pixel is recommended for best image quality.
Printer is not responding	Press Reset button with sharp tool like pin.

### Español

#### Antes de comenzar

- Esta impresora tiene batería incorporada. Cargue la impresora antes de usarla.
- Cómo cambiar el cartucho

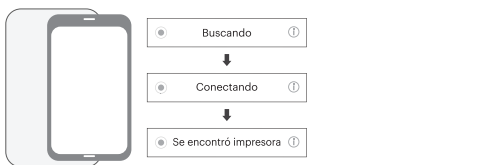


#### Instalación de la aplicación para smartphone

- ANDROID  
1) Ir a GOOGLE Play Store en su teléfono inteligente  
2) Buscar "KODAK Instant Printer"  
3) Instalar "KODAK Instant Printer" en su teléfono inteligente
- APPLE dispositivo  
1) Ir a APP STORE en tu IPHONE, IPOD TOUCH o IPAD.  
2) Buscar "KODAK Instant Printer"  
3) Instalar la aplicación "KODAK Instant Printer" en su dispositivo.

#### Conexión BLUETOOTH

- Activar BLUETOOTH en el teléfono inteligente
- Vaya a Configuración BLUETOOTH y encuentre "KODAK Instant Printer"
- Selección para conectar la impresora

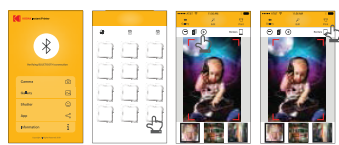


#### Estado activo y activo

- Encendido:** Blanco / Apagado (2Sec): Apagado / Impresión: Parpadeo blanco / FW Actualización: Parpadeo rosado / No Cartucho, Error: Rojo Parpadeo / Esperando, Enfriamiento: Blanco
- Charge:** Carga: Rojo / Carga Completa: Verde
- Conexión:** Verde Blink / Bluetooth Completo: Verde

### Printing in the App

- Lanzamiento de la aplicación "KODAK Instant Printer"
- "Galería" para cargar las fotos de su dispositivo.
- Selección Foto
- Selección Número de impresión
- Selección Icono de impresora
- \*Selección SNS si desea imprimir la foto.



#### Nota

- \* El papel fotográfico entrará y saldrá 4 veces (YMCO, amarillo, magenta, cian, recubrimiento).
- \* No toque el papel durante el proceso de impresión para obtener la mejor calidad de imagen.
- \* No tire el papel por la fuerza durante la impresión.
- \* No coloque un objeto delante de la ranura de salida del papel.
- \* Utilice la última aplicación para obtener la mejor calidad de impresión. Consulte la última versión de la aplicación de GOOGLE Play Store y APPLE APP STORE.
- \* La impresora tiene batería incorporada. Cargue la impresora antes de usarla.
- \* Manejar con cuidado durante la carga para evitar descargas eléctricas.
- \* No desmonte ni deforme.
- \* Evite temperaturas demasiado altas o bajas o humedad.
- \* Cuanto mayor sea la resolución de la imagen, mayor será la calidad de la foto impresa. El tamaño de imagen recomendado es 1280 \* 2448 píxeles.
- \* Temperatura de funcionamiento: 0 - 40 ° C

#### Solución de problemas

Sintoma	Causa / Solución
Atasco de papel	Apague y encienda de nuevo. El papel se expulsará automáticamente si no es así, póngase en contacto con el servicio de atención al cliente.
La calidad de la imagen no es buena.	La calidad de impresión podría ser menor si su fuente de fotos tiene baja resolución. Se recomienda más de 1280 x 2448 píxeles para obtener la mejor calidad de imagen.
La impresora no funciona.	Presione el botón de reinicio con la herramienta afilada como el perno.

### Italiano

#### Prima di iniziare

- Questa stampante ha una batteria incorporata. Caricare la stampante prima di utilizzarla.
- Come cambiare la cartuccia.

#### Installazione di Smartphone App

- ANDROID  
1) Vai all'Archivio GOOGLE Play sul tuo smartphone  
2) Cerca "KODAK Instant Printer"  
3) Installare "KODAK Instant Printer" nello smartphone
- APPLE dispositivo  
1) Vai all'APP STORE nel tuo IPHONE, IPOD TOUCH o IPAD.  
2) Cerca "KODAK Instant Printer"  
3) Installare l'applicazione "KODAK Instant Printer" nel dispositivo.

#### Connessione BLUETOOTH

- Accendere BLUETOOTH sullo smartphone
- Vai all'impostazione BLUETOOTH e trova "KODAK Instant Printer"
- Selezionarlo per collegare la stampante

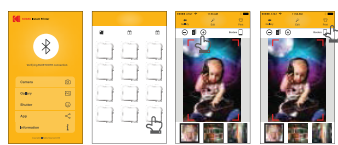


#### Potenza e stato attivo

- Accensione ON / OFF:** Bianco / Spento (2Sec): Spento / Stampa: Sfarfallio bianco / Aggiornamento: tremolio rosa / Nessun carteggio, Errore: Rosso Avvolgere in attesa, Raffreddamento: Bianco
- Charge:** Carga: Rojo / Carga Completa: Verde
- Collegamento:** Verde Blink / Bluetooth Completo: Verde

### Stampa in App

- Lancio dell'applicazione "KODAK Instant Printer"
- "Galleria" per caricare le foto del dispositivo.
- Scegli la foto
- Seleziona numero di stampa
- Seleziona l'icona della stampante
- \* Seleziona SNS se vuoi stampare la foto.



#### Nota

- \* La carta fotografica entrerà e uscirà 4 volte (YMCO, Giallo, Magenta, Ciano, Sovraverniciatura).
- \* Non toccare la carta durante il processo di stampa per ottenere la migliore qualità dell'immagine.
- \* Non tirare la carta dalla forza durante la stampa.
- \* Non posizionare un oggetto di fronte allo slot di uscita carta.
- \* Utilizzare l'ultima applicazione per ottenere la migliore qualità di stampa. Consulta l'ultima versione di app da GOOGLE Play Store e APPLE APP STORE.
- \* La stampante ha batteria incorporata. Caricare la stampante prima di utilizzarla.
- \* Maneggiare con cura durante la carica per evitare scosse elettriche.
- \* Non smontare né deformare.
- \* Evitare temperatura o umidità troppo elevata o bassa.
- \* La risoluzione più alta dell'immagine, la qualità superiore della foto stampata. La dimensione dell'immagine consigliata è di 1280 \* 2448 pixel.
- \* Temperatura di funzionamento: 0 - 40 ° C

#### Risoluzione dei problemi

Sintomo	Causa / Soluzione
Inceppamento carta	Spegnere e riaccendere nuovamente. La carta verrà espulsa automaticamente. Se no, contatta il servizio clienti.
La qualità delle immagini non è buona.	La qualità di stampa potrebbe essere minore se la sorgente fotografica ha bassa risoluzione. E consigliato oltre 1280 x 2448 pixel per ottenere la migliore qualità dell'immagine.
Quando il prodotto non funziona.	Premere il tasto Reset con un perno affilato.

### Deutsch

#### Vor dem Start

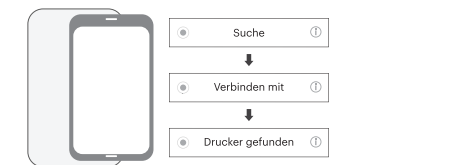
- Dieser Drucker hat eingebaute Batterie. Laden Sie den Drucker vor dem Gebrauch auf.
- Wie man die Patrone ändert

#### Smartphone App Installation

- ANDROID  
1) Gehe zum GOOGLE Play Store in deinem Smartphone.  
2) Suche "KODAK Instant Printer"  
3) Installiere "KODAK Instant Printer" in dein Smartphone
- APPLE Device  
1) Gehe zum APP STORE in deinem IPHONE, IPOD TOUCH or IPAD.  
2) Suche "KODAK Instant Printer"  
3) Installieren Sie die Anwendung "KODAK Instant Printer" in Ihr Gerät.

#### BLUETOOTH-Verbindung

- Schalte BLUETOOTH in deinem Smartphone ein
- Vai all'impostazione BLUETOOTH e trova "KODAK Instant Printer"
- Wählen Sie diese aus, um den Drucker anzuschließen

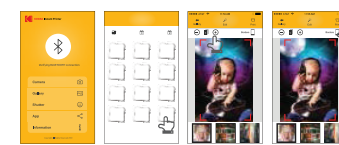


#### Power und Active Status

- Power ON:** Weiß / Power OFF (2Sec): Aus / Druck: Weißes Flackern / FW Upgrade: Rosa Flackern / Kein Cartridge, Fehler: Rot Flackern / Warten, Kühlen: Weiß
- Charge:** Aufladung: Rot / Aufladen Komplett: Grün
- Anschluss:** Grün Blink / Bluetooth Komplett: Grün

### Printing in the App

- KODAK Instant Printer App Start
- "Gallerie" um die Fotos Ihres Geräts zu laden.
- Wählen Sie Foto.
- Wählen Sie Drucknummer
- Tippen Sie auf Druckersymbol auszuwählen
- \* Wählen Sie SNS, wenn Sie das Foto ausdrucken möchten.



#### Hinweis

- \* Fotopapier wird viermal ein- und aussteigen (YMCO, Gelb, Magenta, Cyan, Overcoating).
- \* Berühren Sie das Papier während des Druckvorgangs nicht für beste Bildqualität
- \* Ziehen Sie das Papier beim Drucken nicht mit Gewalt.
- \* Stellen Sie kein Objekt vor den Papierausgangsschütz.
- \* Verwenden Sie die neueste Anwendung für beste Druckqualität. Überprüfen Sie die neueste App-Version von GOOGLE Play Store und APPLE APP STORE.
- \* Drucker hat eingebaute Batterie. Laden Sie den Drucker vor dem Gebrauch auf.
- \* Handhabung mit Vorsicht während des Aufladens, um elektrischen Schlag zu verhindern.
- \* Nicht zerlegen oder verformen.
- \* Vermeiden Sie zu hohe oder niedrige Temperaturen oder Feuchtigkeit.
- \* Die höhere Auflösung des Bildes hat, die höhere Qualität der gedruckten Foto hat. Empfohlene Bildgröße ist 1280 \* 2448 Pixel.
- \* Betriebstemperatur: 0 - 40 ° C

#### Fehlerbehebung

Symptom	Ursache / Lösung
Papierstau	Ausschalten und wieder einschalten. Papier wird automatisch ausgeworfen Wenn nicht, wenden Sie sich bitte an den Kundendienst.
Bildqualität ist nicht gut.	Druckqualität könnte weniger sein, wenn Ihre Fotoquelle eine niedrige Auflösung hat. Über 1280 x 2448 Pixel werden für beste Bildqualität empfohlen.
Der Drucker reagiert nicht.	Drücken Sie Reset-Taste mit scharfem Werkzeug wie Pin.

### Eesti

#### Enne kui alustate

- Selleta printerit on sisseehitatud aku. Laadige seadet enne kasutamist.
- Kuides vahetatud kassetti

#### Sisse lülitamine, päästik ja seadme olek

- 1) Starta Appen.**
- 2) Valige ikoonid** (Galleri) või ikoonid (Galleri) või Photo.
- 3) Valige foto**
- 4) Valige trükitavate fotode arv.**
- 5) Valige Print**
- \* Kontrollige, et Bluetooth oleks ühendatud kaameraga.
- Märkused**
  - \* Foto liigub trükkimise käigus neli korda kaamerast välja (YMCO, Yellow, Magenta, Cyan, Overcoating). Prima tulemuse saavutamiseks ärge paberit trükkimisprotsessi käigus puudutage.
  - \* Ärge paberit printimise ajal jõuga välja tõmmake.
  - \* Ärge katke paberit väljumise avaga blokeerige seda.
  - \* Parima trükkimuse saavutamiseks kasutage alati nutrakenduse uusim versiooni.
  - \* Kontrollige regulaarselt võrguühenduse kasutage Google Play Store ja Apple Appstore st.
  - \* Laadimine on sisseehitatud aku. Laadige seda enne kasutamist.
  - \* Laadimis ajal kasitage seadet ettevõttekult, et vältida elektrilööki.
  - \* Ärge puutuge ette või auge seadme korpus.
  - \* Vältige liigset koormust, niiskust ning madalat kasutustemperatuuri.
  - \* Mida parema kvaliteediga on pildifail, seda seda parema kvaliteediga saate ka trükkitud pildi. Soovitame kasutada vähemalt: 1280\*2448 piksli suurus faili.
  - \* Ümbritseva keskkonna temperatuur seadme kasutamisel 0... 40°C.

#### Nutrakenduse paigaldamine

- Avage nutiseadmes Google Play või Appstore
- Leidke rakendus "Kodak Instant Printer"
- Paigaldage see enda nutiseadmesse.

#### Bluetooth ühendamine

- Lülitage nutiseadmes Bluetooth sisse
- Leidke Bluetooth seadetes "KODAK Instant-xxxx" ("xxxx" on neljakohaline kombinatsioon tähedest ja numbritest.)
- Valige ühenduse loomisiks.

本產品符合低功率電波輻射性電機管理辦法：  
第十二條  
經形式認證合格之低功率射頻電機，非經許可，公司、商號或使用者均不得擅自變更頻率、加大功率或變更原設計之特性及功能。  
第十四條  
低功率射頻電機之使用不得影響飛航安全及干擾合法通信；經發現有干擾現象時，應立即停用，並改善至無干擾時方得繼續使用。  
前項合法通信，指依電信管理規定作業之無線電通信。低功率射頻電機須忍受合法通信或工業、科學及醫療用電波輻射性電機設備之干擾。

#### FCC (Federal Communications Commission)

This device complies with part 15 of the FCC Rules. Operation is subject to the following two conditions:  
(1) This device may not cause harmful interference, and  
(2) This device must accept any interference received, including interference that may cause undesired operation.

#### Caution: Any changes or modifications to the equipment not expressly approved by the party responsible for compliance could void user's authority to operate the equipment.

This appliance and its antenna must not be co-located or operation in conjunction with any other antenna or transmitter.  
A minimum separation distance of 20cm must be maintained between the antenna and the person for this appliance to satisfy the RF exposure requirements.

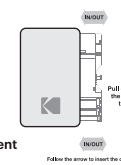
The Kodak trademark, logo and trade dress are used under license from Kodak.  
www.kodakphotoprinter.com  
Copyright © Printics, Ltd



### Français

#### Avant de commencer

- Cette imprimante possède une batterie intégrée. Chargez l'imprimante avant de l'utiliser.
- Comment changer la cartouche



#### Installation de l'application sur un téléphone intelligent

- ANDROID  
1) Allez dans GOOGLE Play Store dans votre smartphone  
2) Recherchez "KODAK Instant Printer"  
3) Installez "KODAK Instant Printer" dans votre smartphone
- APPLE Device  
1) Passez à l'APP STORE dans votre IPHONE, IPOD TOUCH or IPAD.  
2) Recherchez "KODAK Instant Printer"  
3) Installez l'application "KODAK Instant Printer" dans votre appareil.

#### Connexion BLUETOOTH

- Allumez BLUETOOTH dans votre smartphone
  - Passez à la configuration BLUETOOTH et trouvez "KODAK Instant Printer"
  - Sélectionnez-le pour connecter l'imprimante
- \* Le papier photo entrera et sortira 4 fois (YMCO, jaune, magenta, cyan, recouvrement).
  - \* Ne touchez pas le papier lors du processus d'impression pour une meilleure qualité d'image
  - \* Ne tirez pas le papier par la force pendant l'impression.
  - \* Ne placez pas un objet devant la fente de sortie du papier.
  - \* Utilisez la dernière version de l'application pour obtenir la meilleure qualité d'impression. Vérifiez la dernière version de l'application depuis GOOGLE Play Store et APPLE APP STORE.
  - \* L'imprimante a une batterie intégrée. Chargez l'imprimante avant de l'utiliser.
  - \* Manipuler avec précision lors de la recharge pour éviter les chocs électriques. Ne pas démonter ou déformer.
  - \* Évitez la température ou l'humidité trop élevée ou basse.
  - \* La résolution supérieure de l'image a la qualité supérieure de la photo imprimée. La taille d'image recommandée est de 1280 \* 2448 pixels.
  - \* Température de fonctionnement: 0 - 40 ° C



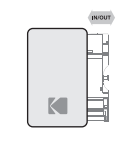
#### Puissance et état actif

- Mise sous tension:** Blanc / Mise hors tension (2 secondes): Arrêt / Impression: Blanc scintillant / FW Mise à niveau: Rouge clignotant / Pas de cartouche, Erreur: Rouge Clignotant / Attente, Refroidissement: Blanc
- Charge:** Chargement: Rouge / Chargement complet: Vert
- Connexion:** Green Blink / Bluetooth Complet: Green

### ČESKY

#### Před zapnutím

- Tato tiskárna má zabudovanou baterii. Před použitím tiskárny nabíje.
- Jak vyměnit tiskovou kazetu



#### Instalace aplikace

- ANDROID  
1) Otevřete aplikaci GOOGLE play ve svém smartphonu  
2) Vyhledejte "KODAK Instant Printer"  
3) Nainstalujte "KODAK Instant Printer" do svého smartphonu
- ZARÍZENÍ APPLE  
1) Otevřete aplikaci APP STORE ve svém zařízení iPhone, iPod Touch nebo iPad  
2) Vyhledejte aplikaci "KODAK Instant Printer"  
3) Nainstalujte aplikaci "KODAK Instant Printer" do svého zařízení.

#### Připojení BLUETOOTH

- Na svém smartphonu zapněte BLUETOOTH
  - Jděte na nastavení BLUETOOTH a vyhledejte "KODAK Instant Printer"
  - Vyberte jej pro spojení s tiskárnou
- \* Fotografický papír během tisku Ax zajede dvůřrát a ven (YMCO, žlutá, purpurová, azurová, překalování).
  - \* Pro nejlepší výslednou kvalitu fotografie na ni během tisku nesehajte.
  - \* Během tisku nevytahujte papír.
  - \* Neumisťujte žádné předměty před výstupní otvor pro papír.
  - \* Pro nejlepší kvalitu tisku použijte nejnovější aplikaci. Kontrolujte nepovíhání verze aplikace na GOOGLE Play Store a APPLE APP STORE.
  - \* Tiskárna má zabudovanou baterii. Před použitím tiskárny nabíje.
  - \* Během nabíjení se zařízením zacházejte opatrně, mohlo by dojít k úrazu elektrickým proudem.
  - \* Zařízení nerozebírejte ani deformujte.
  - \* Vyhnete se příliš vysoké nebo nízké teplotě a vlhkosti.
  - \* Čím vyšší rozlišení má snímek, tím vyšší bude kvalita vytisknuté fotografie. Doporučená velikost obrázku je 1280 \* 2448 pixelů.
  - \* Provozní teplota: 0 - 40C

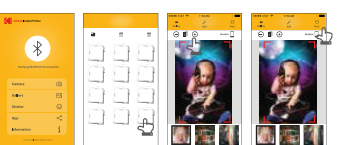


#### Napájení a aktivní stav

- Zapnutí:** Bílá / Vypnutí (2 sek): Vypnuto / Tisk: Bílé blikání / FW aktualizace: Růžové blikání / Výmění kartáče, Závada: Červené blikání
- Charge:** Nabíje se: Červená / Nabíjení dokončeno: Zelená
- Připojení:** Zelená blikání / Bluetooth připojeno: Zelená

### Tisk v aplikaci

- Spuštěte aplikaci KODAK Instant Printer
- "Galerie" pro načtení fotografií ve vašem zařízení
- Vyberte fotografii
- Zvolte počet výtisků
- Zvolte ikonu tiskárny
- \* Zvolte SNS pokud chcete tisknout fotografii odtud.



#### Poznámky

- \* Fotografický papír během tisku Ax zajede dvůřrát a ven (YMCO, žlutá, purpurová, azurová, překalování).
- \* Pro nejlepší výslednou kvalitu fotografie na ni během tisku nesehajte.
- \* Během tisku nevytahujte papír.
- \* Neumisťujte žádné předměty před výstupní otvor pro papír.
- \* Pro nejlepší kvalitu tisku použijte nejnovější aplikaci. Kontrolujte nepovíhání verze aplikace na GOOGLE Play Store a APPLE APP STORE.
- \* Tiskárna má zabudovanou baterii. Před použitím tiskárny nabíje.
- \* Během nabíjení se zařízením zacházejte opatrně, mohlo by dojít k úrazu elektrickým proudem.
- \* Zařízení nerozebírejte ani deformujte.
- \* Vyhnete se příliš vysoké nebo nízké teplotě a vlhkosti.
- \* Čím vyšší rozlišení má snímek, tím vyšší bude kvalita vytisknuté fotografie. Doporučená velikost obrázku je 1280 \* 2448 pixelů.
- \* Provozní teplota: 0 - 40C

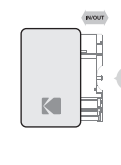
#### Řešení problémů

Příznaky	Příčina / řešení
Zaseknutý papír	Zařízení vypněte a opět zapněte. Papír se automaticky vysune. Pokud ne, obraťte se na zákaznický servis.
Kvalita obrázků není dobrá.	Kvalita tisku může být menší, pokud má vaše foto zařízení nižší rozlišení. Pro nejlepší kvalitu snímků je doporučeno rozlišení přes 1280 x 2448 pixelů.
Tiskárna neodpovídá	Zmákněte resetovací tlačítko pomocí úzkého špičatého nástroje, např. špendlík

### Slovak

#### Před zapnutím

- Táto tlačiarňa má zabudovanú batériu. Pred použitím tlačiarne nabíje.
- Ako vymeniť tlačovú kazetu

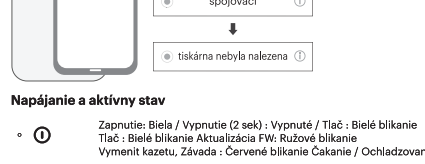


#### Instalácia aplikácie

- ANDROID  
1) Otvorte aplikáciu GOOGLEplay na svojom smartphonu  
2) Vyhľadajte "KODAK Instant Printer"  
3) Nainštalujte "KODAK Instant Printer"
- ZARÍZENIE APPLE  
1) Otvorte aplikáciu APP STORE na svojom iPhone, iPod Touch alebo iPad  
2) Vyhľadajte aplikáciu "KODAK Instant Printer"  
3) Nainštalujte aplikáciu "KODAK Instant Printer" do svojho zariadenia

#### Pripojenie BLUETOOTH

- Zapnite BLUETOOTH na svojom smartphonu
  - Choďte na nastavenie BLUETOOTH a vyhľadajte "KODAK Instant Printer"
  - Vyberte pre pripojenie k tlačiarne
- \* Fotografický papír počas tisku Ax prechádza dvoma stranami (YMCO, žltá, purpurová, azurová, prekaloenie).
  - \* Pre najlepšiu kvalitu tisku použijte najnovšiu aplikáciu. Najnovšiu verziu aplikácie je vždy dostupnú na GOOGLE Play Store a APPLE APP STORE.
  - \* Tlačiarňa má zabudovanú batériu. Pred použitím tlačiarne nabíje.
  - \* Pri nabíjaní zachádzajte so zariadením opatrne, mohlo by dôjsť k úrazu elektrickým prúdom.
  - \* Zariadenie nerozoberajte ani deformujte.
  - \* Vyhnete sa príliš vysokej alebo nízkej teplote a vlhkosti.
  - \* Čím vyššie je rozlíšenie obrázku, tým vyššie je kvalita vytlačených fotografií. Odporúčaná veľkosť obrázku je 1280 x 2448 pixelov.
  - \* Teplota: 0 až 40 ° C



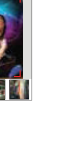
#### Napájanie a aktívny stav

- Zapnutie:** Biela / Vypnutie (2 sek): Vypnuté / Tlač: Bielé blikanie / Tlač: Biela blikanie / Aktualizácia FW: Ružové blikanie / Vymeniť kazetu, Závažnosť: Červené blikanie / Očistenie tlačiarne: Biela blikanie
- Charge:** Nabíj: Červená / Nabíjanie dokončené: Zelená
- Pripojenie:** Zelená blikanie / Bluetooth Complete: Green

### Svenska

#### Pred zapnutím

- Táto tiskárna har ett inbyggd batteri. Ladda skrivaren innan du använder den.
- Hur du byter färdkassetten



#### Instalación de la aplicación

- ANDROID  
1) Otvorte aplikáciu GOOGLEplay na svojom smartphonu  
2) Vyhľadajte "KODAK Instant Printer"  
3) Nainštalujte "KODAK Instant Printer"
- ZARÍZENIE APPLE  
1) Otvorte aplikáciu APP STORE na svojom iPhone, iPod Touch alebo iPad  
2) Vyhľadajte aplikáciu "KODAK Instant Printer"  
3) Nainštalujte aplikáciu "KODAK Instant Printer" do svojho zariadenia

#### Poznámky

- \* Fotografický papír počas tisku Ax prechádza dvoma stranami (YMCO, žltá, purpurová, azurová, prekaloenie).
- \* Pre najlepšiu kvalitu tisku použijte najnovšiu aplikáciu. Najnovšiu verziu aplikácie je vždy dostupnú na GOOGLE Play Store a APPLE APP STORE.
- \* Tlačiarňa má zabudovanú batériu. Pred použitím tlačiarne nabíje.
- \* Pri nabíjaní zachádzajte so zariadením opatrne, mohlo by dôjsť k úrazu elektrickým prúdom.
- \* Zariadenie nerozoberajte ani deformujte.
- \* Vyhnete sa príliš vysokej alebo nízkej teplote a vlhkosti.
- \* Čím vyššie je rozlíšenie obrázku, tým vyššie je kvalita vytlačených fotografií. Odporúčaná veľkosť obrázku je 1280 x 2448 pixelov.
- \* Teplota: 0 až 40 ° C

