

soundcore



soundcore Liberty 4

**USER MANUAL**

English	01	Português	53
Čeština	05	Portugues do Brasil	57
Dansk	09	Русский	61
Deutsch	13	Slovenský Jazyk	65
ελληνικά	17	Slovenski Jezik	69
Español	21	Svenska	73
Suomi	25	Türkçe	77
Français	29	日本語	81
Magyar	33	한국어	85
Italiano	37	简体中文	89
Nederlands	41	繁體中文	93
Norsk	45	لَعَرَبِيَّة	97
Język polski	49	עברית	101

## APP

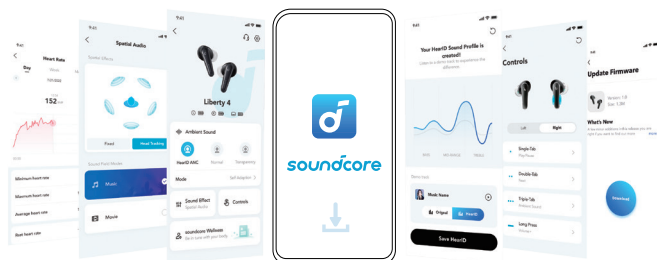
soundcore



Google Play and the Google Play logo are trademarks of Google Inc.

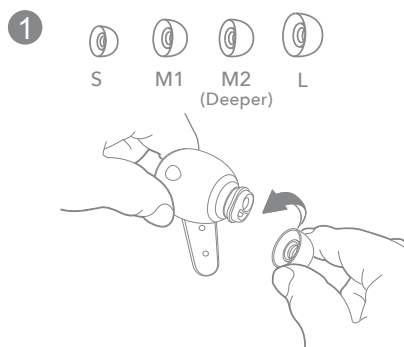


Apple and the Apple logo are trademarks of Apple Inc.



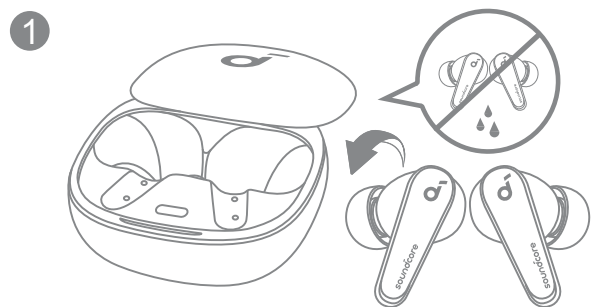
Last ned soundcore-appen for å forbedre opplevelsen din med funksjoner som pulsmåling, romlig lyd, omgivelseslydmoduser, HearID Sound, egendefinerte kontroller, fastvareoppdateringer og mer. Hvis øreproppene dine ikke kan kobles til soundcore-appen, oppdaterer du den til den nyeste versjonen i mobilappbutikken din.

## BRUK

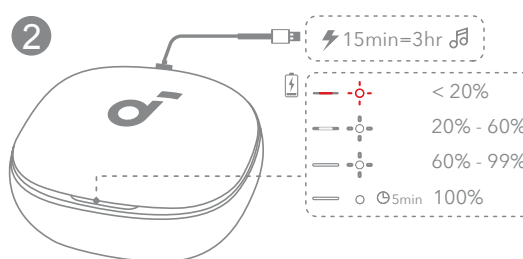


Velg øreproppene som passer best til ørene dine, og ta en passformtest i soundcore-appen for å sikre at du får den beste ANC-tytelsen.

## OPLADEN

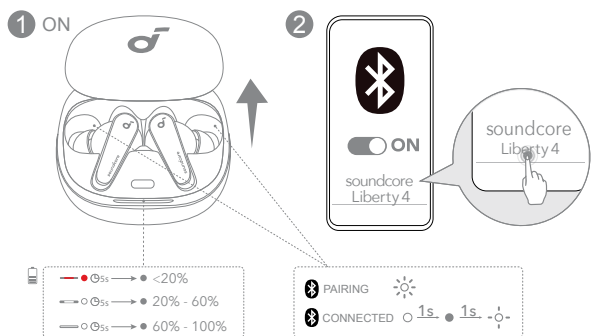


1. Legg ørepluggene i ladeetuiet og lukk det.  
• Tørk godt av øreproppene og USB-C-ladeporten før lading.



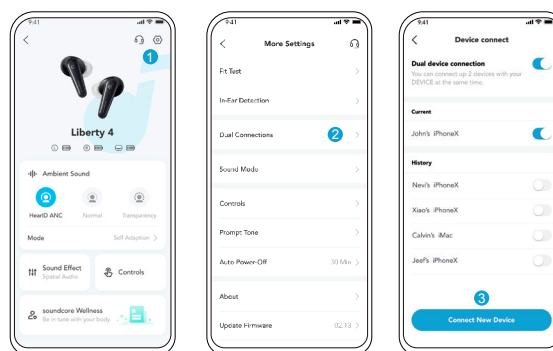
2. Koble ladeetuiet til strømforsyningen med en sertifisert USB-C-ladekabel. Som alternativ kan ladeenheten plasseres midt i på den trådløse laderen for trådløs lading.  
• Lad opp begge øreproppene og ladeenheten før du bruker dem for første gang.

## INNSCHAKELEN EN KOPPELEN



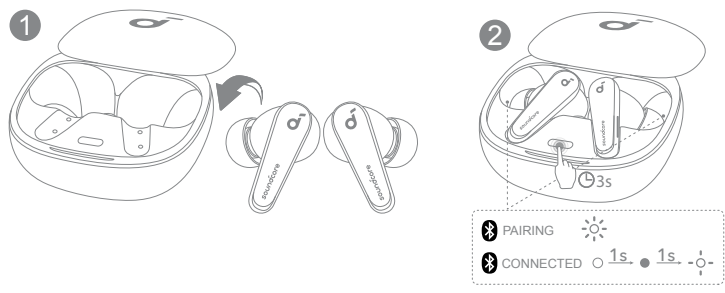
Øreproppene slås på automatisk og går inn i Bluetooth-sammenkoblingsmodus når ladeetuiet åpnes. Velg «soundcore Liberty 4» fra enhetens Bluetooth-liste når du kobler til for første gang.

## TO TILKOBLINGER



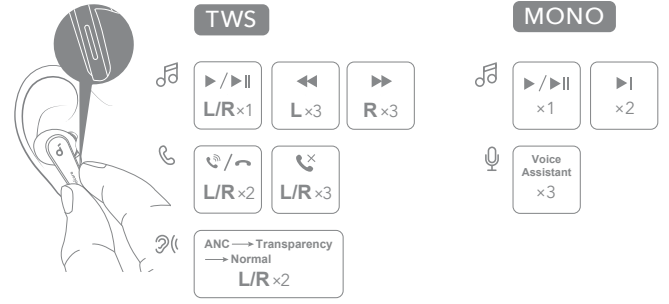
Ørepluggene kan kobles til to enheter samtidig slik at du enkelt kan bytte mellom dem. For å pare med en annen enhet, går du til Innstillinger og velger **To tilkoblinger** > **Koble til ny enhet**.

# HANDMATIG KOPPELEN



For å gå inn i Bluetooth-sammenkoblingsmodus manuelt, legger du øreproppene i ladeetuiet og lar dekslet stå åpent. Trykk og hold inne knappen på ladeetuiet i 3 sekunder til LED-indikatorene blinker hvitt raskt.

# KONTROLLER

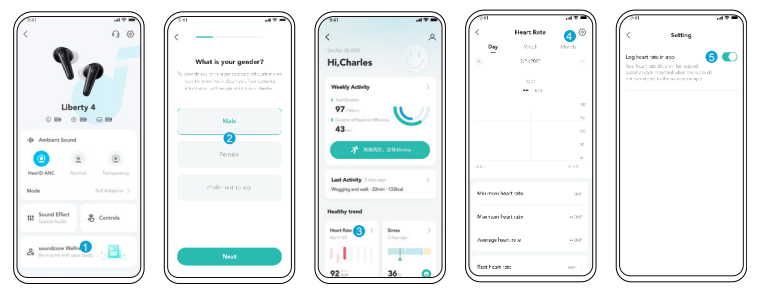


I appen kan du tilpasse kontrollene for lyd-, taleassistent- og omgivelseslydmodus\*.  
\*Disse kontrollene kan ikke brukes på samtaler.

# KONTROLLER

	TWS-modus	Monomodus
Spill av / pause	Trykk en gang (V/H)	Trykk en gang
Neste spor	Trykk tre ganger (H)	Trykk to ganger
Forrige spor	Trykk tre ganger (V)	/
Svare på / avslutte anrop	Trykk to ganger (V/H)	/
Avvis et anrop	Trykk tre ganger (V/H)	/
Bytt mellom moduser med omgivende lyder (ANC / Transparent / Normal)	Trykk to ganger (V/H)	/
Aktiver taleassistentprogramvaren	/	Trykk tre ganger

# HELSE



Bruk soundcores Helse\*-funksjon for pulsmåling, måling av stress, trening og mer.  
\*Bare tilgjengelig når du har på deg høyre ørepropp.

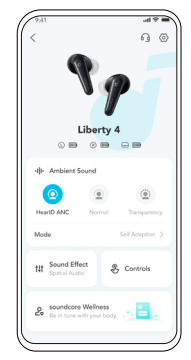
# ROMLIG LYD



Romlig lyd plasserer lyden rundt deg for å skape en omsluttende lytteopplevelse. Du kan aktivere Romlig lyd og tilpasse det i soundcore-appen.

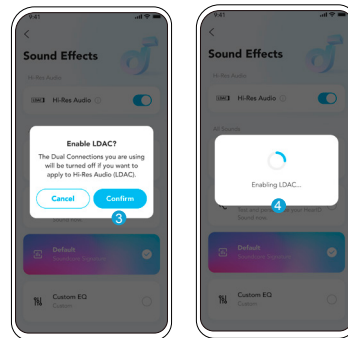
- Hodespring:** Hør surroundlyd som følger bevegelsene du gjør med hodet.
- Fast:** Lytt til Romlig lyd uten hodespring.

# OMGIVELSESLYD



Du kan velge mellom modusene HearID ANC, transparent og normal i soundcore-appen.

- HearID ANC:** Ta øregangstesten og skreddersy opplevelsen din for støyreduksjon.
- Transparent:** Hold deg oppmerksom på omgivelsene mens du lytter til musikk.

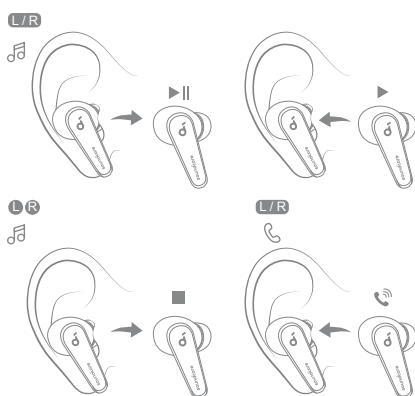


- Bruk enheter drevet av Android 8.0 eller nyere for å oppleve lyd i LDAC-kvalitet.
- LDAC gir lyd av høyere kvalitet, øker strømforbruket og reduserer spilletiden.
- Aktiver LDAC i et miljø med lite interferens for å sikre en stabil Bluetooth-tilkobling.

1. Velg **"Lydeffekter"**.
2. Klikk på **"Høyoppløst lyd"**.

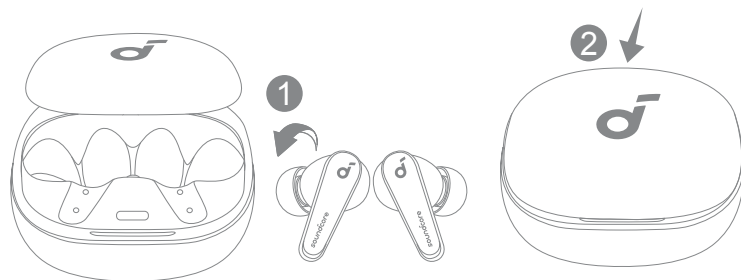
3. Du vil bli varslet om at øreproppene ikke støtter LDAC når de er koblet til to enheter. Velg **"Bekreft"** for å fortsette.
4. Det tar omtrent 10 sekunder å bytte lydkodeker. Du kan bli bedt om å oppdatere fastvaren for øreproppene hvis en nyere versjon er tilgjengelig.

## REGISTRERING AV BRUK



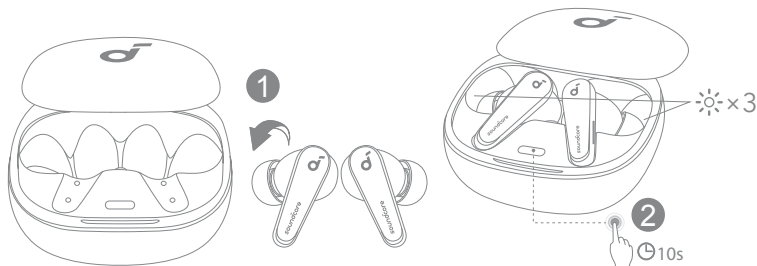
Avspillingen stopper automatisk når du fjerner en av øreproppene, og fortsetter når du setter den inn igjen. Bruk en ørepropp til å svare automatisk på et innkommende anrop.

## UITSCHAKELEEN



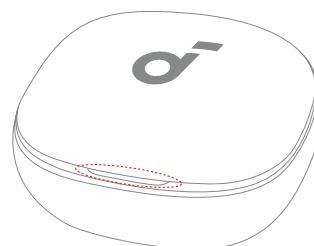
For å slå av, legger du øreproppene tilbake i ladeetuiet og lukker lokket. Øreproppene slår seg automatisk av etter 30 minutter hvis de ikke brukes og ikke er tilkoblet. Varigheten kan stilles inn i soundcore-appen.

## RESETTEN



Tilbakestill hvis øreproppene har problemer med å pares med hverandre eller med andre enheter. Slett først sammenkoblingsloggen fra Bluetooth-enheten. Legg øreproppene i ladeetuiet og la etuiet stå åpent, og trykk og hold inne knappen på etuiet i 10 sekunder til LED-indikatorene blinker hvitt raskt tre ganger.

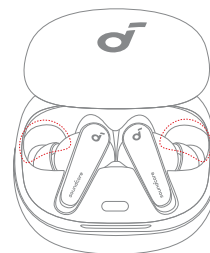
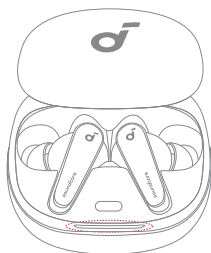
## LED-LYSVEILEDNING



LED	Beskrivelse	Batterinivå under lading
	Korte røde blink	< 20%
	Korte hvite blink	20% - 60%
	Lange hvite blink	60% - 99%
	Kontinuerlig hvitt lys i 5 minutter	100%



# LED-LYSVEILEDNING

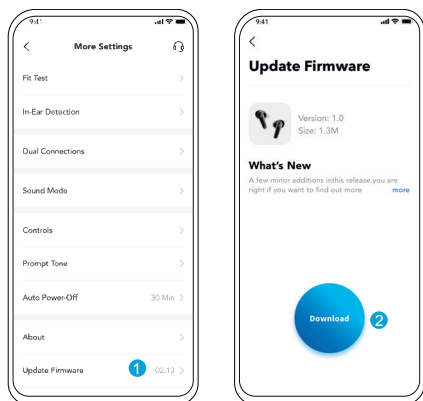


LED	Beskrivelse	Batterinivå
5s → ●	Lampen lyser kort rødt i fem sekunder og slår seg av	< 20%
5s → ●	Lampen lyser kort hvitt i fem sekunder og slår seg av	20% - 60%
5s → ●	Lampen lyser langt hvitt i fem sekunder og slår seg av	60% - 100%

LED	Beskrivelse	Status
X 3	Blinker hvitt tre ganger	Tilbakestilling fullført
	Blinker hvitt	Paring
	Lyser hvitt i 1 sekund, slår seg av i 1 sekund, og blinker deretter sakte i hvitt	Tilkoblet



## FASTVAREOPPDATERING



Når du kobler ørepluggene til appen, får du beskjed straks det oppdages en ny versjon av fastvaren. Øreproppene må ligge i ladeetuiet og etuiet må være åpent til fastvareoppdateringen er ferdig. Sjekk at øreproppene lades under oppdateringen, og ikke bruk dem imens.



## SPESIFIKASJONER

Spesifikasjoner kan endres uten varsel.

Inngangsspenning	5 V $\pm$ 1 A
Nominell utgangseffekt	5 mW
Batterikapasitet	73 mAh x 2 (ørepropper); 500 mAh (ladeetui)
Ladetid	Opptil 2 timer
Avspillingstid (med ANC av)	Opptil 9 timer (totalt 28 timer med ladeetuiet)
Avspillingstid (med ANC på)	Opptil 7 timer (totalt 24 timer med ladeetuiet)
Driverenhet	6 mm og 9.2 mm, koaksial dobbel dynamisk driver
Frekvensrespons	20 Hz - 40 kHz
Impedans	16 $\Omega$
Vannrett nivå (ørepropper)	IPX4
Bluetooth-versjon	5.3
Bluetooth-dekningsområde	10 m

# APLIKACJA

soundcore



Google Play and the Google Play logo are trademarks of Google Inc.

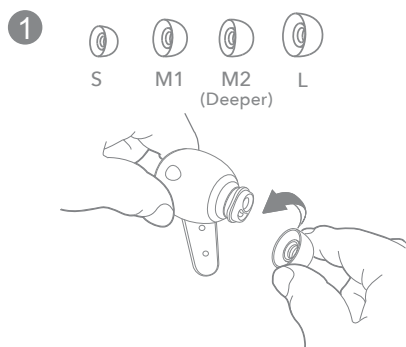


Apple and the Apple logo are trademarks of Apple Inc.



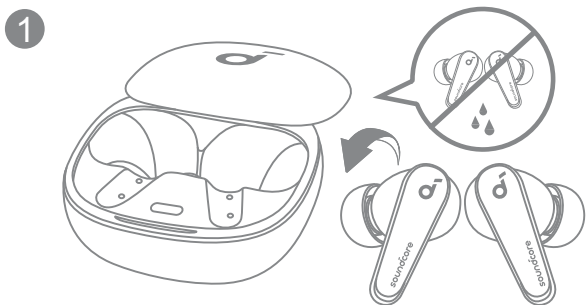
Pobierz aplikację soundcore, aby poszerzyć swoje możliwości o funkcje, takie jak monitorowanie tętna, dźwięk przestrzenny, tryby dźwięku otoczenia, HearID Sound, niestandardowe opcje starowania, aktualizacje oprogramowania sprzętowego i inne. Jeżeli wystąpią problemy z połączeniem słuchawek i aplikacji soundcore, zaktualizuj ją do najnowszej wersji, przechodząc do sklepu z aplikacjami mobilnymi.

# UŻYTKOWANIE

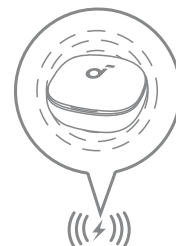
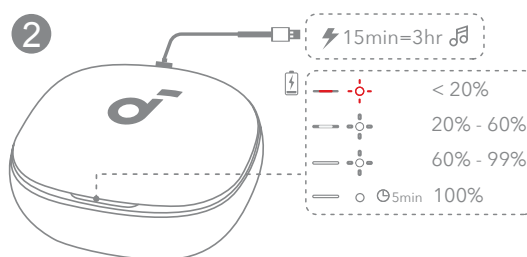


Wybierz końcówki douszne najlepiej dopasowane do Twoich uszu i wykonaj test dopasowania w aplikacji soundcore, aby zapewnić najwyższą wydajność funkcji ANC.

# ŁADOWANIE

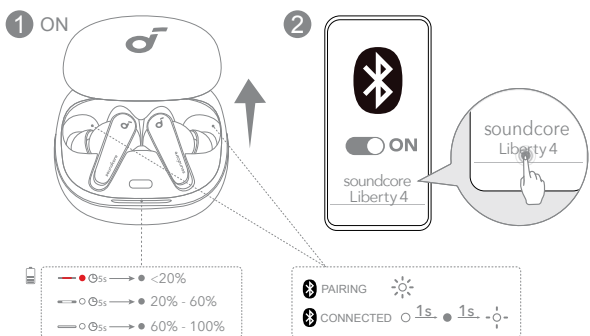


1. Umieść słuchawki douszne w etui ładującym i je zamknij.  
• Przed ładowaniem dokładnie wyczyść słuchawki douszne i port ładowania USB-C.



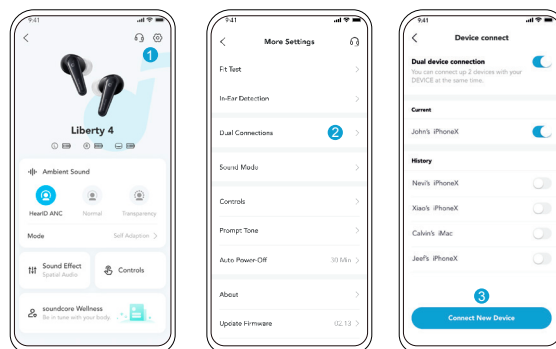
2. Podłącz etui ładujące do źródła zasilania przy użyciu kabla USB-C do ładowania. Możesz też ustawić etui ładujące na środku ładowarki bezprzewodowej, aby użyć funkcji ładowania bezprzewodowego.  
• Przed pierwszym użyciem w pełni naładuj obie słuchawki i etui ładujące.

# WŁĄCZANIE I PAROWANIE



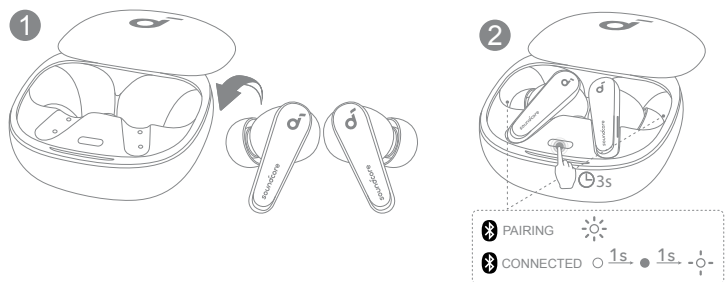
Otwórz etui ładujące, a słuchawki automatycznie włączą się i przejdą w tryb parowania Bluetooth. Podczas pierwszego łączenia z listy Bluetooth na urządzeniu wybierz opcję „soundcore Liberty 4”.

# PODWÓJNE OPCJE ŁĄCZNOŚCI



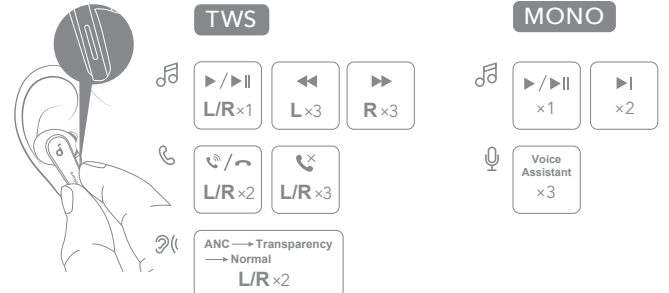
Słuchawki douszne mogą być połączone z dwoma urządzeniami jednocześnie, co ułatwia przełączanie się między nimi bez wysiłku. W celu sparowania z innym urządzeniem przejdź do ustawień i wybierz **Podwójna łączność** > **Podłącz nowe urządzenie**.

# PAROWANIE RĘCZNE



Aby ręcznie wejść w tryb parowania Bluetooth, umieść wkładki douszne w etui ładującym i pozostaw etui otwarte, a następnie naciśnij i przytrzymaj przycisk na etui ładującym przez 3 sekundy, aż wskaźniki LED zaczną szybko migać na biało.

# STEROWANIE

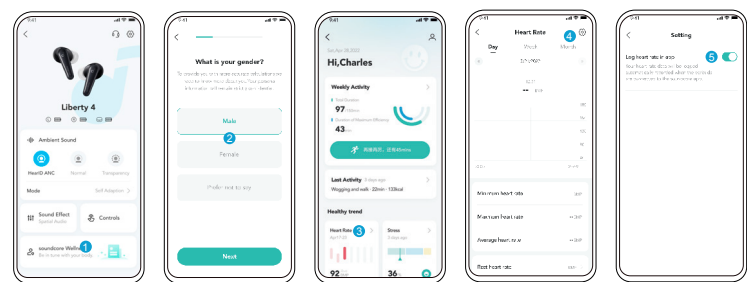


W aplikacji możesz dostosować sterowanie trybami dźwięku, asystenta głosowego i dźwięków otoczenia\*.  
\*Te elementy sterowania nie mają zastosowania do połączeń.

# STEROWANIE

	Tryb TWS	Tryb mono	
🎵	Odtwarzanie/wstrzymanie	Ściśnij raz (L lub P)	Ściśnij raz
	Następny utwór	Ściśnij trzy razy (P)	Ściśnij dwa razy
	Poprzedni utwór	Ściśnij trzy razy (L)	/
📞	Odbieranie/zakończenie połączenia	Ściśnij dwa razy (L lub P)	/
	Odrzucenie połączenia	Ściśnij trzy razy (L lub P)	/
👂	Przełączanie trybów dźwięków otoczenia (ANC / Transparentność / Normalny)	Ściśnij dwa razy (L lub P)	/
🎙️	Aktywuj oprogramowanie asystenta głosowego	/	Ściśnij trzy razy

# WELLNESS



Funkcja soundcore Wellness\* umożliwia monitorowanie tętna, wykrywanie stresu, rejestrowanie treningów i innych parametrów.  
\*Warunkiem dostępności tych funkcji jest noszenie prawej słuchawki dousznej.

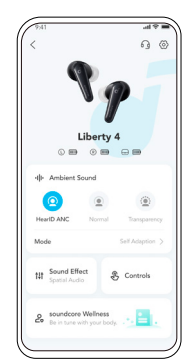
# DŹWIĘK PRZESTRZENNY



Funkcja dźwięku przestrzennego rozprowadza dźwięk wokół Ciebie, tworząc bardziej realistyczne i angażujące środowisko. Dźwięk przestrzenny można włączać i konfigurować w aplikacji soundcore.

- Śledzenie ruchów głowy:** możesz słuchać dźwięku przestrzennego, który podąża za ruchem głowy.
- Tryb stały:** możesz słuchać dźwięku przestrzennego z wyłączoną funkcją śledzenia ruchów głowy.

# DŹWIĘK OTOCZENIA



W aplikacji soundcore możesz wybrać tryb HearID ANC, transparentności lub tryb normalny.

- HearID ANC:** wykonaj test kanału słuchowego i dostosuj system redukcji szumów.
- Transparentność:** Pozwala zachować świadomość otoczenia podczas słuchania muzyki.