

Wstęp

Drogi kliencie! Dziękujemy za zakup produktu firmy NAVITEL®.

NAVITEL SP200 to składany przenośny panel słoneczny o mocy 200 W. Urządzenie posiada różne funkcje opisane w niniejszej instrukcji obsługi. Prosimy zapoznać się z instrukcją i zachować ją na przyszłość.

Specyfikacja

Typ	Monokrystaliczny panel słoneczny
Moc panelu słonecznego	200 W
Sprawność energetyczna	Do 22 %
Wyjście USB-A	5V/3.4A, 9V/2.5A, 12V/2A 24W max.
Wyjście USB-C	5V/3A, 9V/3A, 12V/3A, 15V/3A 45W max.
Wyjście Anderson 30A	19V/11.1A 200W max.
Wymiary rozłożone	2440*540*25 mm
Wymiary po złożeniu	540*580*60 mm
Waga	6.9 kg

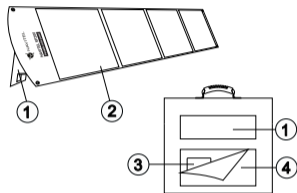
Zawartość opakowania

- Przenośny panel słoneczny NAVITEL SP200
- Instrukcja obsługi
- Karta gwarancyjna



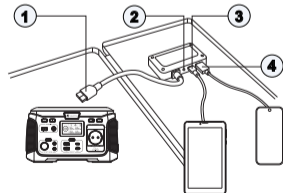
⚠ Elektrownia, telefony, kable do ładowania telefonów i inny sprzęt nie są dołączone i należy je kupić osobno.

Wygląd panelu słonecznego



1. Składany nacisk
2. Elementy panelu monokrystalicznego
3. Sterownik mocy
4. Kieszka do przechowywania sterownika mocy i przewodów

Wygląd kontrolera mocy



1. Złącze Andersona 30A
2. Wskaźnik LED
3. Złącze wyjściowe USB-C
4. Złącze wyjściowe USB-A

Ładowanie urządzeń elektronicznych

Kolejność ładowania:

1. Rozłóż panel słoneczny, otwórz ograniczniki i umieść panel w bezpośrednim świetle słonecznym.
2. Otwórz kieszeń zawierającą sterownik mocy.
3. Aby naładować przenośną elektrownię, podłącz panel słoneczny do odpowiedniego gniazda elektrowni za pomocą kabla Anderson 30A.
4. Aby bezpośrednio ładować inne urządzenia, podłącz je do panelu za pomocą odpowiedniego kabla USB (brak w zestawie) przez port USB-A lub USB-C.
5. Podczas ładowania trzymaj ładowarkę w chłodnym miejscu. Umieść go pod panelem słonecznym, w kieszeni na panel słoneczny lub w cieniu, aby uniknąć przegrzania.

⚠ Ważny! Szybkość ładowania zależy od intensywności nasłonecznienia oraz położenia panelu względem kąta padania promieni słonecznych. Dostosuj położenie panelu zgodnie z położeniem słońca.

Składany panel słoneczny to zalecane akcesorium do przenośnych elektrowni NAVITEL NS300/NS500/NS1000. Więcej informacji można znaleźć na stronie www.navitel.com.

PL

Środki ostrożności

- Nie narażaj urządzenia na silne obciążenia mechaniczne.
- Nie demontuj urządzenia ani nie naprawiaj go samodzielnie.
- Nie wystawiaj urządzenia na działanie wilgoci, ognia lub wysokich temperatur. Wystawienie na działanie ognia lub wysokich temperatur może skrócić żywotność urządzenia, spowodować pożar lub wybuch.
- Trzymaj dzieci z dala od urządzenia.