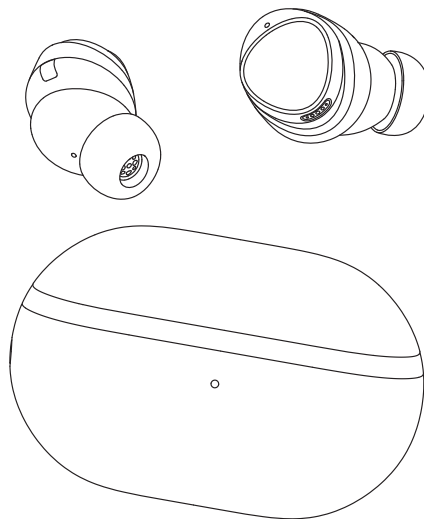




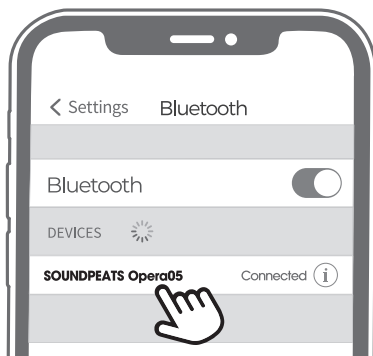
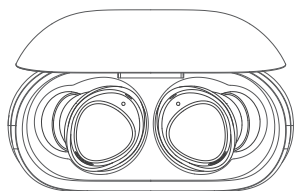
SOUNDPEATS

Słuchawki SoundPEATS Opera05

Instrukcja obsługi



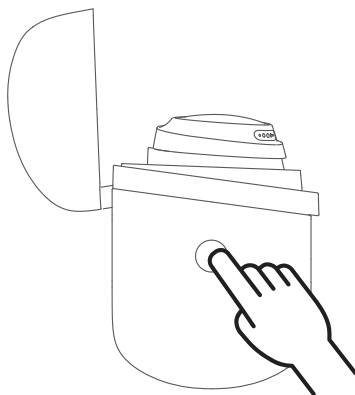
Parowanie



1. Otwórz etui ładujące, a następnie przytrzymaj przycisk z boku etui ładującego przez 2s, aż wskaźnik etui ładującego zacznie migać na biało, a słuchawki zostaną sparowane.
2. Włącz Bluetooth w urządzeniu i wybierz SOUNDPEATS Opera05, aby zakończyć parowanie.

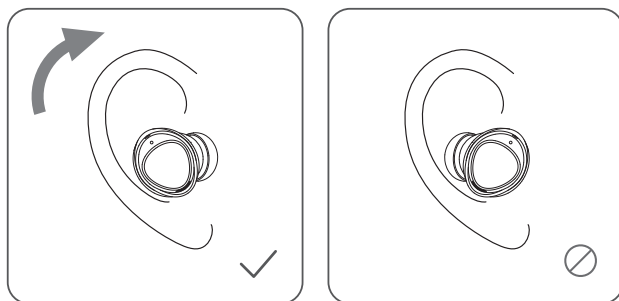
Resetowanie

1. Umieść słuchawki z powrotem w etui ładującym i upewnij się, że są prawidłowo umieszczone.
2. Gdy etui ładujące jest otwarte, naciśnij i przytrzymaj przycisk z boku etui ładującego przez 10 sekund, aż czerwony i biały wskaźnik etui ładującego mignie dwa razy i reset zostanie zakończony.
3. Zamknij etui ładujące i otwórz je ponownie, słuchawki zostaną aktywowane.

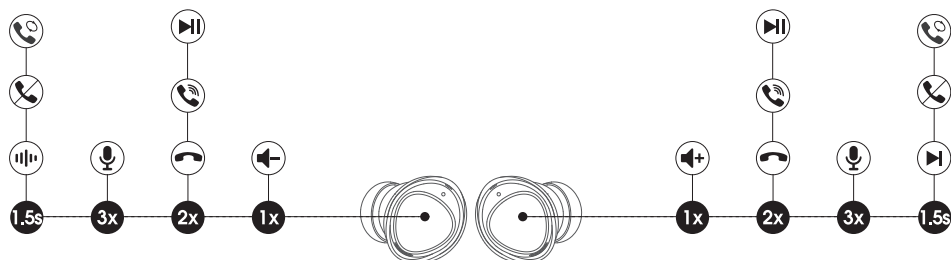


Noszenie słuchawek

1. Włóż lewą i prawą słuchawkę.
2. Obróć słuchawki i znajdź najwygodniejszą pozycję.



Panel dotykowy



Włączanie zasilania:

Automatycznie: Otwórz etui ładujące, słuchawki włączą się automatycznie.

Ręcznie: W stanie wyłączonego zasilania naciśnij i przytrzymaj przycisk wielofunkcyjny przez 1,5s.

Wyłączenie zasilania:

Automatycznie: Umieść słuchawki z powrotem w etui ładującym i zamknij etui, słuchawki wyłączą się automatycznie.

Ręcznie: Po włączeniu słuchawek naciśnij i przytrzymaj słuchawkę przez 10s.

Odtwarzanie/Pauza: Naciśnij dwukrotnie słuchawkę

Głośność -: Naciśnij lewą słuchawkę

Głośność +: Naciśnij prawą słuchawkę

Następny utwór: Naciśnij i przytrzymaj prawą słuchawkę przez 1,5s.

Tryb redukcji szumów / Tryb transparentny / Tryb normalny: Naciśnij i przytrzymaj lewą słuchawkę przez 1,5 s.

Odbieranie/kończenie połączeń telefonicznych: Naciśnij dwukrotnie słuchawkę.

Odrzucanie połączenia telefonicznego: Naciśnij i przytrzymaj słuchawkę przez 1,5 s.

Przełączanie między dwoma aktywnymi połączeniami: Naciśnij i przytrzymaj słuchawkę przez 1,5 s.

Aktywacja asystenta głosowego: Naciśnij trzykrotnie prawą słuchawkę.

FAQ

1: Co oznacza wskaźnik etui ładującego?

Opis wskaźnika zasilania etui ładującego:

100%-50%: zielone światło

49%-10%: żółte światło

Poniżej 10%: czerwone światło

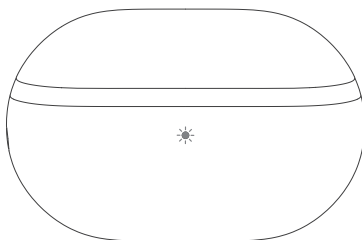
2. Wskaźnik podczas ładowania etui ładującego:

Poniżej 20%: czerwone światło miga powoli

20%-69%: żółte światło miga powoli

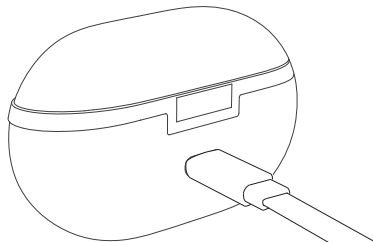
10% 99%: zielone światło miga powoli

100%: zielone światło świeci ciągle



2: Jak ładować etui?

- Podłącz adapter ładowania typu C (prąd ładowania nie powinien przekraczać 1A).
- Jeśli urządzenie nie jest używane przez dłuższy czas, należy je ładować co najmniej raz na trzy miesiące.



3: Dlaczego słuchawki są nadal podłączone do telefonu po zamknięciu etui ładującego?

1. Etui ładujące jest rozładowane. Gdy etui ładujące jest rozładowane, słuchawki nie mogą się odłączyć, nawet jeśli zostaną włożone z powrotem do etui ładującego.
2. Upewnij się, że słuchawki są prawidłowo umieszczone w etui ładującym, a styki ładujący i są czyste. Spróbuj wyczyścić etui ładujące i obszar styku ładowania słuchawek miękką szmatką.

Uproszczona deklaracja zgodności

Producent: Shenzhen SoundSOUL Information Co.,Ltd.

Adres: Room1308-1309, Building B, Huihai square, Chuangye Road, Longhua District, Shenzhen, Chiny 518109.

Wyrób jest zgodny z dyrektywą Parlamentu Europejskiego i Rady 2014/53/UE z dnia 16 kwietnia 2014 r. w sprawie harmonizacji ustawodawstw państw członkowskich dotyczących udostępniania na rynku urządzeń radiowych i uchylającą dyrektywę 1999/5/WE.

Deklaracja zgodności dostępna na stronie internetowej:

<https://files.innpro.pl/Soundpeats>

Częstotliwość radiowa: 2.4 GHz - 2.4835 GHz

Maks. moc częstotliwości radiowej: 80 - -90dbm

Środki bezpieczeństwa

Przed przystąpieniem do ładowania sprawdź czy styki urządzenia są czyste.
Nigdy nie pozostawiaj urządzenia podczas użytkowania i ładowania bez nadzoru.
Zadbaj o to, aby w sytuacji awaryjnej móc szybko odłączyć urządzenie od źródła zasilania.

Nigdy nie wystawiaj urządzenia na działanie wysokiej temperatury.

Ładuj urządzenie w miejscu suchym i dobrze wentylowanym z dala od materiałów łatwopalnych, zachowaj wolną przestrzeń min 1m od innych obiektów.

Nigdy nie zakrywaj urządzenia podczas ładowania.

Nigdy nie używaj zasilacza, stacji ładowania, kabli itp bez rekomendacji i atestu producenta.

Zadbaj o swoje mienie, urządzenie wyposażone jest w ogniwa które są trudne do ugaszenia, wyposaż się w płachtę gaśniczą.

Ochrona środowiska



Zużyty sprzęt elektroniczny oznakowany zgodnie z dyrektywą Unii Europejskiej, nie może być umieszczany łącznie z innymi odpadami komunalnymi. Podlega on selektywnej zbiórce i recyklingowi w wyznaczonych punktach. Zapewniając jego prawidłowe usuwanie, zapobiegasz potencjalnym, negatywnym konsekwencjom dla środowiska naturalnego i zdrowia ludzkiego. System zbierania zużytego sprzętu zgodny jest z lokalnie obowiązującymi przepisami ochrony środowiska dotyczącymi usuwania odpadów. Szczegółowe informacje na ten temat można uzyskać w urzędzie miejskim, zakładzie oczyszczania lub sklepie, w którym produkt został zakupiony.

CE Produkt spełnia wymagania dyrektyw tzw. Nowego Podejścia Unii Europejskiej (UE), dotyczących zagadnień związanych z bezpieczeństwem użytkownika, ochroną zdrowia i ochroną środowiska, określających zagrożenia, które powinny zostać wykryte i wyeliminowane.

Niniejszy dokument jest tłumaczeniem oryginalnej instrukcji obsługi, stworzonej przez producenta.

Szczegółowe informacje o warunkach gwarancji dystrybutora / producenta dostępne na stronie internetowej <https://serwis.innpro.pl/gwarancja>

Produkt należy regularnie konserwować (czyścić) we własnym zakresie lub przez wyspecjalizowane punkty serwisowe na koszt i w zakresie użytkownika. W przypadku braku informacji o koniecznych akcjach konserwacyjnych cyklicznych lub serwisowych w instrukcji obsługi, należy regularnie, minimum raz na tydzień oceniać odmiennosć stanu fizycznego produktu od fizycznie nowego produktu. W przypadku wykrycia lub stwierdzenia jakiegokolwiek odmiennosć należy pilnie podjąć kroki konserwacyjne (czyszczenie) lub serwisowe. Brak poprawnej konserwacji (czyszczenia) i reakcji w chwili wykrycia stanu odmiennosć może doprowadzić do trwałego uszkodzenia produktu. Gwarant nie ponosi odpowiedzialności za uszkodzenia wynikające z zaniedbania.

Dla akumulatorów LI-ION

Urządzenie wyposażone jest w akumulator LI ION (litowo-jonowy) który z uwagi na swoją fizyczną i chemiczną budowę starzeje się z biegiem czasu i użytkowania. Producent określa maksymalny czas pracy urządzenia w warunkach laboratoryjnych gdzie występują optymalne warunki pracy dla urządzenia a sam akumulator jest nowy i w pełni naładowany. Czas pracy w rzeczywistości może się różnić od deklarowanego w ofercie i nie jest to wada urządzenia a cecha produktu. Aby zachować maksymalną żywotność akumulatora nie zaleca się go rozładowywać do poziomu poniżej 3,18V lub 15% ogólnej pojemności. Niższe wartości, jak np. 2,5V dla ogniwa uszkadzają je trwale i nie jest to objęte gwarancją. W przypadku zaniechania używania akumulatora lub całego urządzenia przez czas dłuższy niż jeden miesiąc należy akumulator naładować do 50% i sprawdzać cyklicznie co dwa miesiące poziom jego naładowania. Przechowuj akumulator i urządzenie w miejscu suchym, z dala od słońca i ujemnych temperatur.

Dla akumulatorów LIPO

Urządzenie wyposażone jest w akumulator LI PO (litowo-polimerowy) który z uwagi na swoją fizyczną i chemiczną budowę starzeje się z biegiem czasu i użytkowania. Producent określa maksymalny czas pracy urządzenia w warunkach laboratoryjnych gdzie występują optymalne warunki pracy dla urządzenia a sam akumulator jest nowy i w pełni naładowany. Czas pracy w rzeczywistości może się różnić od deklarowanego w ofercie i nie jest to wada urządzenia a cecha produktu. Aby zachować maksymalną żywotność akumulatora nie zaleca się go rozładowywać do poziomu poniżej 3,5V lub 5% ogólnej pojemności. Niższe wartości, jak np. 3,2V dla ogniwa uszkadzają je trwale i nie jest to objęte gwarancją. W przypadku zaniechania używania akumulatora lub całego urządzenia przez czas dłuższy niż jeden miesiąc należy akumulator naładować do 50% i sprawdzać cyklicznie co dwa miesiące poziom jego naładowania. Przechowuj akumulator i urządzenie w miejscu suchym, z dala od słońca i ujemnych temperatur.