



# Mikrofon Gamingowy Maono DM30RGB

## Instrukcja obsługi



## Opis produktu

DM30RGB to cyfrowy mikrofon nowej generacji. Posiada unikalną konstrukcję jednoramienną i wykorzystuje membranę pojemnościową, która rejestruje każdy niuans wokalu i instrumentów muzycznych. Produkt zawiera unikalne cyfrowe pokrętko 3 w 1, które kontroluje przełącznik wyciszenia, wzmocnienie mikrofonu i głośność słuchawek.

Zaawansowane funkcje przetwarzania dźwięku są dostępne za pośrednictwem oprogramowania Maono Link na Windows/Mac, aby zapewnić użytkownikom większą wszechstronność. Gracze i inni użytkownicy docenią również podświetlenie RGB na spodzie mikrofonu, które może być kontrolowane za pomocą przycisku i programowane przez oprogramowanie Maono Link.

## Cechy produktu

- Kardoidalna charakterystyka kierunkowa
- Nagrywanie dźwięku o wysokiej czułości
- Kontrola wzmocnienia mikrofonu
- Monitorowanie w czasie rzeczywistym
- Regulacja głośności słuchawek
- Oprogramowanie towarzyszące
- Całkowicie metalowa obudowa

## Specyfikacja

Typ urządzenia odbierającego: Przetwornik

Wzór biegunowy: Kardoidalna

Czułość: -4dBFS (1V/Pa przy kHz)

Pasma przenoszenia: 20Hz - 20kHz

USB: USB 2.0

## Zawartość opakowania

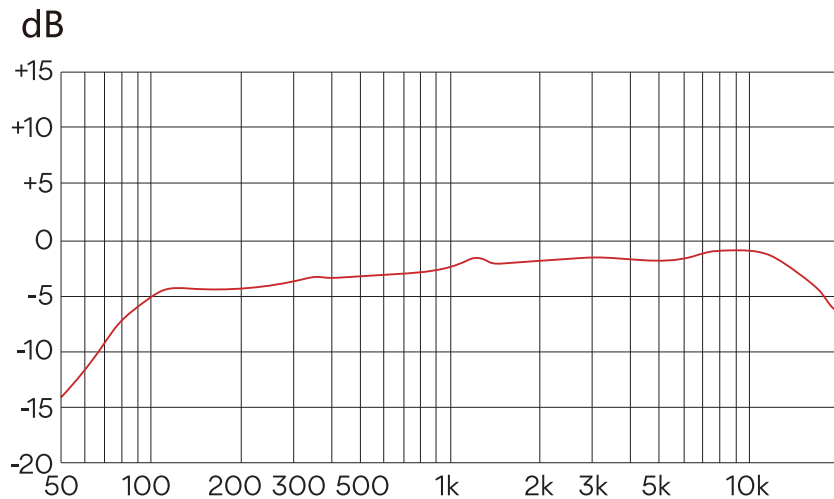
Mikrofon x1

Kabel USB-A - USB-C x1

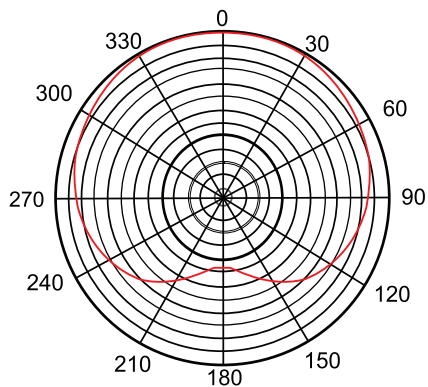
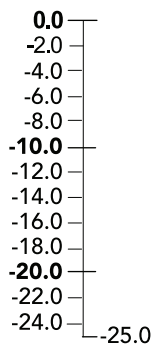
Stojak x1

Instrukcja obsługi x1

## Pasmo przenoszenia



## Charakterystyka kierunkowości



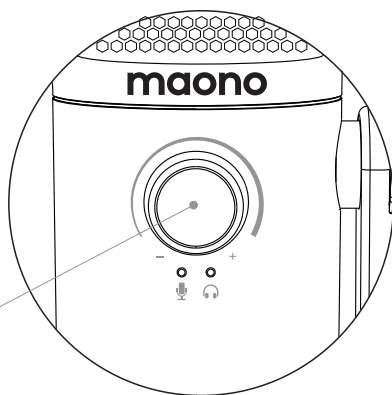
dB względem 1V/Pa

(przy 1 kHz)

# Schemat produktu

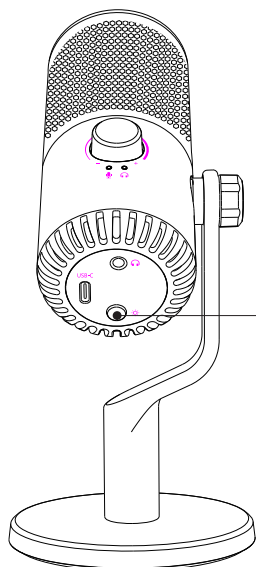


# Sterowanie pokrętłem 3 w 1

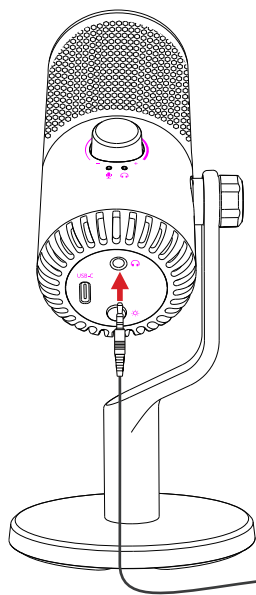


Sterowanie	Działanie	Opis	Wskaźnik LED
	Naciśnij	→  Wyciszenie	→
		→  Włączenie głosu	→
	Obróć	Zwiększanie wzmocnienia mikrofonu	0%  ×2
	Obróć	Zmniejszanie wzmocnienia mikrofonu	50%  ×1
			100%  ×2
	Przytrzymaj	↔  Przełączenie trybu	↔  ↔
	Obróć	Zwiększanie głośności słuchawek	0%  ×2
	Obróć	Zmniejszanie głośności słuchawek	50%  ×1
			100%  ×2

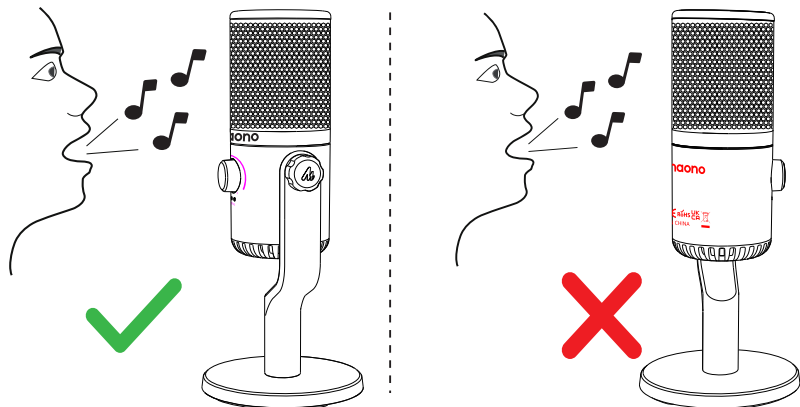
Uwaga: Podczas podłączania mikrofonów do urządzeń z systemem iOS należy używać zewnętrznego zasilacza.



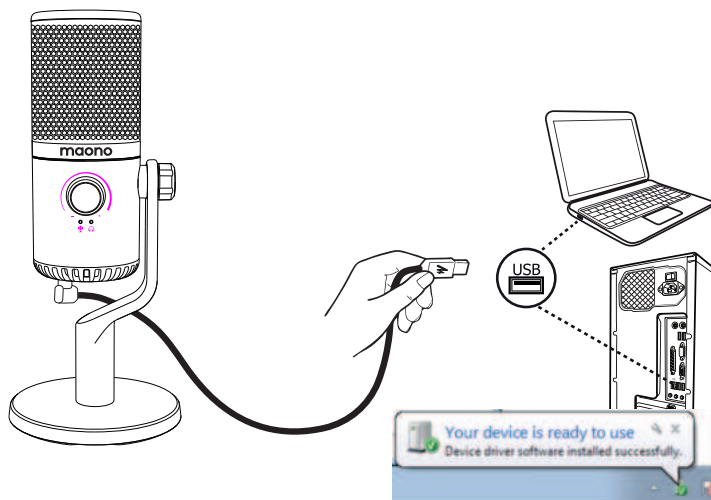
Naciśnięcie przycisku przełącza światła RGB z trybu statycznego (czerwony, pomarańczowy, żółty, zielony, cyjan, niebieski i fioletowy), na tryb dynamiczny i wyłączenie.



## Umieszczenie mikrofonu

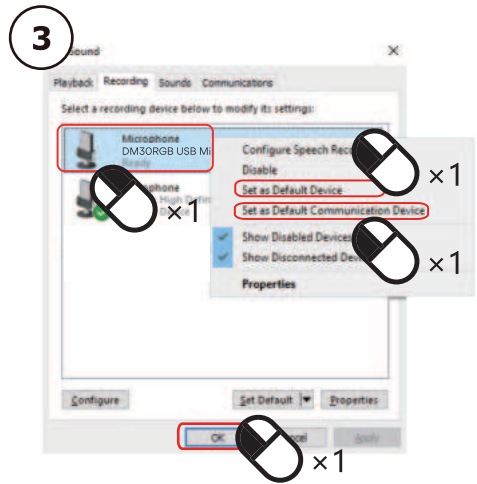
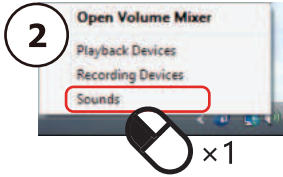


## Podłączenie do komputera

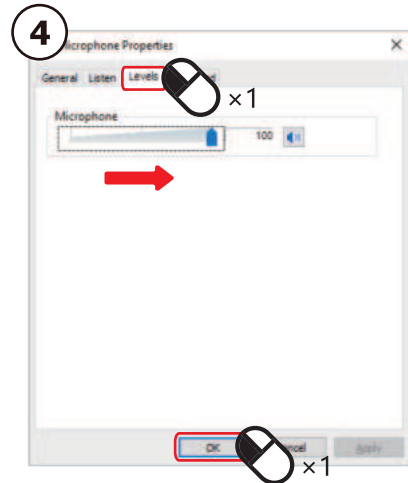
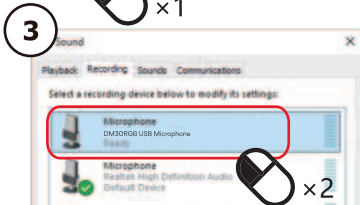
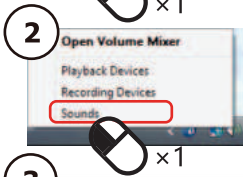
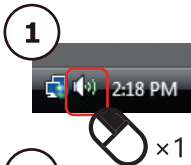


# Instrukcja konfiguracji dla systemu Windows

## Windows 10,8, 7

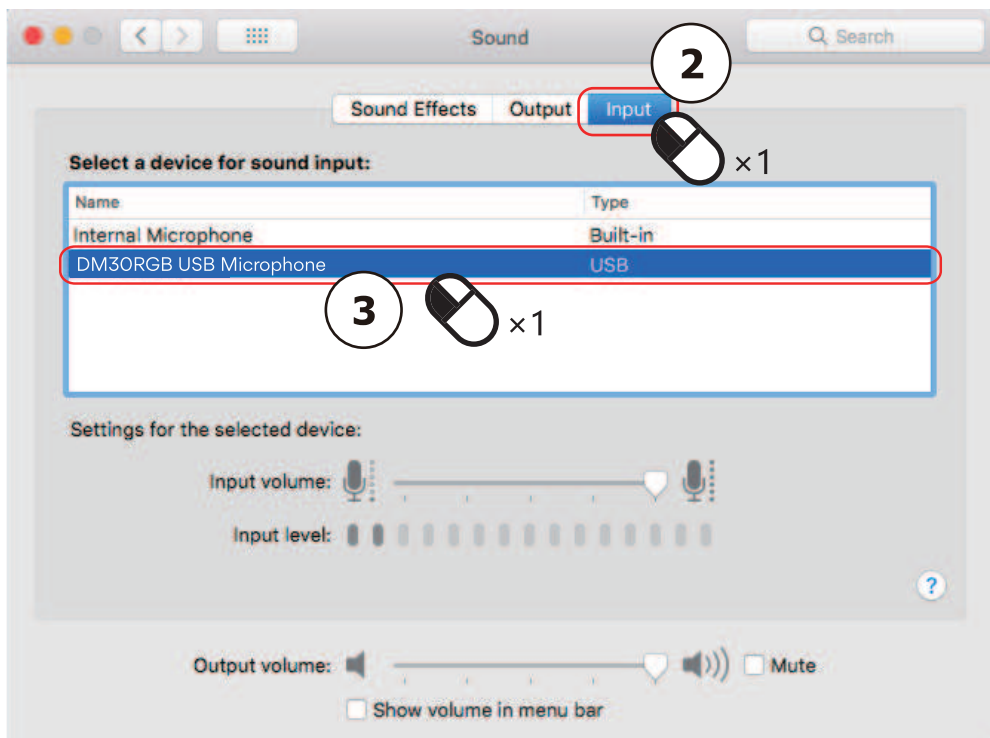


## Ustawienie poziomu mikrofonu





# Instrukcja konfiguracji dla systemu macOS



# Instrukcja obsługi Maono Link

Maono Link jest dostępny zarówno dla systemu Windows 7 lub nowszego, jak i macOS 10.14 lub nowszego.

Aby pobrać oprogramowanie, przejdź na stronę <https://www.maono.com>.

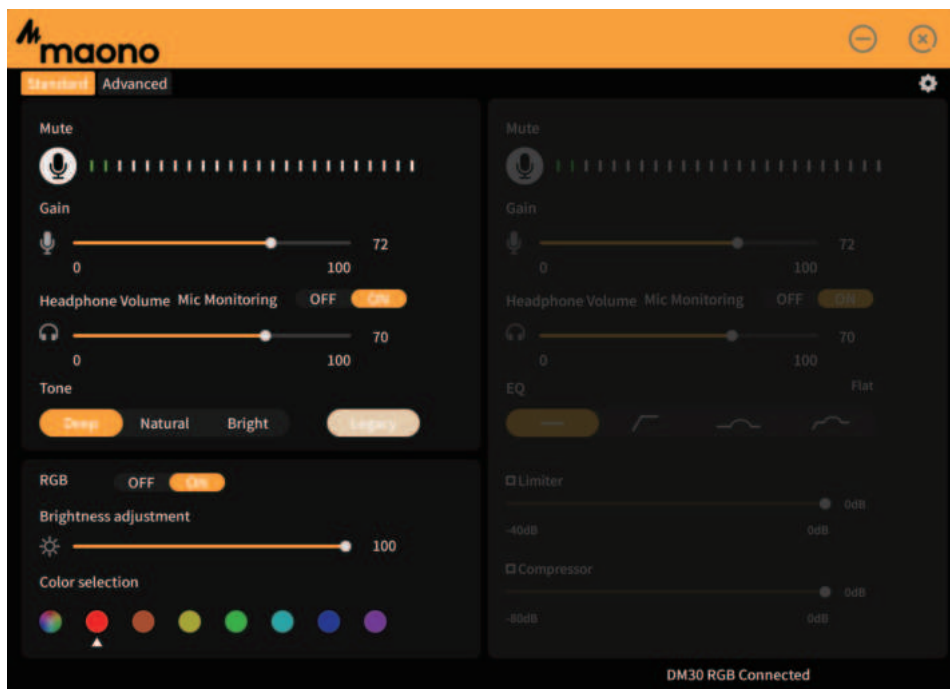
Ustawienia są synchronizowane w czasie rzeczywistym między sprzętem a oprogramowaniem.



Zeskanuj kod QR, aby pobrać Maono Link

## Standard

Oferuje zestaw prostych i intuicyjnych ustawień audio, efektów dźwiękowych i personalizacji RGB.

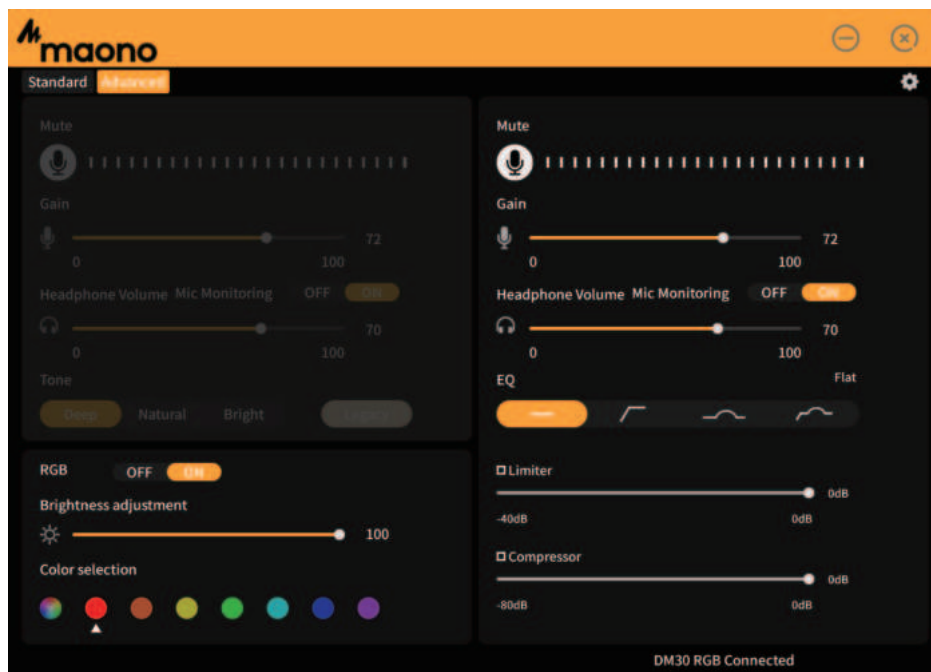


## Zaawansowane

Oferuje bardziej zaawansowane ustawienia audio. Możesz użyć kombinacji korektora, limitera i kompresora, aby dostosować głos.

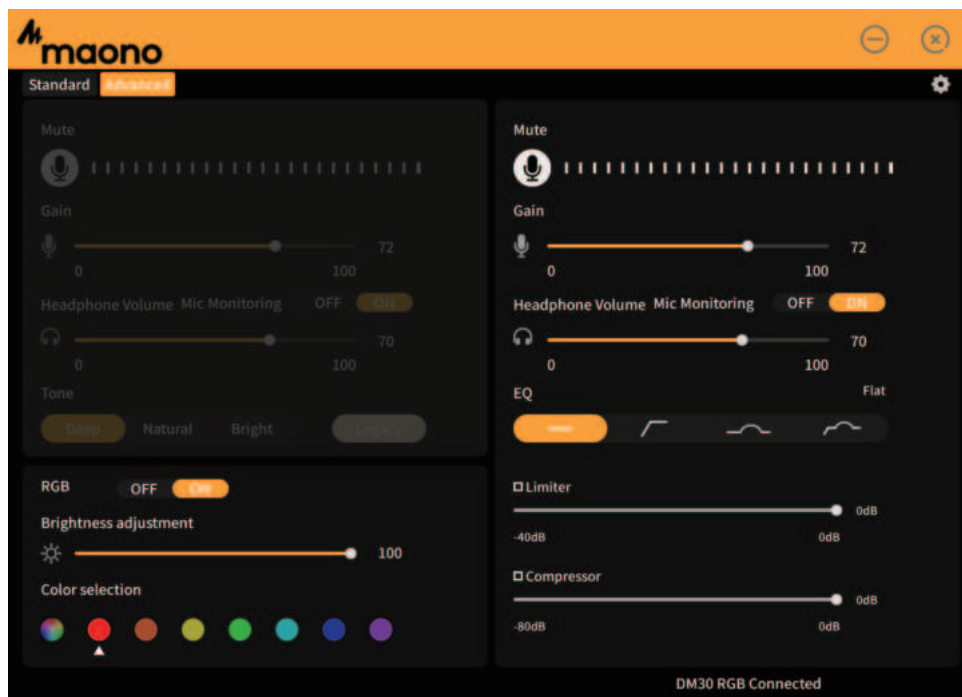
Ustawienie podświetlenia RGB jest nadal dostępne w trybie Pro.

Możesz przejść do menu ustawień w prawym górnym rogu, aby sprawdzić aktualizacje oprogramowania.



## Ustawienie podświetlenia RGB

Włączenie funkcji umożliwia regulację jasności i dostosowanie światła.  
Wyłączenie funkcji spowoduje wyłączenie ustawień.



## Ochrona środowiska



Zużyty sprzęt elektroniczny oznakowany zgodnie z dyrektywą Unii Europejskiej, nie może być umieszczany łącznie z innymi odpadami komunalnymi. Podlega on selektywnej zbiórce i recyklingowi w wyznaczonych punktach. Zapewniając jego prawidłowe usuwanie, zapobiegasz potencjalnym, negatywnym konsekwencjom dla środowiska naturalnego i zdrowia ludzkiego. System zbierania zużytego sprzętu zgodny jest z lokalnie obowiązującymi przepisami ochrony środowiska dotyczącymi usuwania odpadów. Szczegółowe informacje na ten temat można uzyskać w urzędzie miejskim, zakładzie oczyszczania lub sklepie, w którym produkt został zakupiony.



Produkt spełnia wymagania dyrektyw tzw. Nowego Podejścia Unii Europejskiej (UE), dotyczących zagadnień związanych z bezpieczeństwem użytkownika, ochroną zdrowia i ochroną środowiska, określających zagrożenia, które powinny zostać wykryte i wyeliminowane.

Niniejszy dokument jest tłumaczeniem oryginalnej instrukcji obsługi, stworzonej przez producenta.

Szczegółowe informacje o warunkach gwarancji dystrybutora / producenta dostępne na stronie internetowej <https://serwis.innpro.pl/gwarancja>

Produkt należy regularnie konserwować (czyścić) we własnym zakresie lub przez wyspecjalizowane punkty serwisowe na koszt i w zakresie użytkownika. W przypadku braku informacji o koniecznych akcjach konserwacyjnych cyklicznych lub serwisowych w instrukcji obsługi, należy regularnie, minimum raz na tydzień oceniać odmienność stanu fizycznego produktu od fizycznie nowego produktu. W przypadku wykrycia lub stwierdzenia jakiegokolwiek odmienności należy pilnie podjąć kroki konserwacyjne (czyszczenie) lub serwisowe. Brak poprawnej konserwacji (czyszczenia) i reakcji w chwili wykrycia stanu odmienności może doprowadzić do trwałego uszkodzenia produktu. Gwarant nie ponosi odpowiedzialności za uszkodzenia wynikające z zaniedbania.