

INSTRUKCJA TOZO T12 PRO



T12 Pro



info@tozostore.com



www.tozostore.com

UWAGA: To urządzenie zostało przetestowane i uznane za zgodne z ograniczeniami dla urządzeń cyfrowych klasy B, zgodnie z częścią 15 przepisów FCC. Ograniczenia te mają na celu zapewnienie rozsądnej ochrony przed szkodliwymi zakłóceniami w instalacjach domowych. To urządzenie generuje i może emitować energię o częstotliwości radiowej, a jeśli nie jest zainstalowane i używane zgodnie z instrukcjami, może powodować szkodliwe zakłócenia w komunikacji radiowej. Nie ma jednak gwarancji, że zakłócenia nie wystąpią w konkretnej instalacji. Jeśli to urządzenie powoduje szkodliwe zakłócenia w odbiorze radiowym lub telewizyjnym, co można stwierdzić poprzez wyłączenie i włączenie urządzenia, zachęca się użytkownika do podjęcia próby usunięcia zakłóceń za pomocą jednego lub kilku z poniższych środków: - Zmiana orientacji lub lokalizacji anteny odbiorczej. - Zwiększenie odległości między urządzeniem a odbiornikiem. - Podłączenie urządzenia do gniazdka w innym obwodzie niż ten, do którego podłączony jest odbiornik. - Zmiany lub modyfikacje, które nie zostały wyraźnie zatwierdzone przez stronę odpowiedzialną za zgodność, mogą unieważnić prawo użytkownika do korzystania z urządzenia. To urządzenie jest zgodne z częścią 15 przepisów FCC. Jego działanie podlega następującym dwóm warunkom: (1) urządzenie nie może powodować szkodliwych zakłóceń oraz (2) urządzenie musi akceptować wszelkie odbierane zakłócenia, w tym zakłócenia, które mogą powodować niepożądane działanie. Zmiany lub modyfikacje, które nie zostały wyraźnie zatwierdzone przez stronę odpowiedzialną za zgodność, mogą unieważnić prawo użytkownika do korzystania z urządzenia.

FCC ID: 2A3N3-NC9



1. Support

Dziękuję za zakup produktu marki TOZO. Po więcej informacji zapraszamy na stronę:

www.tozostore.com/support



2. Wprowadzenie produktu

Panele Dotykowe lewej i prawej słuchawki



XS



S



M



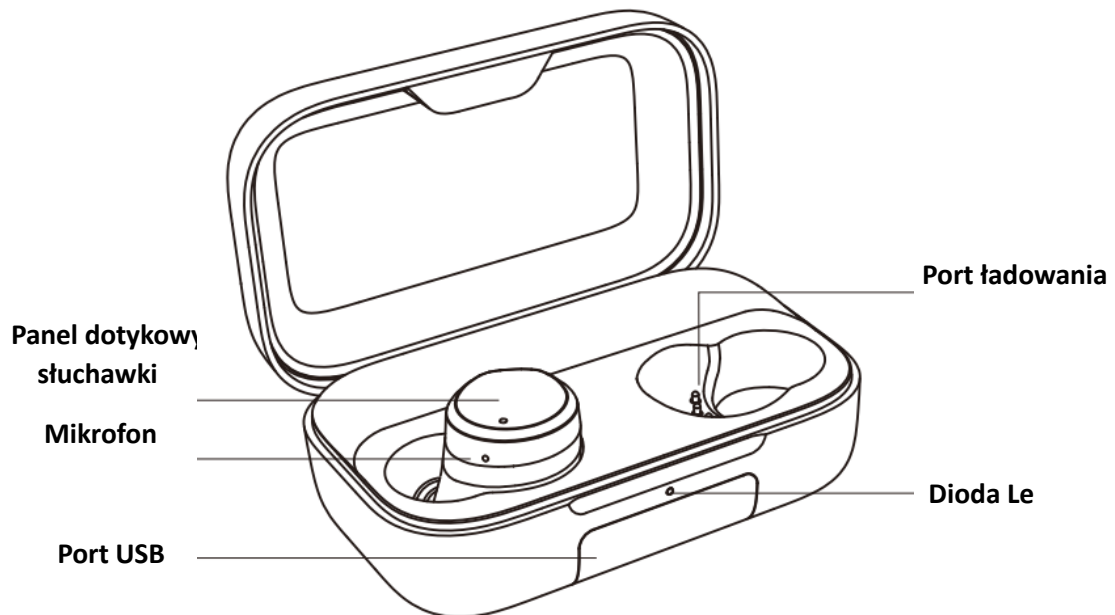
L



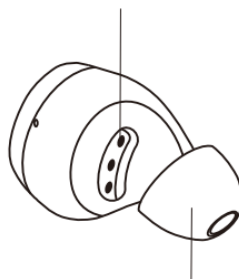
XL



XXL

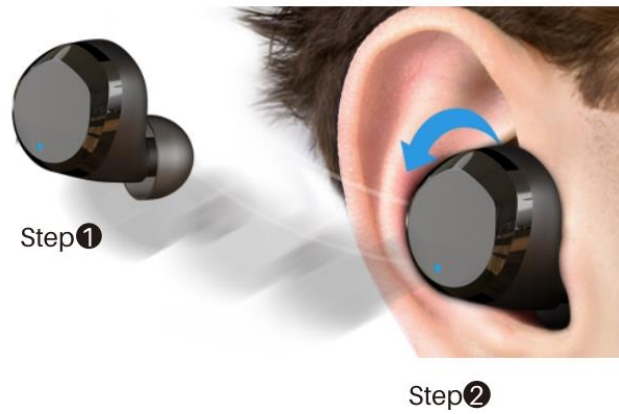


Piny ładowania



Gumka douszna

3. Użytkowanie



Krok 1.

Upewnij się, że końcówki wkładek dousznych są skierowane w dół, a następnie włóż wkładki douszne do uszu.

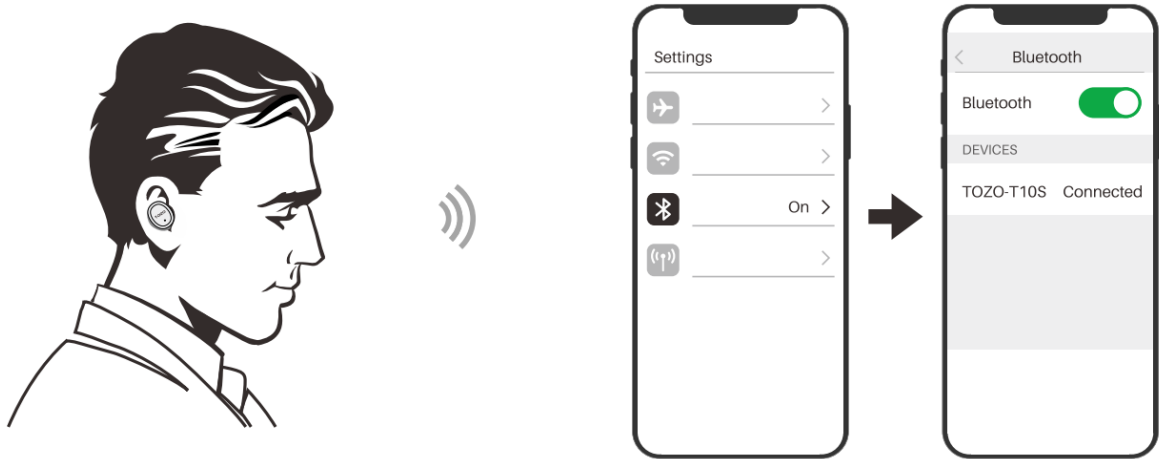
Krok 2.

obrót wkładki douszne na boki aby dobrze je dopasować



Słuchawki skierowana do góry to nieprawidłowy sposób noszenia słuchawek dousznych

4. Parowanie



Krok 1.

Podnieś dwie słuchawki z etui ładującego, a zasilą się i sparują ze sobą automatycznie w ciągu 10 sekund.

Krok 2.

Wskaźniki będą migać na przemian na czerwono i niebiesko w trybie parowania

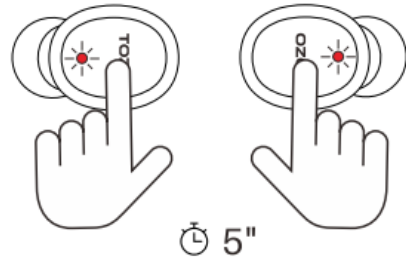
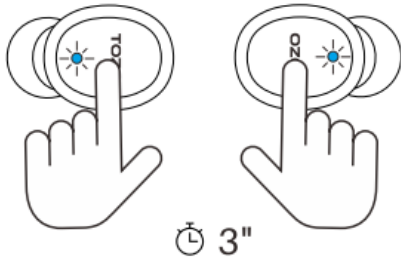
Krok 3.

Upewnij się, że łączność Bluetooth jest uruchomiona

Krok 4.

Wybierz na urządzeniu TOZO-T12 PRO

5. Włączanie i wyłączenie zasilania na kilka sposobów



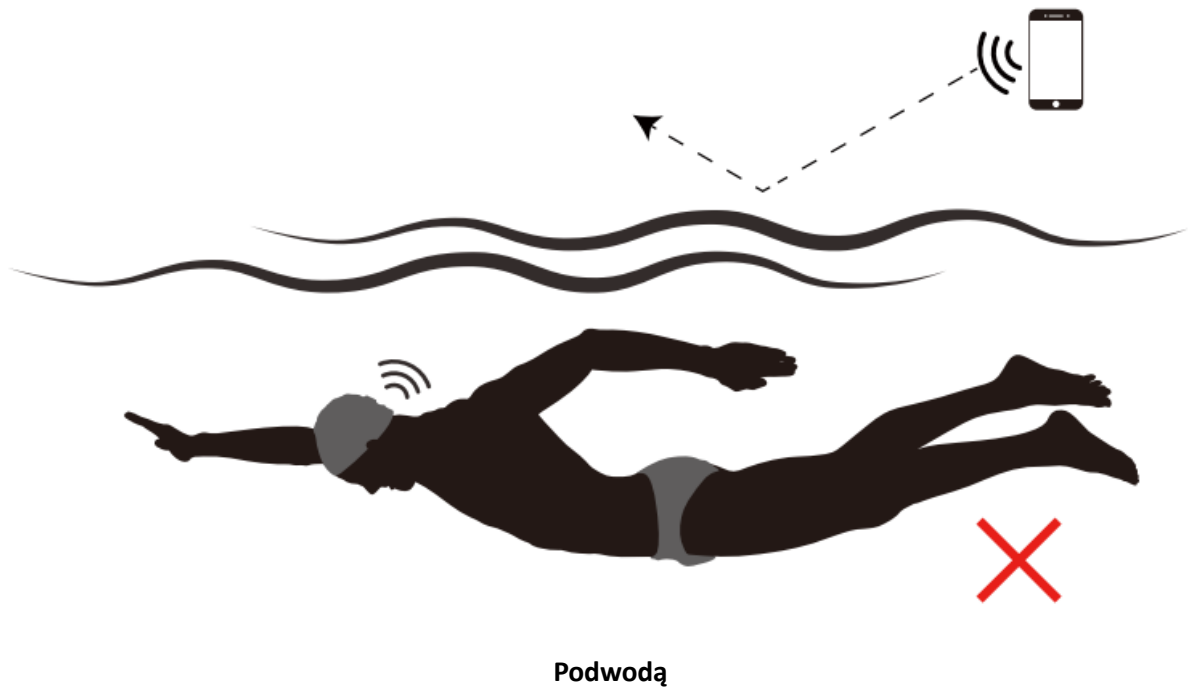
Uruchomienie:

1. Wyjmij słuchawki z case ładującego aby uruchomić je automatycznie
2. naciśnij i przytrzymaj panel dotykowy na obu słuchawkach jednocześnie przez przynajmniej 3 sekunku

Wyłączenie:

1. Umieść słuchawki w case ładującym aby wyłączyć je automatycznie
2. Naciśnij i przytrzymaj przez co najmniej 5 sekund obie słuchawki jednocześnie
3. Słuchawki wyłączą się automatycznie po 5 minutach jeśli nie będą połączone

6. Wodoodporność



Słuchawki są wodoodporne podczas codziennego użytkowania takie go jak:

Pocenie się, deszcz, mycie twarzy, prysznic, kąpiel czy innych czynności lecz nie podczas pływania pod wodą.

*Sygnał bluetooth nie będzie przekazywany pod wodą

7. Używania panelu dotykowego

Wszystkie ustawienia sterowania są programowalne w aplikacji TOZO APP



Pojedyncze naciśnięcie słuchawki lewej lub prawej
Play



Pojedyncze naciśnięcie słuchawki lewej lub prawej
Pause



Podwójne naciśnięcie słuchawki lewej
Poprzednia piosenka



Podwójne naciśnięcie słuchawki prawej
Następna piosenka



Pojedyncze naciśnięcie lewej lub prawej słuchawki

Odebranie połączenia



Przytrzymanie słuchawki lewej lub prawej

Rozłączenie połączenia



Przytrzymanie lewej słuchawki

Ściszenie



Przytrzymanie prawej słuchawki

Pogłośnienie



Trzykrotne naciśnięcie prawej lub lewej słuchawki

Uruchomienie asystenta głosowego

8. Ładowanie



Za pomocą kabla USB (w zestawie)

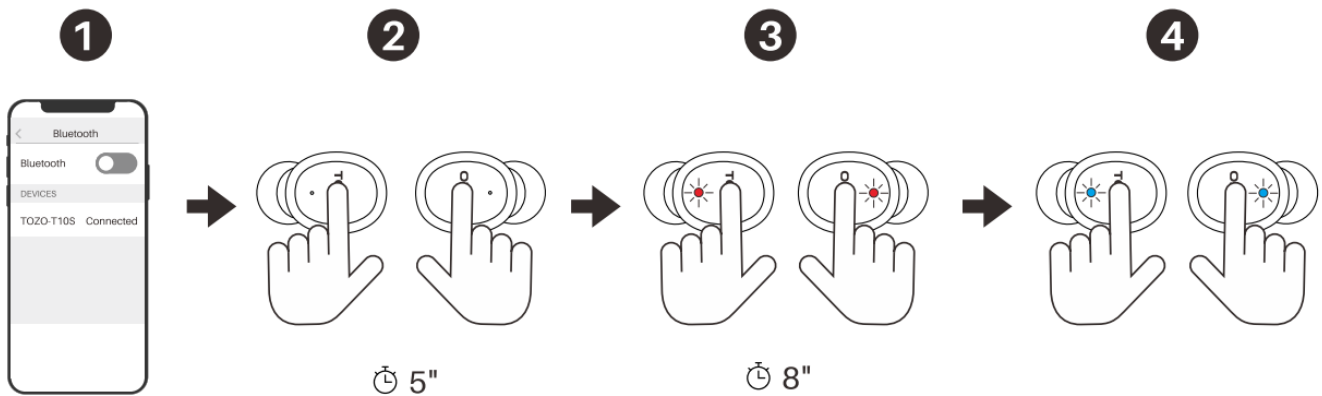


Za pomocą ładowarki indukcyjnej
(ładowarka indukcyjna nie jest częścią
zestawu)



Wyświetlany poziom naładowania

9. Resetowania ustawień



Jeśli przypadkowo jedna ze słuchawek zadziała lub nie uda się ich sparować zalecany jest reset

1. Usuń TOZO – T12 Pro z listy na swoim urządzeniu
2. Wyciągnij dwie słuchawki z etui ładującego, a następnie naciśnij i przytrzymaj wkładki douszne, aż zaświeci się czerwone światło na około 5 sekund, aby wyłączyć słuchawki
3. Naciśnij i przytrzymaj obie słuchawki przez około 10 sekund aż niebieska dioda zacznie szybko migać przez 3 sekundy

Reset jest zakończony, gdy jedna ze słuchawek miga na przemian na czerwono i niebiesko, włącz bluetooth, aby ponownie nawiązać połączenie.

10. Aplikacja Tozo



Aplikacja Tozo jest dostępna w sklepie Google Play oraz Apple



Zeskanuj kod QR aby przenieść się do sklepu i pobrać aplikację TOZO