



JLAB
AUDIO
SŁUCHAWKI
DOUSZNE
JBUDS AIR ICON

Cieszymy się, że używasz słuchawek JLab Audio!
Jesteśmy dumni z naszych produktów i całkowicie za nie ręczymy.



GWARANCJA

Wszystkie roszczenia gwarancyjne są rozpatrywane przez JLab Audio według naszego wyłącznego uznania. Zachowaj dowód zakupu, aby zapewnić sobie możliwość skorzystania z gwarancji.



SKONTAKTUJ SIĘ Z NAMI

Skontaktuj się z nami, pisząc na adres support@jlabaudio.com lub odwiedź intl.jlabaudio.com/contact

ZAREJESTRUJ SIĘ DZISIAJ

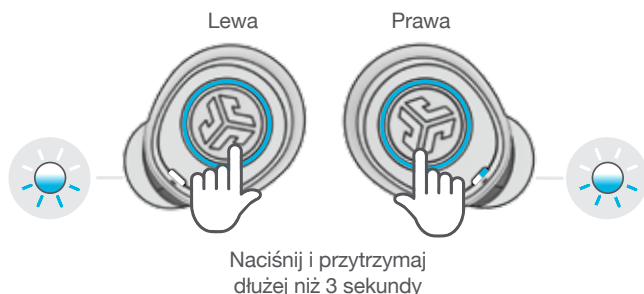
intl.jlabaudio.com/register

Nowości o produktach | Porady
FAQ i nie tylko

PIERWSZA KONFIGURACJA

1 AUTOMATYCZNE ŁĄCZENIE SŁUCHAWEK

Aby włączyć, naciśnij i przytrzymaj oba przyciski dotykowe dłużej niż 3 sekundy. Lewa i prawa słuchawka miga na niebiesko/biało, sygnalizując gotowość do sparowania z urządzeniem.



2 PODŁĄCZANIE PRZEZ BLUETOOTH

Wybierz „JLab JBuds Air Icon” w ustawieniach swojego urządzenia. Dwukrotny sygnał dźwiękowy, a następnie ciągle białe światło oznaczają, że połączenie zostało nawiązane.

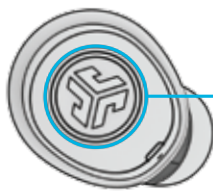


DODAWANIE NOWYCH / DODATKOWYCH URZĄDZEŃ BLUETOOTH:

Wyłącz Bluetooth w którymś z wcześniej podłączonych urządzeń. Włącz Bluetooth w nowym urządzeniu. Słuchawki automatycznie rozpoczną tryb parowania przez Bluetooth. Aby połączyć je z urządzeniem, wybierz „JLab JBuds Air Icon” w ustawieniach nowego urządzenia.

FUNKCJE PRZYCISKÓW

LEWA
SŁUCHAWKA
DOUSZNA



PRAWA
SŁUCHAWKA
DOUSZNA

ZMNIEJSZANIE GŁOŚNOŚCI:

Dotknij jeden raz

SIRI (iOS) LUB „OK GOOGLE”

(ANDROID): Dotknij dwa razy

ODBIERANIE POŁĄCZEŃ:

Dotknij jeden raz

KOŃCZENIE POŁĄCZEŃ:

Dotknij dwa razy

ODRZUCANIE POŁĄCZEŃ PRZY- CHOPRZEWIJANIE UTWORU WSTECZ:

Naciśnij i przytrzymaj dłużej niż 1 sekundę

PRZEWIJANIE UTWORU WSTECZ:

Naciśnij i przytrzymaj dłużej niż 1 sekundę

WŁĄCZANIE:

Naciśnij i przytrzymaj dłużej niż 3 sekundy

ZMIANA USTAWIENIA KOREKTORA:

Dotknij trzy razy

ZWIĘKSZANIE GŁOŚNOŚCI:

Dotknij jeden raz

ODBIERANIE POŁĄCZEŃ: Dotknij jeden raz

KOŃCZENIE POŁĄCZEŃ: Dotknij dwa razy

ODRZUCANIE POŁĄCZEŃ PRZYCHODZĄCYCH:

Naciśnij i przytrzymaj dłużej niż 1 sekundę

ODTWARZANIE / PAUZA: Dotknij dwa razy

URMĄTOAREA PIESŃ:

Naciśnij i przytrzymaj dłużej niż 1 sekundę

WŁĄCZANIE:

Naciśnij i przytrzymaj dłużej niż 3 sekundy

ZMIANA USTAWIENIA KOREKTORA:

Dotknij trzy razy

SYGNAŁY DŹWIĘKOWE

WŁĄCZANIE = Dzwonek

POŁĄCZONO Z BLUETOOTH = 2 krótkie sygnały

SŁABA BATERIA = „Low Battery” (mniej niż 20%)

WYŁĄCZANIE = Dzwonek

WYŁĄCZANIE SŁUCHAWEK BEZ ETUI DO ŁADOWANIA:

Odłącz słuchawki JBuds Air Icon w ustawieniach urządzenia Bluetooth.

Słuchawki wyłączą się po 3 minutach.

TRYBY KOREKTORA

Naciśnij 3 razy prawą lub lewą słuchawkę, aby uzyskać różne ustawienia korektora.

Sygnały dźwiękowe informują o ustawieniach korektora. (Słuchawki JBuds Air Icon przełączają się kolejno przez 3 ustawienia korektora)



JLab SIGNATURE (Jeden Sygnał Dźwiękowy)

Autorski dźwięk JLab C3™
ze wzmocnionym wokalem
i basami



BALANCED (Dwa Sygnały Dźwiękowe)

Wyrównany dźwięk
bez dodatkowej
korekcji



BASS BOOST (Trzy Sygnały Dźwiękowe)

Wzmocnione basy
i subbasy

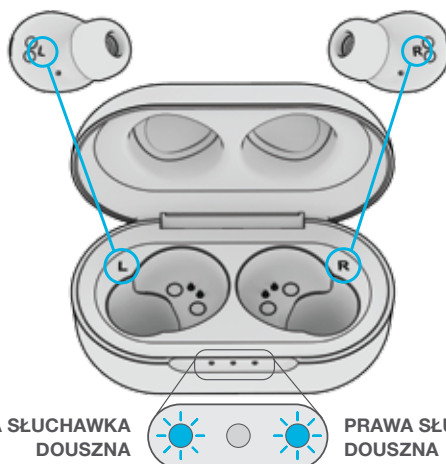
ŁADOWANIE SŁUCHAWEK

1

Aby zapewnić prawidłowe ładowanie, umieść lewą słuchawkę przy literze L, a prawą przy literze R w etui do ładowania.

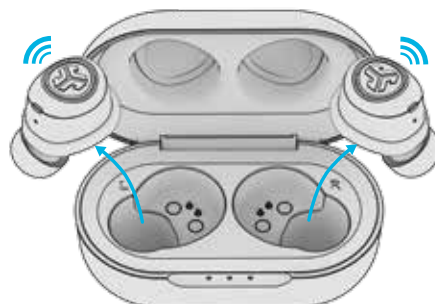
Słuchawki wyłączą się automatycznie i zaczną się ładować.

Niebieskie lampki sygnalizują ładowanie słuchawek i wyłączają się po całkowitym naładowaniu.



2

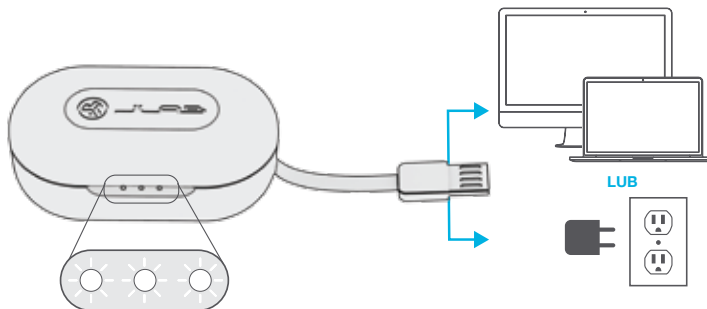
Po otwarciu etui do ładowania słuchawki automatycznie się włączają i ponownie łączą z urządzeniem.



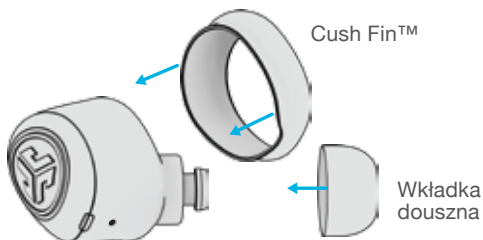
ETUI DO ŁADOWANIA

Podłącz etui ze słuchawkami JBuds Air Icon do komputera lub urządzenia z wyjściem USB o parametrach 5 V 1 A (lub mniej).

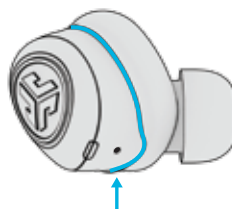
Podczas ładowania diody LED pulsują na biało, a po całkowitym naładowaniu świecą się ciągłym białym światłem.



ZAKŁADANIE



Wypróbuj wszystkie opcjonalne nakładki Cush Fin i wkładki douszne, aby dobrać najlepiej pasujące i odpowiednio izolujące.

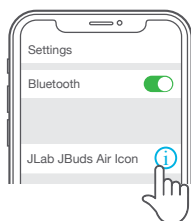


Wyreguluj nakładki Cush Fin, tak aby kontur otaczał otwór mikrofonu.

ROZWIĄZYWANIE PROBLEMÓW

BRAK DŹWIĘKU W JEDNEJ SŁUCHAWCE (RESET RĘCZNY)

1 Wybierz opcję Zapomnij dla JBuds Air Icon w ustawieniach urządzenia Bluetooth.



2 Otwórz etui do ładowania i zostaw słuchawki w środku.



3 Szybko naciśnij 3x przycisk dotykowy każdej ze słuchawek. Zaczną one najpierw migać na niebiesko, a potem się wyłączyć. Po wyłączeniu słuchawek zamknij etui do ładowania.



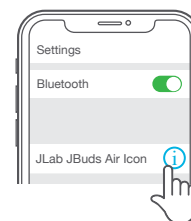
4 Poczekaj 10 sekund i otwórz etui do ładowania. Poczekaj, aż lewa i prawa słuchawka będzie migać na niebiesko/biało. Słuchawki są teraz gotowe do sparowania z urządzeniem Bluetooth.



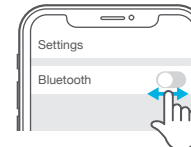
ROZWIĄZYWANIE PROBLEMÓW

URZĄDZENIE BLUETOOTH NIE ŁĄCZY SIĘ (PONOWNIE)

1 Wybierz opcję Zapomnij dla JBuds Air Icon w ustawieniach urządzenia Bluetooth.



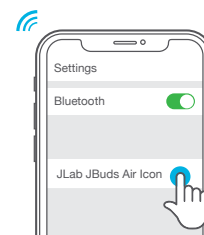
2 Wyłącz, a następnie włącz Bluetooth.



3 Otwórz etui do ładowania i poczekaj, aż lewa i prawa słuchawka będzie migać na niebiesko/biało.

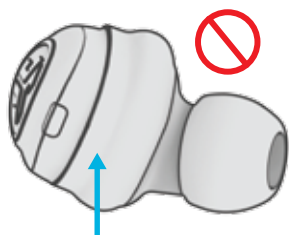


4 Aby połączyć ponownie, wybierz „JLab JBuds Air Icon” w ustawieniach urządzenia.

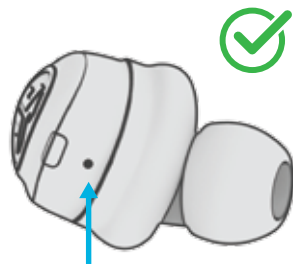


ECHO PODCZAS POŁĄCZENIA

Jeśli słyszysz echo z mikrofonu lub odczuwasz słabą jakość połączenia przez słuchawki JBuds Air Icon, upewnij się, że nakładka Cush Fin nie blokuje wejścia mikrofonu.



Zastłonięty mikrofon



Otwarty mikrofon

SZYBKIE PORADY

- Przed włożeniem słuchawek do etui do ładowania całkowicie je wysusz, aby uniknąć uszkodzenia etui. Słuchawki douszne są odporne na pot i wodę, ale etui nie.
- Każda słuchawka może się połączyć z urządzeniem i można jej używać niezależnie od drugiej. Wystarczy wyjąć słuchawkę z etui do ładowania i podłączy się ona automatycznie.
- Wybór właściwej wkładki dousznej umożliwi znaczną poprawę jakości dźwięku dzięki odpowiedniemu uszczelnieniu sterownika. Wypróbuj wszystkie wkładki, aby dobrać te, które dadzą najlepszy efekt.

UWAGA

Przed włożeniem słuchawek do etui do ładowania całkowicie je wysusz, aby uniknąć uszkodzenia etui.

Słuchawki douszne są odporne na pot i wodę, ale etui nie.



UWAGA!

- Unikaj bardzo wysokich lub bardzo niskich temperatur oraz wilgoci.
- Nie dopuszczaj do spadania lub zgniatania słuchawek dousznych.
- We wkładkach dousznych może gromadzić się wosk i pogarszać jakość dźwięku. Aby poprawić jakość dźwięku, ostrożnie usuń wosk bawełnianym wacikiem lub innym małym przyrządem.
- Jeśli odczuwasz dyskomfort lub ból, spróbuj zmniejszyć głośność lub na jakiś czas zaprzestać używania.
- Jeśli regularnie odczuwasz dyskomfort podczas korzystania z tego produktu, przerwij używanie i skonsultuj się z lekarzem.



[Kup produkty](#) | [Powiadomienia o produktach](#) | ["Wyrzewanie" słuchawek](#)

JLab Audio + Burn-in Tool

