

**Havit H2033d**

**Instrukcja obsługi**

**Uwaga:** Przy pierwszym użyciu słuchawki należy przeprowadzić odpowiedni test konfiguracji, ponieważ system każdego konsumenta jest inny

Konfiguracja audio: Pojedyncze 4-sekcyjne złącze można podłączyć do gniazda audio komputera, a komputer wyświetli pasek z literami L i R. Można go przeciągnąć na stronę, która może nie być skonfigurowana w momencie włożenia, aby zrównoważyć lewą i prawą stronę.

Konfiguracja mikrofonu: Możesz dodać pojedynczy 4-sekcyjny interfejs z kablem adaptera, aby przekształcić go w podwójny 3-sekcyjny interfejs i podłączyć go do portu audio i portu mikrofonu urządzenia komputerowego. Po podłączeniu urządzenia można najpierw sprawdzić, czy przełącznik mikrofonu na linii jest włączony, użyć wstępnie zdefiniowanej konfiguracji lub włączyć system dźwiękowy, sprawdzić głośność i wykonać test audio, sprawdzić rozpoznawanie wejścia mikrofonowego w opcjach wejścia audio i skonfigurować je zgodnie ze swoimi potrzebami!

### Specyfikacja

Głośnik:  $\Phi 50\text{mm}$

Impedancja:  $20 \pm 15\% \Omega$

Czułość:  $121\text{dB} \pm 3\text{dB}$

Pasma przenoszenia: 20 Hz do 20 kHz

Mikrofon:  $\Phi 6.0 \times 5.0\text{mm}$

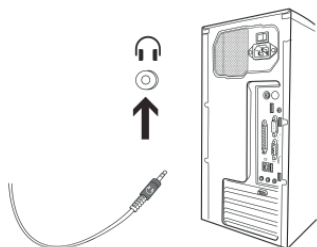
Czułość mikrofonu:  $-38 \pm 3\text{dB}$

Długość przewodu:  $2,2\text{ m} \pm 10\%$

Wtyczka: 3,5 mm

### Opis produktu

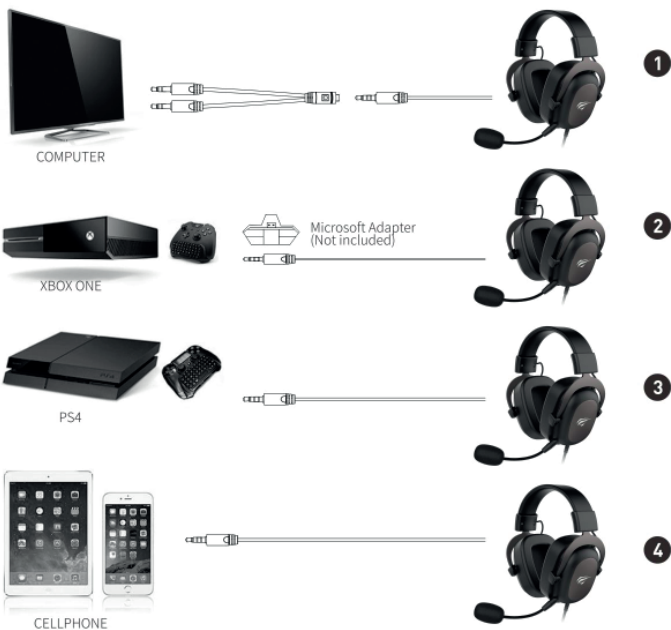
Lekka, elegancka konstrukcja i miękkie materiały nauszne zapewniają komfort podczas długiego noszenia.



Jak wskazano powyżej, zaleca się, aby złącze audio słuchawek było włożone do otworów na słuchawki za obudową. Interfejs przedni może nie być w stanie prawidłowo wyprowadzać sygnału z powodów związanych z płytą główną.

### Uniwersalna kompatybilność

Słuchawki mogą być bezpośrednio podłączone do komputera, z następującym sprzętem należy podłączyć adapter:



#### Uwagi

1. Prosimy o słuchanie muzyki z umiarkowaną głośnością, aby zapobiec negatywnemu wpływowi na słuch.
2. Należy zachować ostrożność podczas jazdy samochodem lub rowerem, aby nie wpływać na bezpieczeństwo.
3. Specyfikacja produktu może ulec zmianie bez powiadomienia.
4. Nie możemy zagwarantować jakości w przypadku demontażu słuchawek bez autoryzacji.

## Środki ostrożności

1. Przed przystąpieniem do ładowania sprawdź, czy styki urządzenia są czyste.
2. Nigdy nie pozostawiaj urządzenia podczas użytkowania i ładowania bez nadzoru.
3. Zadbaj o to, aby w sytuacji awaryjnej móc szybko odłączyć urządzenie od źródła zasilania.
4. Nigdy nie wystawiaj urządzenia na działanie wysokiej temperatury.
5. Ładuj urządzenie w miejscu suchym i dobrze wentylowanym z dala od materiałów łatwopalnych, zachowaj wolną przestrzeń min. 1m od innych obiektów.
6. Nigdy nie zakrywaj urządzenia podczas ładowania.
7. Nigdy nie używaj zasilacza, stacji ładowania, kabli itp. bez rekomendacji i atestu producenta.
8. Zadbaj o swoje mienie, urządzenie wyposażone jest w ogniwa, które są trudne do ugaszenia, wyposaż się w płachtę gaśniczą.

## Ochrona środowiska



Zużyty sprzęt elektroniczny oznakowany zgodnie z dyrektywą Unii Europejskiej, nie może być umieszczany łącznie z innymi odpadami komunalnymi. Podlega on selektywnej zbiórce i recyklingowi w wyznaczonych punktach. Zapewniając jego prawidłowe usuwanie, zapobiegasz potencjalnym, negatywnym konsekwencjom dla środowiska naturalnego i zdrowia ludzkiego. System zbierania zużytego sprzętu zgodny jest z lokalnie obowiązującymi przepisami ochrony środowiska dotyczącymi usuwania odpadów. Szczegółowe informacje na ten temat można uzyskać w urzędzie miejskim, zakładzie oczyszczania lub sklepie, w którym produkt został zakupiony.

**CE** Produkt spełnia wymagania dyrektyw tzw. Nowego Podejścia Unii Europejskiej (UE), dotyczących zagadnień związanych z bezpieczeństwem użytkownika, ochroną zdrowia i ochroną środowiska, określających zagrożenia, które powinny zostać wykryte i wyeliminowane.

Niniejszy dokument jest tłumaczeniem oryginalnej instrukcji obsługi, stworzonej przez producenta.

Produkt należy regularnie konserwować (czyścić) we własnym zakresie lub przez wyspecjalizowane punkty serwisowe na koszt i w zakresie użytkownika. W przypadku braku informacji o koniecznych akcjach konserwacyjnych cyklicznych lub serwisowych w instrukcji obsługi, należy regularnie, minimum raz na tydzień oceniać odmiennosć stanu fizycznego produktu od fizycznie nowego produktu. W przypadku wykrycia lub stwierdzenia jakiegokolwiek odmiennosć należy pilnie podjąć kroki konserwacyjne (czyszczenie) lub serwisowe. Brak poprawnej konserwacji (czyszczenia) i reakcji w chwili wykrycia stanu odmiennosć może doprowadzić do trwałego uszkodzenia produktu. Gwarant nie ponosi odpowiedzialności za uszkodzenia wynikające z zaniedbania.

Szczegółowe informacje o warunkach gwarancji dystrybutora /  
producenta dostępne na stronie internetowej  
<https://serwis.innpro.pl/gwarancja>

## **Akumulator LI-ION**

Urządzenie wyposażone jest w akumulator LI ION (litowo-jonowy), który z uwagi na swoją fizyczną i chemiczną budowę starzeje się z biegiem czasu i użytkowania. Producent określa maksymalny czas pracy urządzenia w warunkach laboratoryjnych, gdzie występują optymalne warunki pracy dla urządzenia, a sam akumulator jest nowy i w pełni naładowany. Czas pracy w rzeczywistości może się różnić od deklarowanego w ofercie i nie jest to wada urządzenia a cecha produktu. Aby zachować maksymalną żywotność akumulatora, nie zaleca się go rozładowywać do poziomu poniżej 3,18V lub 15% ogólnej pojemności. Niższe wartości, jak np. 2,5V dla ogniwa uszkadzają je trwale i nie jest to objęte gwarancją. W przypadku zaniechania używania akumulatora lub całego urządzenia przez czas dłuższy niż jeden miesiąc należy akumulator naładować do 50% i sprawdzać cyklicznie co dwa miesiące poziom jego naładowania. Przechowuj akumulator i urządzenie w miejscu suchym, z dala od słońca i ujemnych temperatur.

## **Akumulator LIPO**

Urządzenie wyposażone jest w akumulator LI PO (litowo-polimerowy), który z uwagi na swoją fizyczną i chemiczną budowę starzeje się z biegiem czasu i użytkowania. Producent określa maksymalny czas pracy urządzenia w warunkach laboratoryjnych, gdzie występują optymalne warunki pracy dla urządzenia, a sam akumulator jest nowy i w pełni naładowany. Czas pracy w rzeczywistości może się różnić od deklarowanego w ofercie i nie jest to wada urządzenia a cecha produktu. Aby zachować maksymalną żywotność akumulatora, nie zaleca się go rozładowywać do poziomu poniżej 3,5V lub 5% ogólnej pojemności. Niższe wartości, jak np 3,2V dla ogniwa uszkadzają je trwale i nie jest to objęte gwarancją. W przypadku zaniechania używania akumulatora lub całego urządzenia przez czas dłuższy niż jeden miesiąc należy akumulator naładować do 50% i sprawdzać cyklicznie co dwa miesiące poziom jego naładowania. Przechowuj akumulator i urządzenie w miejscu suchym, z dala od słońca i ujemnych temperatur.